



CISA CERAMICHE

PER PASSIONE DAL 1954

reload

GRES PORCELLANATO COLORATO IN MASSA
COLOURED BODY PORCELAIN STONEWARE

ITALIAN TILES

60x120 24"x48"
20x120 8"x48"
60x60 24"x24"

NATURALE RETTIFICATO **GRIP RETTIFICATO**
NATURAL STRAIGHTENED GRIP STRAIGHTENED

GRES PORCELLANATO COLORATO IN MASSA
COLOURED BODY PORCELAIN STONEWARE

reload

La nobile tradizione del cotto svela una nuova anima materica. Reload è rivisitazione innovativa della nostra migliore storia ceramica, valorizzata da abbinamenti creativi e moderni come l'inserimento di cemento spatolato a mano. Tradizione e innovazione come nuova tendenza dell'abitare contemporaneo. Disponibile in sei eleganti colorazioni e nei formati 60x120, 20x120 e 60x60 rettificati, nelle superfici naturale e antislip.

The noble tradition of terracotta reveals a new solid core. Reload is the innovative reworking of our best ceramic achievement, enhanced by creative modern combinations such as the insertion of trowel-finish concrete. Tradition and innovation as the new trend for contemporary living. Available in six elegant colourways and 60x120, 20x120 and 60x60 rectified formats, with natural and antislip surfaces.

La nobile tradition de la terre cuite dévoile une nouvelle âme toute en matière. Reload, mise en valeur par des associations créatives et modernes comme l'insertion de béton spatulé à la main, réinterprète de manière innovante notre plus belle histoire en matière de céramique. La tradition et l'innovation deviennent les nouvelles tendances de l'habitat contemporain. Disponible en six coloris élégants et dans les formats 60x120, 20x120 et 60x60 rectifiés pour des surfaces naturelles et antidérapantes.

Die große Tradition der Terrakotta enthüllt eine neue plastische Seele. Reload ist eine innovative Neuauslegung unserer reinsten Keramikgeschichte, valorisiert durch kreative und moderne Kombinationen wie dem Einsatz des handgespachtelten Betons. Tradition und Innovation als neuer Trend des zeitgenössischen Wohnens. Lieferbar in sechs eleganten Farbtönen und in den Formaten 60x120, 20x120 und 60x60 geschliffen, mit natürlichen und rutschfesten Oberflächen.

Благородная традиция изготовления обожженной плитки воплотилась в новом исполнении. Reload - это новаторское выражение лучших традиций истории керамики, характеризующее необычными и современными сочетаниями, например, использованием цемента с ручной шпатлевкой. Традиции и новаторство лежат в основе новой тенденции оформления современных жилых помещений. Предлагается в шести элегантных вариантах цветов в форматах 60x120, 20x120 и 60x60 со шлифовкой, поверхность с натуральной или противоскользящей отделкой.



SESSANT'ANNI
DI PERSONE,
SESSANT'ANNI DI
AUTENTICA PASSIONE
PER LA CERAMICA

sixty years of people, sixty years of true passion for ceramic tiles

ITALIAN TILES

1954 2014
CISA CERAMICHE





CISA

TITANIUM







CISA



STONE

RIV. MOS. 3D STONE 30x60 NAT RETT
PAV. STONE 60x60 NAT RETT





RIV. MOSAICO MIX 2D CALDO 30x30 NAT RETT
PAV. CLAY 60x60 NAT RETT

CLAY





STONE



 STONE 60x120 GRIP RETT



COTTON

reload  RIV. COTTON 60x120 GRIP RETT
PAV. COTTON 60x120 NAT RETT





SAND

SAND 60x60 NAT RETT / DECORO RUSSO SAND 60x60 RETT





forte stonalizzazione



SUBSTANTIAL VARIATIONS
EFFET DÉNUANCÉ TRÈS ACCENTUÉ
STARKE ABWEICHUNG
БОЛЬШАЯ РАЗНИЦА ТОНА

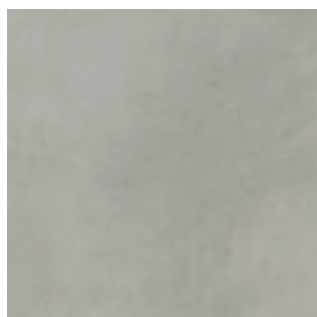
reload



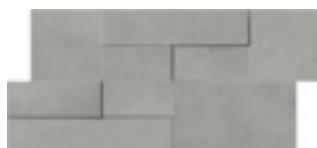
0159746 59.8x119.8 / 24"x48" nat. rett. ■ 88
0159756 59.8x119.8 / 24"x48" grip rett. ■ 89



0159747 19.8x119.8 / 8"x48" nat. rett. ■ 92
0159757 19.8x119.8 / 8"x48" grip rett. ■ 93A



0161246 59.8x59.8 / 24"x24" nat. rett. ■ 71
0161256 59.8x59.8 / 24"x24" grip rett. ■ 74



0161249 30x60 / 12"x24"
 mos. 3d, nat. rett. ■ 106 1A



0161291 30x30 / 12"x12"
 mos. mix, nat. rett. ■ 104 0A



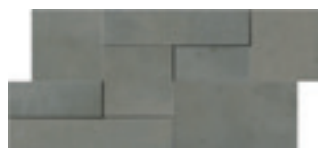
0159761 59.8x119.8 / 24"x48" nat. rett. ■ 88
0159771 59.8x119.8 / 24"x48" grip rett. ■ 89



0159762 19.8x119.8 / 8"x48" nat. rett. ■ 92
0159772 19.8x119.8 / 8"x48" grip rett. ■ 93A



0161261 59.8x59.8 / 24"x24" nat. rett. ■ 71
0161271 59.8x59.8 / 24"x24" grip rett. ■ 74



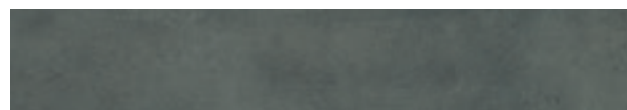
0161264 30x60 / 12"x24"
 mos. 3d, nat. rett. ■ 106 1A



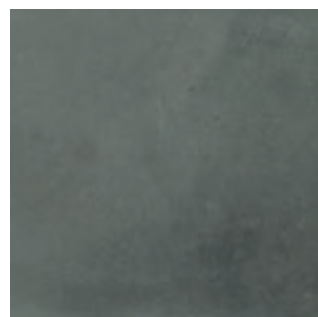
0161291 30x30 / 12"x12"
 mos. mix, nat. rett. ■ 104 0A



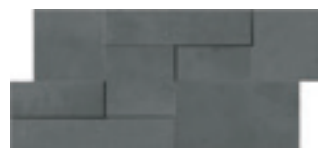
0159776 59.8x119.8 / 24"x48" nat. rett. ■ 88
0159786 59.8x119.8 / 24"x48" grip rett. ■ 89



0159777 19.8x119.8 / 8"x48" nat. rett. ■ 92
0159787 19.8x119.8 / 8"x48" grip rett. ■ 93A



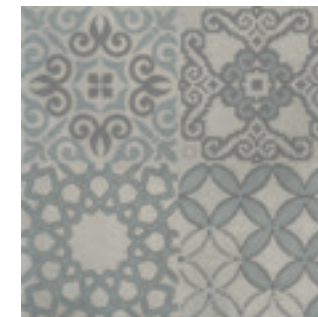
0161276 59.8x59.8 / 24"x24" nat. rett. ■ 71
0161286 59.8x59.8 / 24"x24" grip rett. ■ 74



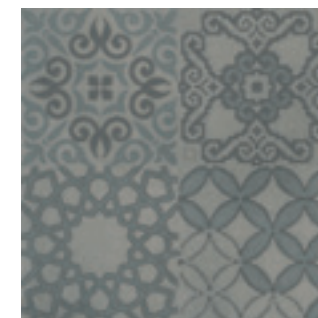
0161279 30x60 / 12"x24"
 mos. 3d, nat. rett. ■ 106 1A



0161291 30x30 / 12"x12"
 mos. mix, nat. rett. ■ 104 0A



0161247 59.8x59.8 / 24"x24"
 dec. Europa titanium, rett. ▲ 100



0161262 59.8x59.8 / 24"x24"
 dec. Europa stone, rett. ▲ 100



0161278 59.8x59.8 / 24"x24"
 dec. Russia coal, rett. ▲ 101



0159701 59.8x119.8 / 24"x48" nat. rett. ■ 88
0159711 59.8x119.8 / 24"x48" grip rett. ■ 89



0159702 19.8x119.8 / 8"x48" nat. rett. ■ 92
0159712 19.8x119.8 / 8"x48" grip rett. ■ 93A



0161201 59.8x59.8 / 24"x24" nat. rett. ■ 71
0161211 59.8x59.8 / 24"x24" grip rett. ■ 74



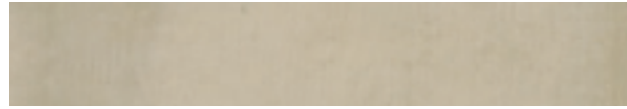
0161204 30x60 / 12"x24"
 mos. 3d, nat. rett. ■ 106 1A



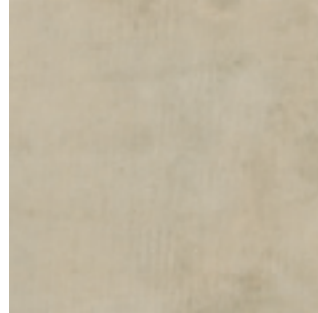
0161290 30x30 / 12"x12"
 mos. mix, nat. rett. ■ 104 0A



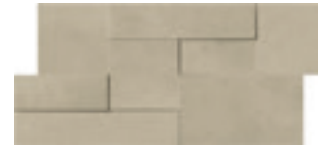
0159716 59.8x119.8 / 24"x48" nat. rett. ■ 88
0159726 59.8x119.8 / 24"x48" grip rett. ■ 89



0159717 19.8x119.8 / 8"x48" nat. rett. ■ 92
0159727 19.8x119.8 / 8"x48" grip rett. ■ 93A



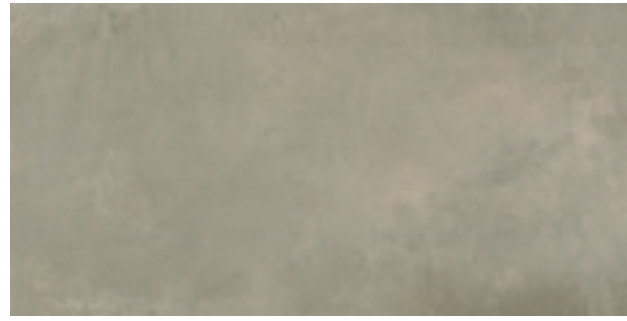
0161216 59.8x59.8 / 24"x24" nat. rett. ■ 71
0161226 59.8x59.8 / 24"x24" grip rett. ■ 74



0161219 30x60 / 12"x24"
 mos. 3d, nat. rett. ■ 106 1A



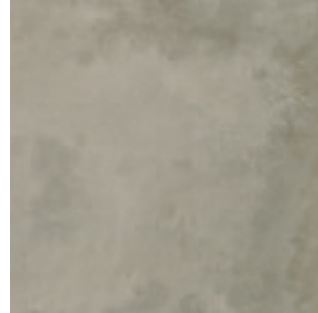
0161290 30x30 / 12"x12"
 mos. mix, nat. rett. ■ 104 0A



0159731 59.8x119.8 / 24"x48" nat. rett. ■ 88
0159741 59.8x119.8 / 24"x48" grip rett. ■ 89



0159732 19.8x119.8 / 8"x48" nat. rett. ■ 92
0159742 19.8x119.8 / 8"x48" grip rett. ■ 93A



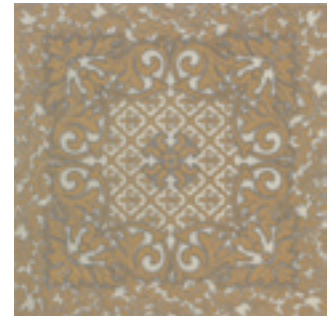
0161231 59.8x59.8 / 24"x24" nat. rett. ■ 71
0161241 59.8x59.8 / 24"x24" grip rett. ■ 74



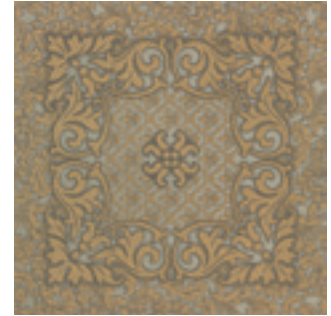
0161234 30x60 / 12"x24"
 mos. 3d, nat. rett. ■ 106 1A



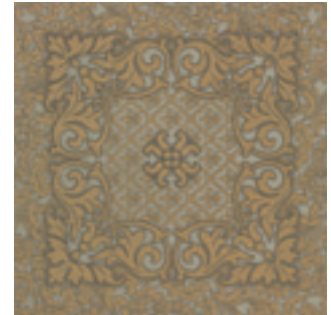
0161290 30x30 / 12"x12"
 mos. mix, nat. rett. ■ 104 0A



0161203 59.8x59.8 / 24"x24"
 dec. Russia cotton, rett. ▲ 101



0161218 59.8x59.8 / 24"x24"
 dec. Russia sand, rett. ▲ 101



0161233 59.8x59.8 / 24"x24"
 dec. Russia clay, rett. ▲ 101

PEZZI SPECIALI
TRIMS
PIECES SPECIALES
FORMTEILE
СПЕЦ.ЭЛЕМЕНТЫ

BATTISCOPA
SKIRTING
PLINTHE
SOCKELLEISTE
ПЛИНТУС

7x60
nat. rett.
● 11



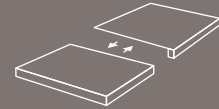
GRADINO LINEARE COSTA RETTA
LINEAR STEP WITH STRAIGHT EDGE
MARCHE LINÉAIRE À BORD DROIT
LINEARE STUFE MIT GERADER KANTE
ЛИНЕЙНАЯ СТУПЕНЬ С ПРЯМОЙ КРОМКОЙ

33x120x4x2,5
nat. rett.
▲ 106 A



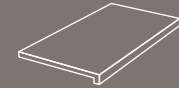
GRADINO ANGOLARE COSTA RETTA
CORNER STEP WITH STRAIGHT EDGE
MARCHE ANGULAIRE À BORD DROIT
WINKELSTUFE MIT GERADER KANTE
УГЛОВАЯ СТУПЕНЬ С ПРЯМОЙ КРОМКОЙ

33x120x4x2,5 (2 pz.)
nat. rett.
▲ 107 A



ELEMENTO A L
L-SHAPED TILE
ÉLÉMENT EN L
L-ELEMENT
Г-ОБРАЗНЫЙ ЭЛЕМЕНТ

15x60x5
grip. rett.
▲ 44



titanium
stone
coal
cotton
sand
clay



0161250	0159748	DX 0159749	SX 0159750	0161257
0161265	0159763	DX 0159764	SX 0159765	0161272
0161280	0159778	DX 0159779	SX 0159780	0161287
0161205	0159703	DX 0159704	SX 0159705	0161212
0161220	0159718	DX 0159719	SX 0159720	0161227
0161235	0159733	DX 0159734	SX 0159735	0161242



PAVIMENTO
FLOOR TILE
ÉTAGE
BODEN
НАПОЛЬНАЯ



RIVESTIMENTO
WALL TILE
REVÊTEMENT
ÜBERZUG
НАСТЕННАЯ



11 mm

SPESSORE
THICKNESS
ÉPAISSEUR
DICKE
КОЛЩИНА

60x120 24"x 48"
20x120 8"x 48"



10,5 mm

SPESSORE
THICKNESS
ÉPAISSEUR
DICKE
КОЛЩИНА

60x60 24"x24"

nat
rett

NATURALE RETTIFICATO
NATURAL STRAIGHTENED
NATUREL RECTIFIÉ
NATUR OBERFLÄCHEV
GESCHLIFFEN
НАТУРАЛЬНЫЙ
КАЛИБРОВАННЫЙ

grip
rett

GRIP RETTIFICATO
GRIP STRAIGHTENED
GRIP RECTIFIÉ
GRIFFIGE GESCHLIFFEN
GRIP КАЛИБРОВАННЫЙ



V4

FORTE STONALIZZAZIONE
SUBSTANTIAL VARIATIONS
EFFET DÉNUANCÉ TRÈS ACCENTUÉ
STARKE ABWEICHUNG
БОЛЬШАЯ РАЗНИЦА ТОНА



NATURALE
R9



ANTISLIP
R11
A+B+C

RESISTENZA ALLA SCIVOLOSITÀ
SLIP RESISTANCE
RÉSISTANCE AU GLISSEMENT
BESTIMMUNG DER
RUTSCHHEMMUNGSFÄHIGKEIT
СОПРОТИВЛЕНИЕ СКОЛЬЖЕНИЮ



Cisa Green / The future stems from the present. Quality is a balance that combines surface aesthetics and high technical performance with love for nature, thereby safeguarding the ecosystem. To achieve this, our products are realized using technologies that reduce the consumption of natural resources, minimize the impact of harmful substances on the environment, while always guaranteeing attractive surfacing materials that help you live your life to the full.



Cisa Digital / The new digital technology which Ceramiche Cisa employs in the manufacture of its products offers a wide range of graphics options and faithful reproductions of all types of textures, colours and surfaces. This means Ceramiche Cisa products are both extremely attractive and highly resistant on all technical levels.

reload

CARATTERISTICHE TECNICHE
TECHNICAL FEATURES.
CARACTERISTIQUES TECHNIQUES
TECHNISCHE EIGENSCHAFTEN
ХАРАКТЕРИСТИКИ

GRES PORCELLANATO COLORATO IN MASSA
COLOURED BODY PORCELAIN STONEWARE
GRÈS CÉRAME COLORÉ DANS LA MASSE
IN DER MASSE GEFÄRBTES FEINSTEINZEUG
КЕРАМИЧЕСКИЙ ГРАНИТ ОКРАШЕННЫЙ В МАССЕ

GRUPPO DI APPARTENENZA
SPECIFIC GROUPING
GROUPE D'APPARTENANCE
ZUGEHÖRIGKEITS GROUPE
ЧЛЕНСТВО В ГРУППЕ

EN 14411 Bla

CARATTERISTICA FEATURES CARACTERISTIQUES EIGENSCHAFTEN ОСОБЕННОСТЬ	VALORE PRESCRITTO PRESCRIBED VALUE VALEUR PRESCRITE VORGESCHRIBENER WERT ЗАДАННОГО ЗНАЧЕНИЯ	RISULTATI TESTS TEST RESULTS RESULTATS DES ESSAIS PRÜFERGEBNIS ТРЕБОВАНИЕ	METODO DI PROVA TEST METHOD MÉTHODE D'ESSAI PRÜFMETHODE МЕТОД ИСПЫТАНИЯ
LUNGHEZZA E LARGHEZZA LENGTH AND WIDTH LONGUEUR ET LARGEUR LÄNGE UND BREITE ДЛИНА И ШИРИНА	± 0,60 %	CONFORME CONFORMING CONFORME KONFORM СООТВЕТСТВУЕТ	UNI EN ISO 10545-2
SPESSORE THICKNESS ÉPAISSEUR DICKE ТОЛЩИНА	± 5 %	CONFORME CONFORMING CONFORME KONFORM СООТВЕТСТВУЕТ	UNI EN ISO 10545-2
RETTILINEITÀ DEI LATI SIDE STRAIGHTNESS RECTITUDE DES ARÊTES GERACHTLINIGKEIT DER KANTEN КРИВИЗНА СТОРОН	± 0,50 %	CONFORME CONFORMING CONFORME KONFORM СООТВЕТСТВУЕТ	UNI EN ISO 10545-2
ORTOGONALITÀ SQUARENESS ORTHOAGONALITÉ RECHTWINKLIGKEIT КОСОУГОЛЬНОСТЬ	± 0,60 %	CONFORME CONFORMING CONFORME KONFORM СООТВЕТСТВУЕТ	UNI EN ISO 10545-2
PLANARITÀ FLATNESS PLANÉITÉ EBENHEIT КРИВИЗНА ЛИЦЕВОЙ ПОВЕРХНОСТИ	± 0,50 %	CONFORME CONFORMING CONFORME KONFORM СООТВЕТСТВУЕТ	UNI EN ISO 10545-2
QUALITÀ DELLA SUPERFICIE SURFACE QUALITY QUALITÉ DE LA SURFACE QUALITÄT DER OBERFLÄCHE КАЧЕСТВА ПОВЕРХНОСТИ	-	CONFORME CONFORMING CONFORME KONFORM СООТВЕТСТВУЕТ	UNI EN ISO 10545-2
ASSORBIMENTO D'ACQUA WATER ABSORPTION ABSORPTION D'EAU WASSERAUFNAHME ВОДОПОГЛОЩЕНИЕ	E ≤ 0,5%	CONFORME CONFORMING CONFORME KONFORM СООТВЕТСТВУЕТ	UNI EN ISO 10545-3
SFORZO DI ROTTURA BREAKING STRENGTH CONTRAÎNTE DE RUPTURE BRUCHKRAFT УСИЛИЕ НА ИЗЛОМ	1300 MIN	CONFORME CONFORMING CONFORME KONFORM СООТВЕТСТВУЕТ	UNI EN ISO 10545-4
RESISTENZA ALLA FLESSIONE BENDING STRENGTH RÉSISTANCE À LA FLEXION BIEGEZUGFESTIGKEIT ПРОЧНОСТЬ НА ИЗГИБ	35 MIN	CONFORME CONFORMING CONFORME KONFORM СООТВЕТСТВУЕТ	UNI EN ISO 10545-4
RESISTENZA AGLI SBALZI TERMICI RESISTANT TO THERMAL SHOCKS RÉSISTANCE AUX ÉCARTS DE TEMPÉRATURE THERMOSCHOCKBESTÄNDIGKEIT УСТОЙЧИВОСТЬ К ПЕРЕПАДУ ТЕМПЕРАТУР	-	RESISTENTE RESISTANT WIDERSTANDSFÄHIG УСТОЙЧИВ	UNI EN ISO 10545-9
RESISTENZA AL GELO FROST RESISTANCE RÉSISTANCE AU GEL FROSTBESTÄNDIGKEIT МОРОЗОУСТОЙЧИВОСТЬ	RICHIESTA, REQUIRED, REQUISE, GEFORDERT, КРЕБУЕТСЯ	RESISTENTE RESISTANT WIDERSTANDSFÄHIG УСТОЙЧИВ	UNI EN ISO 10545-12
RESISTENZA ALLE MACCHIE STAIN RESISTANCE RÉSISTANCE AU TÂCHES FLECKEN BESTÄNDIGKEIT УСТОЙЧИВОСТЬ ЭМАЛИ К ЗАГРЯЗНЕНИЮ	CLASSE 3 MIN	≥ CLASSE 3	UNI EN ISO 10545-14
RESISTENZA AI PRODOTTI CHIMICI DI USO DOMESTICO RESISTANCE TO HOUSEHOLD CHEMICALS RÉSISTANCE AUX PRODUITS CHIMIQUES MÉNAGERS WIDERSTAND GEGEN HAUSHALTSREINIGER УСТОЙЧИВОСТЬ К БЫТОВОЙ ХИМИИ	GB MIN	CONFORME CONFORMING CONFORME KONFORM СООТВЕТСТВУЕТ	UNI EN ISO 10545-13
CARATTERISTICHE ANTISDRUCCIOLO ANTI-SLIP PROPERTIES CARACTERISTIQUES ANTIDÉRAPANTES RUTSCHNEMMENDE EIGENSCHAFT ПРОТИВОСКОЛЬЗЯЩИЕ ХАРАКТЕРИСТИКИ	-	VEDERE LA SERIE SEE THE COLLECTION VOIR LA COLLECTION SIEHE DER KOLLEKTION СМ. СЕРИЮ	-

Consigli per la posa: Per il prodotto rettificato, si consiglia di posare la piastrella con una fuga di almeno 2 mm. Per ottenere una migliore resa estetica, prelevare il materiale da scatole diverse.

Laying tips For the straight-edged product, we recommend you lay the tile with a joint of at least 2 mm. For best aesthetic results use material taken from different boxes.

Conseils pour la pose En ce qui concerne le produit rectifié, il est recommandé de poser le carreau avec un joint d'au moins 2 mm. Pour améliorer le rendement esthétique, prélever le matériel dans des boîtes différentes.

Empfehlungen zur Verlegung Beim kalibrierten Produkt wird geraten, die Fliese mit einer Fuge von mindestens 2 mm zu verlegen. Mischen Sie das Material für eine bessere ästhetische Wirkung aus verschiedenen Kartonen.

Рекомендации по укладке Для калиброванных изделий рекомендуем укладывать плитку с швом не менее 2 мм. Для получения наилучшего эстетического результата следует брать материал из разных коробок.

I colori e gli effetti riportati sul presente catalogo sono indicativi per i limiti consentiti dalla stampa; per questo non possono essere vincolanti e costituire base per eventuali contestazioni

The colours and the effects on this catalogue are indicative for the limits allowed by the press; for this reason, they cannot be binding and be the base for possible claims.

Les couleurs et les effets figurant dans le catalogue sont fournis à titre indicatif pour les limites admises par l'impression; ils ne peuvent donc pas être contraignants ni constituer une base pour d'éventuelles contestations.

Die in diesem Katalog angegebenen Farben und Effekte sind auf Grund der durch den Druck zugelassenen Möglichkeiten Beispiele. Deshalb können sie nicht als verbindlich angesehen werden und als Grundlage für eventuelle Beanstandungen dienen.

Приведенные в этом каталоге цвета и эффекты приблизительны ввиду ограниченных возможностей печати. Поэтому, они не могут считаться обязывающими и не могут стать причиной предъявления претензий.

Avvertenza: controllare, prima della posa, tonalità, calibro e scelta. Non si accettano reclami relativi a materiale già posato.

Attention: before tile setting, please verify shade, calibre and grading. Claims regarding these items cannot be accepted after tile setting.

Attention: avant la pose prière de contrôler nuance, calibre et choix. Les réclamations relatives à du matériel déjà posé ne pourront pas être acceptées.

Wichtiger hinweis: vor verlegung farbton kalibrierung und sortierung vergleichen. Diesbezügliche bean standungen nach verlegung können nicht berücksichtigt werden.

Примечание: Проверьте перед укладкой тон, сорт и калибр, после укладки материала претензии не принимаются

IMBALLI PACKAGING EMBALLAGES VERPACKUNGEN УПАКОВКА	pz x	x	kg x	kg x	m ² x	m ² x	ml x
59.8x59.8 nat rett	4	24	32,50	780,00	1,44	34,56	-
59.8x59.8 grip rett	4	24	32,50	780,00	1,44	34,56	-
59.8x119.8 nat rett	2	18	36,00	648,00	1,44	25,92	-
59.8x119.8 grip rett	2	18	36,00	648,00	1,44	25,92	-
19.8x119.8 nat rett	6	18	36,00	648,00	1,44	25,92	-
19.8x119.8 grip rett	6	18	36,00	648,00	1,44	25,92	-
mos. mix 30x30	4	-	9,00	-	0,36	-	-
mos. 3d 30x60	4	-	17,00	-	0,72	-	-
elemento a L 15x60x5 grip	4	-	12,00	-	0,36	-	2,40
decoro europeo 59.8x59.8	4	-	32,50	-	1,44	-	-
decoro russo 59.8x59.8	4	-	32,50	-	1,44	-	-
grad. costa retta 33x120x4x2,5	2	-	25,00	-	0,79	-	2,40
grad. ang. costa retta 33x120x4x2,5	2	-	25,00	-	0,79	-	2,40
batt. 7x60	14	-	15,00	-	0,59	-	8,40

CERTIFICAZIONI
CERTIFICATES
LES CERTIFICATIONS
PRÜFZEUGNISSE
СЕРТИФИКАТЫ



www.ceramichecisa.it

CISA CERAMICHE
PER PASSIONE DAL 1954

1954 2014
CISA CERAMICHE

PAOLOGIULIANI.COM



www.ceramichecisa.it

Via Statale 99/D
42013 Dinazzano di Casalgrande (RE)

Tel. +39 0522 773602
Fax +39 0522 773650 (Italia)
+39 0522 773649 (Estero)

RICCHETTI GROUP **CC**

