



mediterranea
Ceramica Km 0







CATALOGO GENERALE

2019/2020

www.ceramicamediterranea.it



Una storia mediterranea di successo

A Mediterranean
success story

Une histoire
Méditerranéenne
de succès

Eine Erfolgsgeschichte
aus dem Mittelmeer

Oggi il marchio Mediterranea identifica una azienda solida e stabile, che sta crescendo grazie a una valida gamma di superfici in gres porcellanato, focalizzata sulle richieste del mercato.

The brand Mediterranea identifies a sound and stable company that is growing supported by a large range of porcelain tiles that meets market demand.

Aujourd'hui la marque Mediterranea identifie une société solide, en croissance grâce une gamme complète de carrelages en grès cérame émaillé, centrée sur les exigences du marché.

Hinter der Marke Mediterranea steht ein solides und ständig wachsendes Unternehmen, welches dank seines guten Angebots an hochwertigen Feinsteinzeug Fliesen allen Marktanforderungen gerecht wird.

essenzialità
sostenibilità
affidabilità
sobrietà

essentiality
sustainability
reliability
sobriety

essentialité
soutenabilité
fiabilité
sobriété

essenziell
nachhaltig
zuverlässig
schlicht



essentiality

ESSENZIALITÀ

La gamma è focalizzata su prodotti e formati ad alta rotazione.

L'ottimizzazione produttiva e tecnica evita dispersione di risorse e permette di offrire un elevato valore in termini di prodotto - servizio.

sustainability

SOSTENIBILITÀ

Materie prime a km zero, grande spazio alle energie rinnovabili. Una produzione sostenibile con un consumo d'acqua ridotto. Un'impresa con un importante ruolo sociale, perché offre significativi sbocchi occupazionali al territorio evitando l'impoverimento.

reliability

AFFIDABILITÀ

Obiettivo prioritario dell'azienda è l'affidabilità nelle forniture e nei tempi di consegna, la precisione e la regolarità negli standard qualitativi.

Trasparenza e coerenza sono le linee guida dell'azione commerciale.

sobriety

SOBRIETÀ

La presenza sul mercato si sviluppa secondo una logica concreta e lineare, che privilegia la sostanza rispetto all'apparenza.

Ceramica Mediterranea spa

P.I. 02470600921

cap. soc. € 11.223.940,00 i.v.

commerciale@cermed.it

www.ceramicamediterranea.it

Direzione commerciale

I - 41049 Sassuolo (Mo)

Viale Regina Pacis 259

T +39 0536 832 477

F +39 0536 832 894

Stabilimento

I - 09036 Guspini (Vs)

Via Mar di Sardegna

T +39 070 978 3038

F +39 070 978 3037

Sede Amministrativa

I - 39011 Lana (Bz)

Zona Industriale, 11

T +39 0473 559754

F +39 0473 565 162



Ceramica Mediterranea è l'unica **Ceramica Italiana a Km 0** perché utilizza solo materie prime locali nell'impianto di **Guspini in Sardegna**, per realizzare tutti i suoi prodotti, riciclando ogni singolo scarto.

Ceramica Mediterranea è strettamente connessa al concetto **Abitzai**, parola sarda che indica: **ridare vita, vivificare l'ambiente** compensando le perdite con preziosi contributi per migliorarlo, farlo **crescere pensando al presente, ma soprattutto al futuro**.

L'espressione **Abitzai** anima le collezioni di **Mediterranea** che ambiscono ad essere **portavoce della cultura sarda**, che diventa in questo modo **protagonista** nelle abitazioni e nei progetti d'arredo in tutto il mondo.

Ceramica Mediterranea is the only **italian factory** who operates at **Km 0**. The plant based in **Guspini** uses just local raw materials from the land of **Sardinia**. The products are made taking care to the environment recycling every single waste for example the heat of the kiln.

Ceramica Mediterranea is closely connected to the **Abitzai** concept, a Sardinian word that means: **restore life and revitalize** the environment by compensating losses. This concept also inspires the improvement of instruments in order to permit to the environment to **grow up in the present, but especially in the future**.

The expression **Abitzai** animates the collections of **Ceramica Mediterranea** that aim to become the **mouthpiece of the Sardinian culture**. Trying to make this culture known in the world as a **protagonist** in houses and projects of furnishing.



Tutte le materie prime per la realizzazione del gres porcellanato vengono estratte e lavorate in Sardegna.

All the raw materials for the realization of porcelain stoneware are extracted and processed in Sardinia.



indice

index

abitzaiz

inspiration

- 12 Antiga
- 16 Pietra di Serrenti

novelty

inspiration

- 22 Dimora
- 24 Fior di Sale
- 26 Gaya
- 28 Imperial
- 32 Living
- 34 Materia
- 38 Moon
- 40 Natura
- 42 Opus
- 44 Palace
- 46 Project
- 48 Reflex
- 50 Urban
- 52 Way

wood

inspiration

- 56 Barrique
- 58 Blocks
- 60 Castello
- 62 Elegance
- 64 Flot
- 66 Forest
- 68 Hardwood
- 70 Resort
- 72 Streetwood
- 76 Wald
- 78 Water Sign

cement

inspiration

- 82 Design + Marmette
- 86 Detroit
- 90 Eiffel
- 92 London
- 94 Rainbow

texture

inspiration

- 100 Juta



stone

inspiration

- 106 Apuano
- 108 Axis
- 112 Bernini
- 114 Canova
- 116 Corte
- 120 Erice
- 122 Luna
- 124 Marmo
- 126 Mixed Quarz
- 128 Modulare
- 130 Ostuni
- 132 Pedra
- 134 Rain
- 136 Siena
- 138 Stonegres
- 140 Tempio
- 142 Terre Toscane

wall

inspiration

- 146 Lego

project line

148

- Bois
- California
- Eco Tile
- Havana
- Mix
- Opera Incerta
- Palladiana
- Terra
- Timber
- Wood

Aotizai





COLLECTIONS

Antiga
Pietra di Serrenti



ANTIGA_Antracite 30,2x60,4 15,6x60,6

Antiga

GRES PORCELLANATO
FINE PORCELAIN
GRÈS CÉRAMÉ
FEINSTEINZEUG



UNI EN 14411 Bla GL

Antiga

CREMA



32AN90

DECORO CREMA



32AND90

GRIGIO



32AN10

DECORO GRIGIO



32AND10

ANTRACITE



32AN65

DECORO ANTRACITE



32AND65



30,2 x 60,4 cm
12" x 24"



ANTIGA_Antracite 30,2x60,4 15,6x60,6



UNI EN 14411 Bla GL

Antiga

DECORO CREMA



506AN90

DECORO GRIGIO



506AN10

DECORO ANTRACITE



506AN65



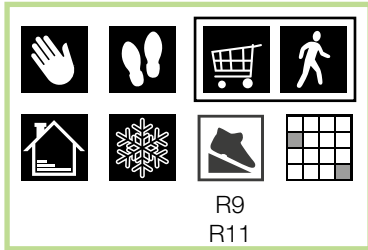
15,6 x 60,6 cm
6" x 24"



PIETRA DI SERRENTI_Beige 60x60

Pietra di Serrenti

GRES PORCELLANATO
FINE PORCELAIN
GRÈS CÉRAMÉ
FEINSTEINZEUG



UNI EN 14411 Bla GL

Pietra di Serrenti

30,2 x 60,4 cm
12" x 24"



BEIGE



R9

32SR30

COTTO



R9

32SR70

GRIGIO



R9

32SR10

MURETTO BEIGE



32SRM30

BEIGE



R11

32SRG30

COTTO



R11

32SRG70

GRIGIO



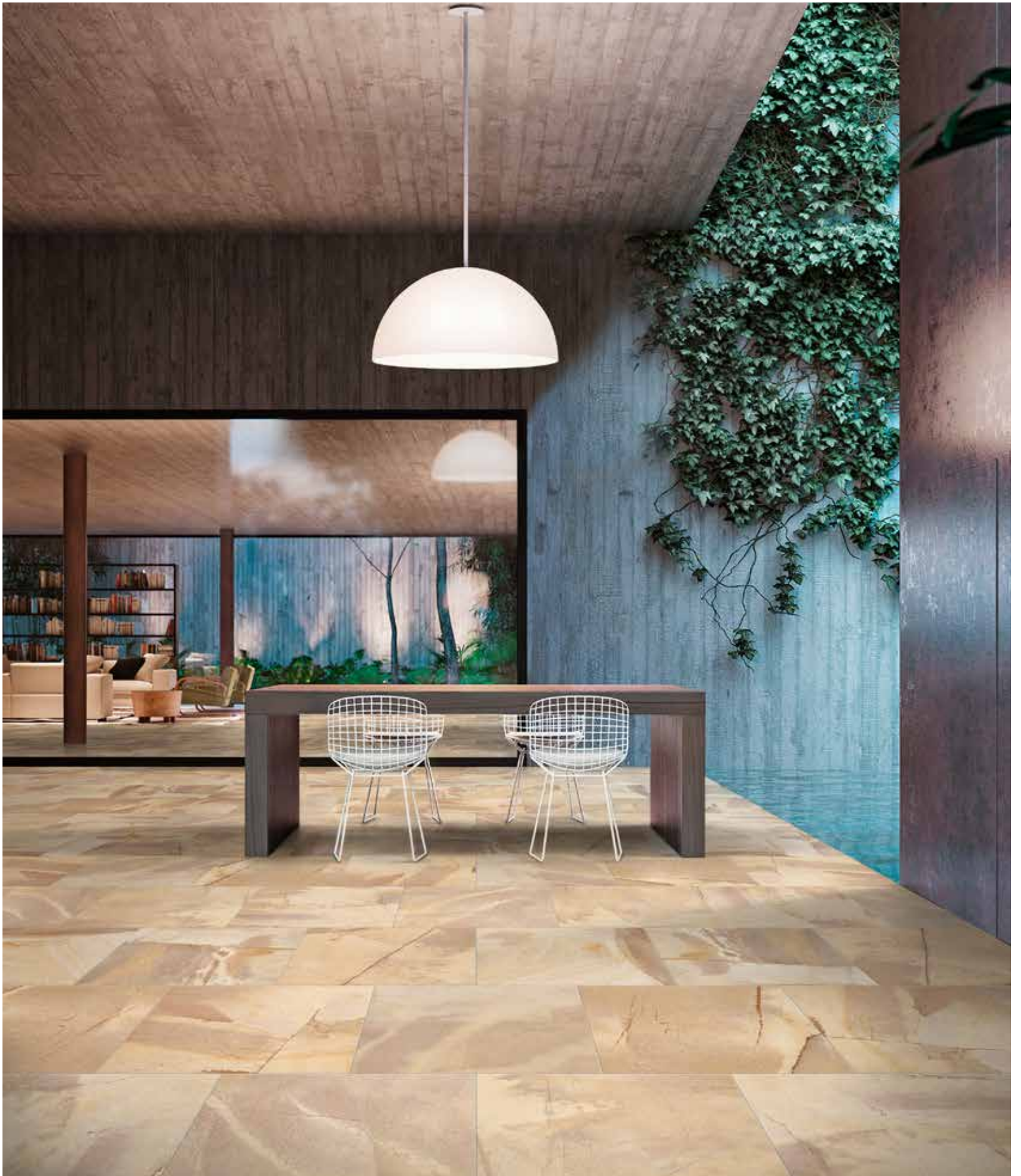
R11

32SRG10

MURETTO GRIGIO



32SRM10



PIETRA DI SERRENTI_Beige 60x60



UNI EN 14411 Bla GL

Pietra di Serrenti

BEIGE



R9

6060SR30



60 x 60 cm
24" x 24"
Rettificat
Rectified



BEIGE OUTDOOR

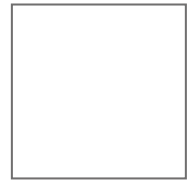


R11

60602SR30



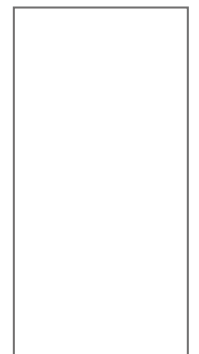
60 x 60 cm
24" x 24"
Rettificat
Rectified



BEIGE



R11



60 x 120 cm
24" x 48"
Rettificat
Rectified

60122SR30

An aerial photograph of a rugged coastline. On the left, dark blue ocean waves crash against large, light-colored boulders. A sandy beach curves along the shore, with a few people visible. To the right, a dense green forest covers a hillside, with a dirt path winding through it. The word 'novelty' is overlaid in a white, lowercase, sans-serif font across the center of the image. The letter 'v' is highlighted with a green rectangular background.

novelty

NOVITA' . NOUVEAUTÉS. NACHRICHTEN



COLLECTIONS

Dimora
Fior di Sale
Gaya
Imperial
Living
Materia
Moon
Natura
Opus
Palace
Project
Reflex
Urban
Way



Dimora

DIMORA_Natural 20x120

GRES PORCELLANATO
FINE PORCELAIN
GRÈS CÉRAMÉ
FEINSTEINZEUG



UNI EN 14411 Bla GL

Dimora

NATURAL



2012DI52



20 x 120 cm
8" x 48"
Rettificat
Rectified



60 x 120 cm
24" x 48"
Rettificat
Rectified



FIOR DI SALE_Bianco 60x60

Fior di Sale

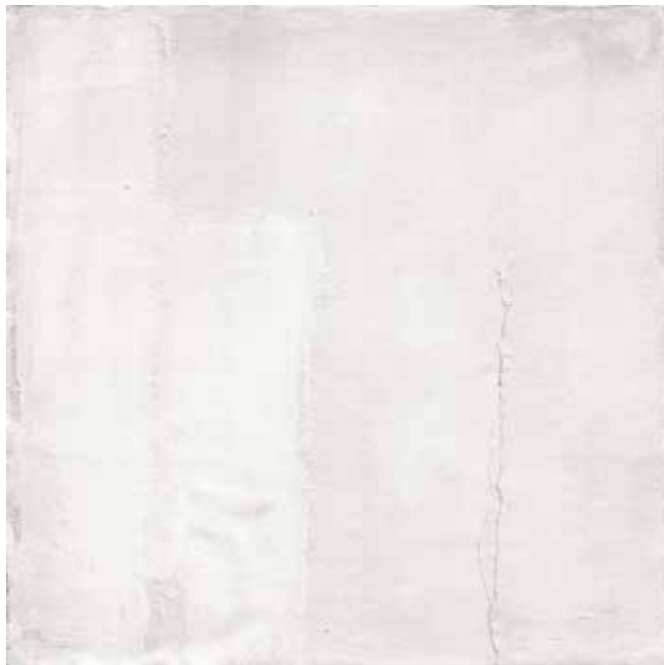
GRES PORCELLANATO
FINE PORCELAIN
GRÈS CÉRAMÉ
FEINSTEINZEUG



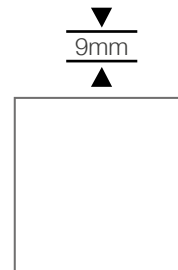
UNI EN 14411 Bla GL

Fior di Sale

BIANCO



6060FS90



60 x 60 cm
24" x 24"

Rettificat
Rectified



Gaya

GAYA_Grey 60x60

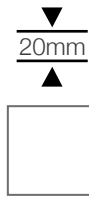
GRES PORCELLANATO
FINE PORCELAIN
GRÈS CÉRAME
FEINSTEINZEUG



UNI EN 14411 Bla GL

Gaya

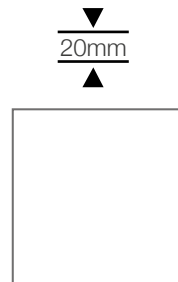
GREY



30 x 30 cm
12" x 12"
Rettificat
Rectified

30302GA10

GREY



60 x 60 cm
24" x 24"
Rettificat
Rectified

60602GA10

Imperial

GRES PORCELLANATO
FINE PORCELAIN
GRÈS CÉRAME
FEINSTEINZEUG



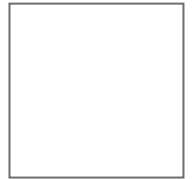
UNI EN 14411 Bla GL

Imperial

BEIGE



▼
9mm
▲



60 x 60 cm
24" x 24"

Rettificato
Rectified

6060IM30

BEIGE



R10



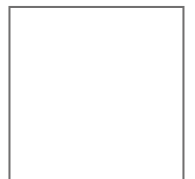
26,1 x 26,1 cm
10" x 10"

26IM30

BEIGE OUTDOOR



▼
20mm
▲



60 x 60 cm
24" x 24"

Rettificato
Rectified

60602IM30

BEIGE



R10



26,1 x 52,2 cm
10" x 21"

265IM30



IMPERIAL_ Beige 60 x 120



UNI EN 14411 Bla GL

Imperial

BEIGE



R10



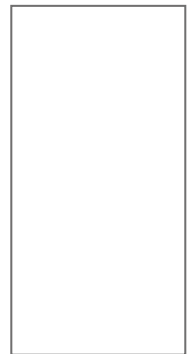
30,2 x 60,4 cm
12" x 24"

32IM30

BEIGE



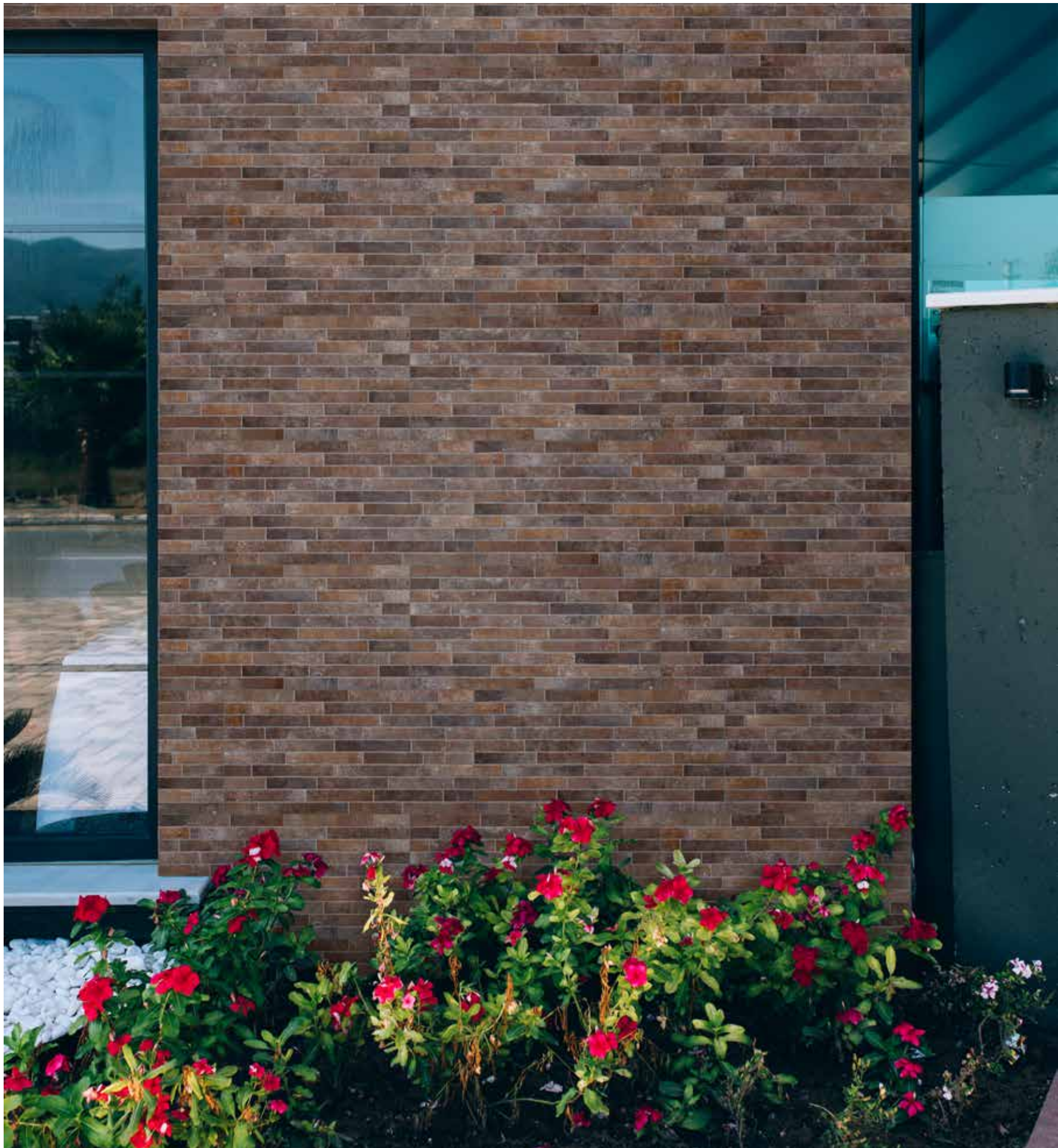
R11



60 x 120 cm
24" x 48"

Rettificat
Rectified

60122IM30



Living

LIVING_Cotto 30,2 x 60,4

GRES PORCELLANATO
FINE PORCELAIN
GRÈS CÉRAMÉ
FEINSTEINZEUG



UNI EN 14411 Bla GL

Living

COTTO



30,2 x 60,4 cm
12" x 24"

32LIV70

Materia

GRES PORCELLANATO
FINE PORCELAIN
GRÈS CÉRAME
FEINSTEINZEUG



UNI EN 14411 Bla GL

Materia

WHITE



26MA90

BEIGE



26MA30

SAND



26MA05

GREY



26MA10

TERRACOTTA



26MA70



26,1 x 26,1 cm
10" x 10"

WHITE



265MA90

BEIGE



265MA30

SAND



265MA05

GREY



265MA10

TERRACOTTA



265MA70



26,1 x 52,2 cm
10" x 21"



MATERIA_ Grey 26,1 x 26,1, 26,1 x 52,2



UNI EN 14411 Bla GL

Materia

GRIGIO



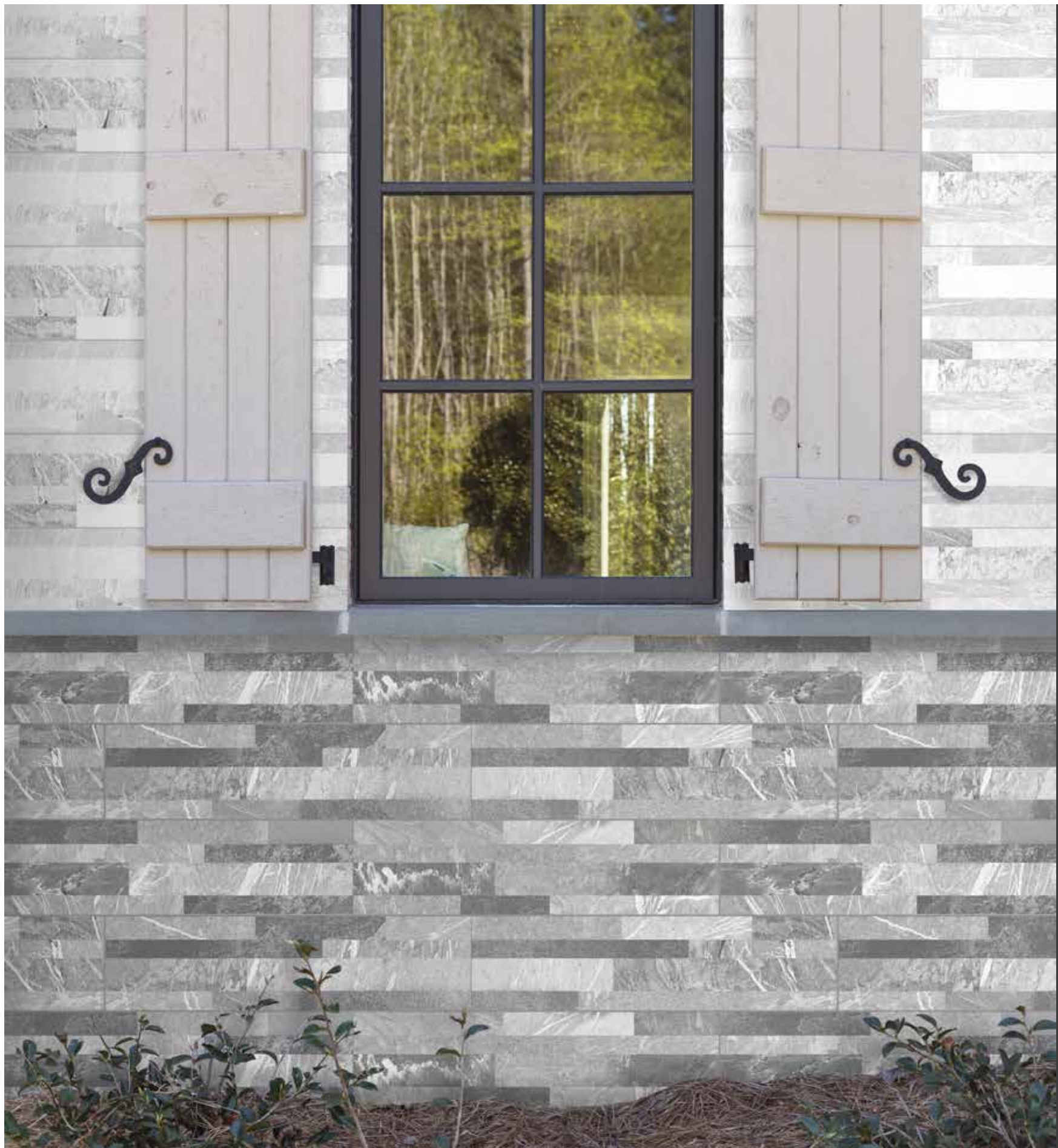
60602MA10

▼
20mm
▲



60 x 60 cm
24" x 24"

Rettificat
Rectified



MOON_Moon Pearl Moon Light 15,6 x 60,6

Moon

GRES PORCELLANATO
FINE PORCELAIN
GRÈS CÉRAMÉ
FEINSTEINZEUG



UNI EN 14411 Bla GL

Moon

MOON LIGHT



506MO90

MOON PEARL



506MO10

MOON NIGHT



506MO92



15,6 x 60,6 cm
6" x 24"



Natura

NATURA_ Tortora 15,6 x 60,6

GRES PORCELLANATO
FINE PORCELAIN
GRÈS CÉRAMÉ
FEINSTEINZEUG



UNI EN 14411 Bla GL

Natura

BIANCO



506NT90

TORTORA



506NT79

GRIGIO



506NT10

BROWN



506NT74



15,6 x 60,6 cm
6" x 24"



OPUS_White, Decoro White 60 x 60

Opus

GRES PORCELLANATO
FINE PORCELAIN
GRÈS CÉRAMÉ
FEINSTEINZEUG



UNI EN 14411 Bla GL

Opus

WHITE



▼
9mm
▲



60 x 60 cm
24" x 24"

Rettificato
Rectified

6060OP90

DECORO WHITE



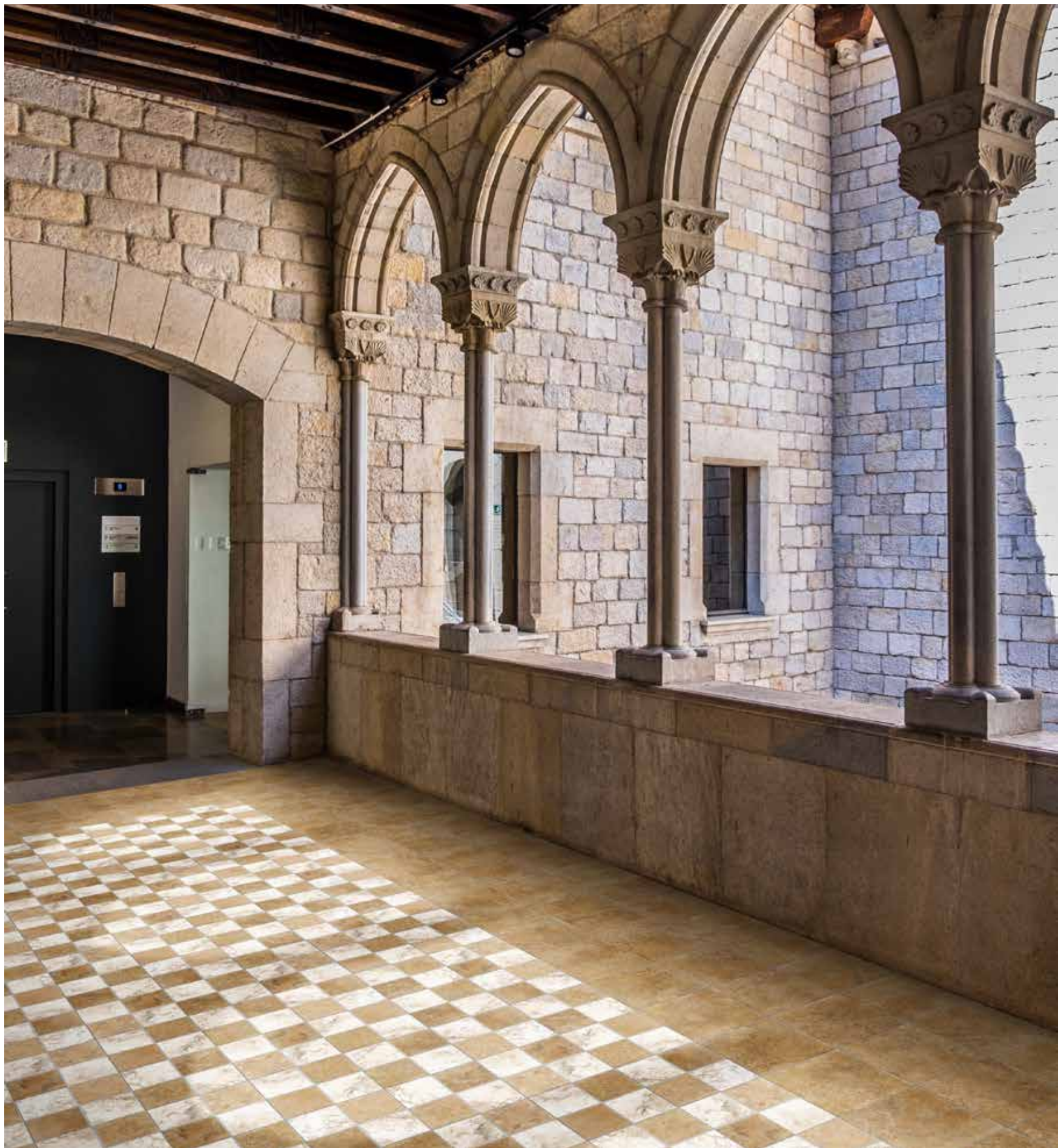
▼
9mm
▲



60 x 60 cm
24" x 24"

Rettificato
Rectified

6060DOP90



PALACE_ Noce, Decoro Noce 26,1 x 26,1

Palace

GRES PORCELLANATO
FINE PORCELAIN
GRÈS CÉRAMÉ
FEINSTEINZEUG



UNI EN 14411 Bla GL

Palace

NOCE



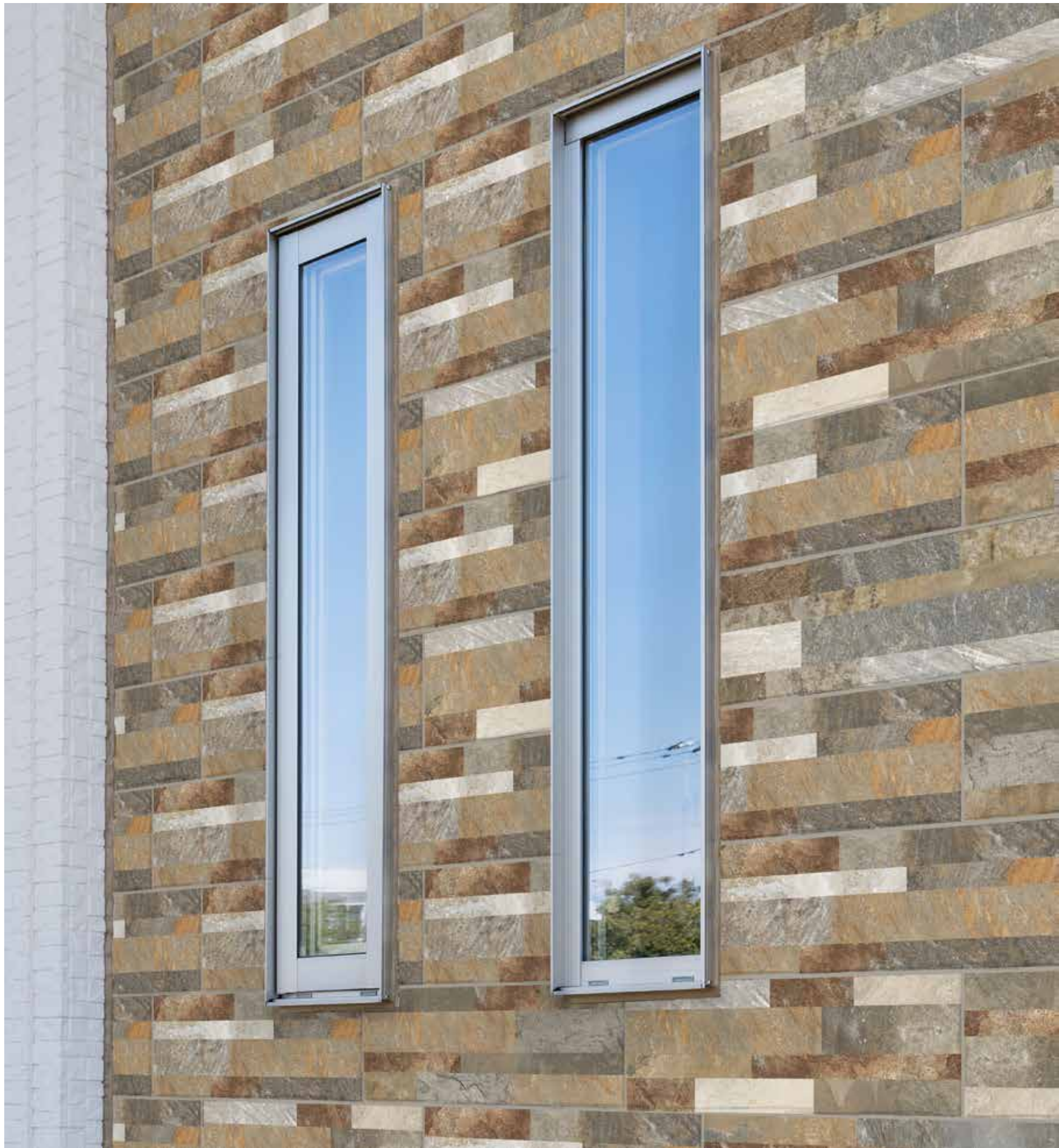
26PC71

DECORO NOCE



26,1 x 26,1 cm
10" x 10"

26PCD71



PROJECT_ Multicolor 15,6 x 60,6

Project

GRES PORCELLANATO
FINE PORCELAIN
GRÈS CÉRAMÉ
FEINSTEINZEUG



UNI EN 14411 Bla GL

Project

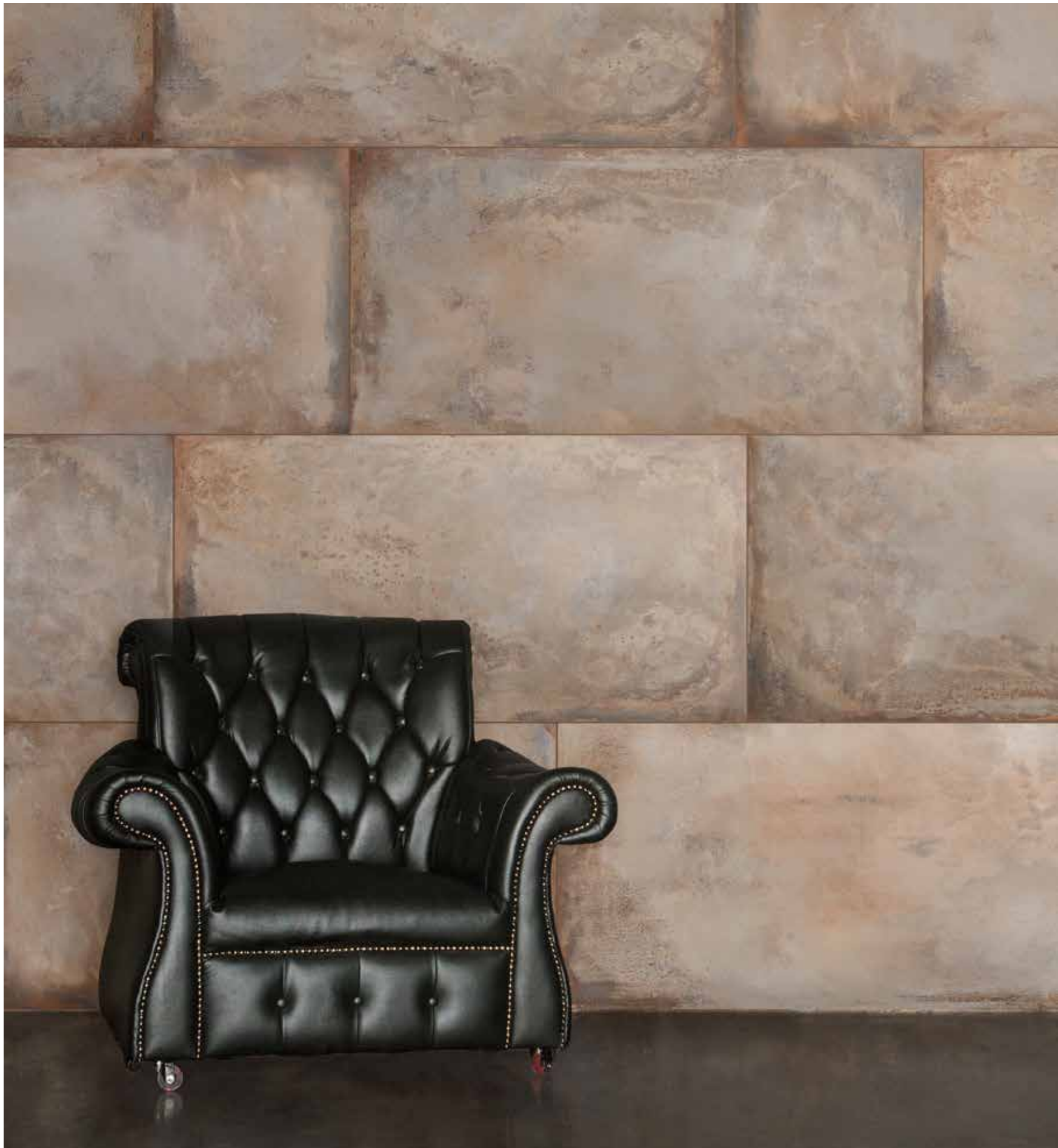
MULTICOLOR



506PJ99



15,6 x 60,6 cm
6" x 24"



Reflex

REFLEX_ Moka 60 x 120

GRES PORCELLANATO
FINE PORCELAIN
GRÈS CÉRAMÉ
FEINSTEINZEUG



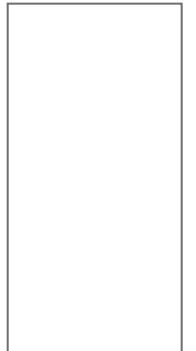
UNI EN 14411 Bla GL

Reflex

MOKA



▼
9mm
▲



60 x 120 cm
24" x 48"

Rettificato
Rectified

6012RE19



Urban

UEBAN_ Antracite 60x60

GRES PORCELLANATO
FINE PORCELAIN
GRÈS CÉRAME
FEINSTEINZEUG



UNI EN 14411 Bla GL

Urban

ANTRACITE



▼
9mm
▲



60 x 60 cm
24" x 24"
Rettificato
Rectified

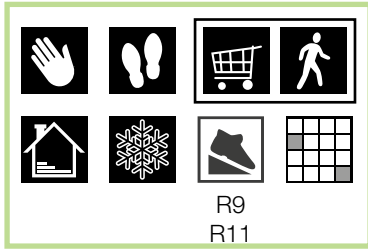
6060UR65



Way

WAY_ Beige 15,6 x 60,6

GRES PORCELLANATO
FINE PORCELAIN
GRÈS CÉRAMÉ
FEINSTEINZEUG



UNI EN 14411 Bla GL

Way

BIANCO

BEIGE

GRIGIO

NUT

BROWN



506WY90

506WY30

506WY10

506WY37

506WY74

R9

BIANCO

BEIGE

GRIGIO

NUT

BROWN



506WYG90

506WYG30

506WYG10

506WYG37

506WYG74

R11



15,6 x 60,6 cm
6" x 24"



WOOD

inspiration

LEGNO . BOIS . HOLZ



COLLECTIONS

Barrigue
Blocks
Castello
Elegance
Flot
Forest
Hardwood
Resort
Streetwood
Wald
Watersign



BARRIQUE_ Rovere 15,6 x 60,6

Barrique

GRES PORCELLANATO
FINE PORCELAIN
GRÈS CÉRAME
FEINSTEINZEUG



UNI EN 14411 Bla GL

Barrique

GREY

CASTAGNO

ROVERE



506BQ10



506BQ49



506BQ46



15,6 x 60,6 cm
6" x 24"



7 x 60,6 cm
3" x 24"

BATTISCOPA
BULLNOSE
SOCKELLEISTE
PLINTHE



Blocks

BLOCKS_ Grigio 30,2 x 60,4

GRES PORCELLANATO
FINE PORCELAIN
GRÈS CÉRAME
FEINSTEINZEUG



UNI EN 14411 Bla GL

Blocks

GRIGIO



32BL10

BEIGE



32BL30



30,2 x 60,4 cm
12" x 24"



CASTELLO_ Beige 15,6 x 60,6

Castello

GRES PORCELLANATO
FINE PORCELAIN
GRÈS CÉRAMÉ
FEINSTEINZEUG



UNI EN 14411 Bla GL

Castello

GREY



506CA10

BEIGE



506CA30

NOCE



506CA71

ROVERE



506CA46



15,6 x 60,6 cm
6" x 24"



7 x 60,6 cm
3" x 24"

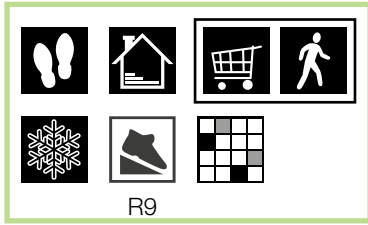
BATTISCOPIA
BULLNOSE
SOCKELLEISTE
PLINTHE



ELEGANCE_ Brown 15,6 x 60,6

Elegance

GRES PORCELLANATO
FINE PORCELAIN
GRÈS CÉRAMÉ
FEINSTEINZEUG



UNI EN 14411 Bla GL

Elegance

R9

WHITE



606EL90

GREY



606EL10

ROVERE



606EL46

FAGGIO



606EL56

BROWN



606EL74



15,6 x 60,6 cm
6" x 24"



7 x 60,6 cm
3" x 24"

BATTISCOPIA
BULLNOSE
SOCKELLEISTE
PLINTHE



Flot

FLOT_ Nut 30,2 x 60,2

GRES PORCELLANATO
FINE PORCELAIN
GRÈS CÉRAMÉ
FEINSTEINZEUG



UNI EN 14411 Bla GL

Flot

NUT



32FT37

ROVERE



32FT46

GRIGIO



32FT10

BOSCO



32FT23



30,2 x 60,4 cm
12" x 24"

Forest

GRES PORCELLANATO
FINE PORCELAIN
GRÈS CÉRAME
FEINSTEINZEUG



UNI EN 14411 Bla GL

Forest

ICE GREY

OLD PLANK



156FR07



156FR27



15,6 x 60,6 cm
6" x 24"



7 x 60,6 cm
3" x 24"

BATTISCOPA
BULLNOSE
SOCKELLEISTE
PLINTHE



HARDWOOD_ Elm 15,6 x 60,6

Hardwood

GRES PORCELLANATO
FINE PORCELAIN
GRÈS CÉRAMÉ
FEINSTEINZEUG



UNI EN 14411 Bla GL

Hardwood

BIRCH

ELM

NUT



506HR51



506HR58



506HR37



15,6 x 60,6 cm
6" x 24"



7 x 60,6 cm
3" x 24"

BATTISCOPA
BULLNOSE
SOCKELLEISTE
PLINTHE



Resort

RESORT_ Grey 15,6 x 60,6

GRES PORCELLANATO
FINE PORCELAIN
GRÈS CÉRAMÉ
FEINSTEINZEUG



UNI EN 14411 Bla GL

Resort

GREY

HONEY

NUT

ROVERE



506RT10

506RT36

506RT37

506RT46



15,6 x 60,6 cm
6" x 24"



7 x 60,6 cm
3" x 24"

BATTISCOPA
BULLNOSE
SOCKELLEISTE
PLINTHE



STREETWOOD_ Oak 15,6 x 60,6

Streetwood

GRES PORCELLANATO
FINE PORCELAIN
GRÈS CÉRAMÉ
FEINSTEINZEUG



UNI EN 14411 Bla GL

Streetwood

WHITE



506RW90

GREY



506RW110

HONEY



506RW36

NUT



506RW37

OAK



506RW89



R10

15,6 x 60,6 cm
6" x 24"



7 x 60,6 cm
3" x 24"

BATTISCOPA
BULLNOSE
SOCKELLEISTE
PLINTHE

GREY



16RW10

ROVERE



16RW46



R10

16,5 x 33 cm
7" x 13"



STREETWOOD_ Honey 30,2x60,4



UNI EN 14411 Bla GL

Streetwood

WHITE



32RW90

HONEY



32RW36

NUT



32RW37

OAK



32RW89



R9

30,2 x 60,4 cm
12" x 24"



7 x 60,6 cm
3" x 24"

BATTISCOPA
BULLNOSE
SOCKELLEISTE
PLINTHE



Wald

WALD_ Grigio 30,2 x 60,4

GRES PORCELLANATO
FINE PORCELAIN
GRÈS CÉRAMÉ
FEINSTEINZEUG



UNI EN 14411 Bla GL

Wald

ANTICO



32WA90

GRIGIO



32WA10

MIELE



32WA36

ROVERE



32WA46

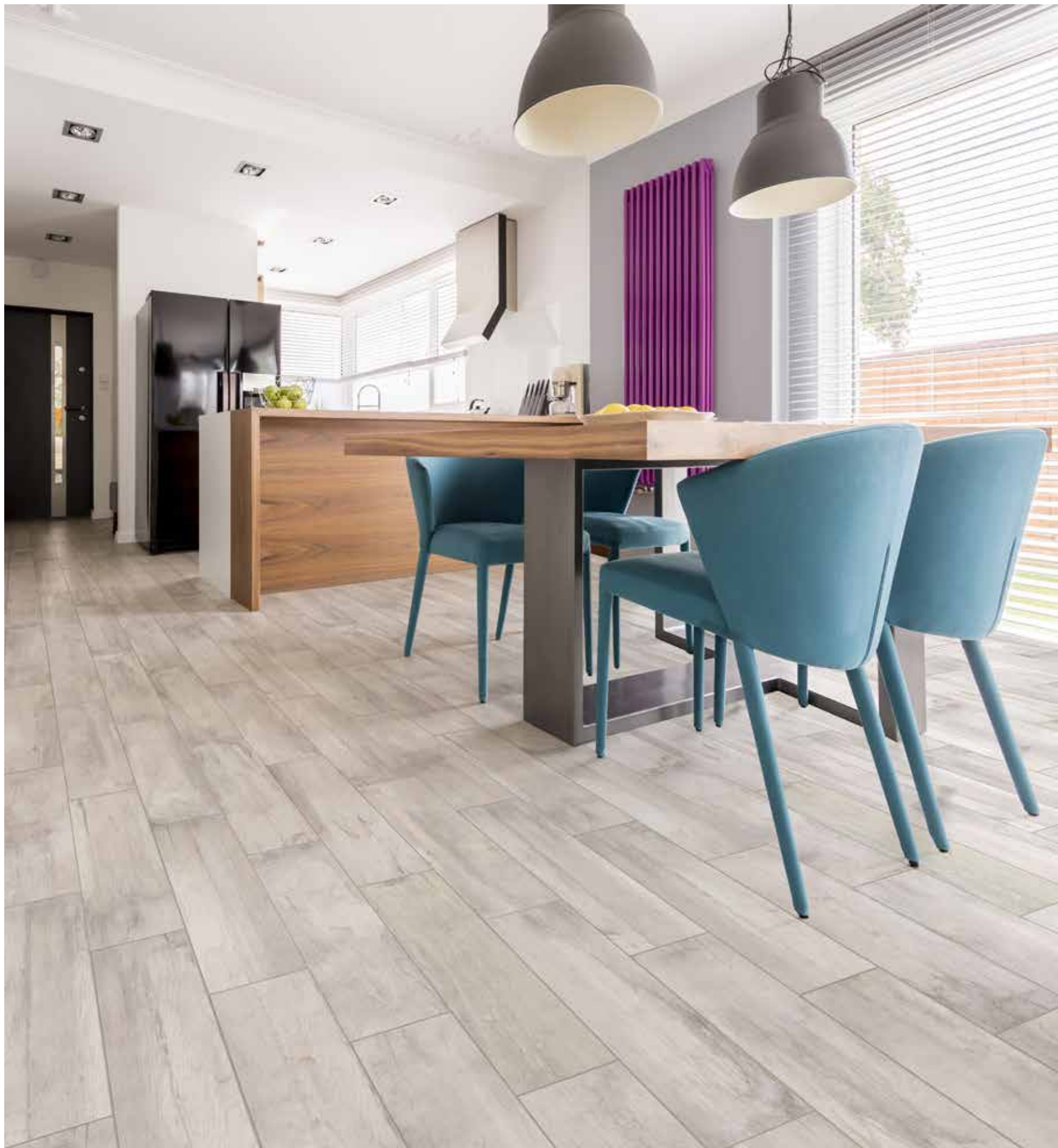


30,2 x 60,4 cm
12" x 24"



7 x 30,2 cm
3" x 12"

BATTISCOPA
BULLNOSE
SOCKELLEISTE
PLINTHE



WATER SIGN_ White 15,6 x 60,6

Water Sign

GRES PORCELLANATO
FINE PORCELAIN
GRÈS CÉRAMÉ
FEINSTEINZEUG



UNI EN 14411 Bla GL

Water Sign

WHITE

GREY

BROWN



606WS90



606WS10



606WS74



15,6 x 60,6 cm
6" x 24"



7 x 60,6 cm
3" x 24"

BATTISCOPIA
BULLNOSE
SOCKELLEISTE
PLINTHE



ce^ment

inspiration

CEMENTO . CIMENT . BETON



COLLECTIONS

Design + Marmette
Detroit
Eiffel
London
Rainbow



DESIGN + MARMETTE_ Grigio Perla, Fango, Marmette Perla 30,2 x 60,4

Design + Marmette

GRES PORCELLANATO
FINE PORCELAIN
GRÈS CÉRAMÉ
FEINSTEINZEUG



UNI EN 14411 Bla GL

Design

BEIGE



32DE30

FANGO



32DE08

GRIGIO PERLA



32DE06

GRIGIO



32DE10

ANTRACITE



32DE65



30,2 x 60,4 cm
12" x 24"



7 x 30,2 cm
3" x 12"

BATTISCOPA
BULLNOSE
SOCKELLEISTE
PLINTHE



DESIGN MARMETTE_ Marmette Azzurra 30,2x60,4



UNI EN 14411 Bla GL

Design Marmette

MARMETTE
AZZURRA



32MM53

MARMETTE
PERLA



32MM10

MARMETTE
FANGO



32MM08



30,2 x 60,4 cm
12" x 24"



DETROIT_ Grey, Pixel Beige 30,2 x 60,4

Detroit

GRES PORCELLANATO
FINE PORCELAIN
GRÈS CÉRAMÉ
FEINSTEINZEUG



UNI EN 14411 Bla GL

Detroit

LIGHT GREY



32GS12

GREY



32GS10

WHITE



32GS90

DARK GREY



32GS13



30,2 x 60,4 cm
12" x 24"



7 x 30,2 cm - 3" x 12"
BATTISCOPA - BULLNOSE
SOCKELLEISTE - PLINTHE



DETROIT_ Grey 30,2x60,4



UNI EN 14411 Bla GL

Detroit

PIXEL BEIGE



32GSP30

PIXEL GREY



32GSP10



30,2 x 60,4 cm
12" x 24"



EIFFEL_ Light Grey 30,2 x 60,4

Eiffel

GRES PORCELLANATO
FINE PORCELAIN
GRÈS CÉRAMÉ
FEINSTEINZEUG



UNI EN 14411 Bla GL

Eiffel

LIGHT GREY



32EI12

GREY

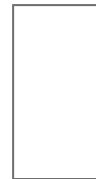


32EI10

BRONZO



32EI83



30,2 x 60,4 cm
12" x 24"



7 x 30,2 cm
3" x 12"

BATTISCOPA
BULLNOSE
SOCKELLEISTE
PLINTHE



LONDON_Snow 30,2 x 60,4

London

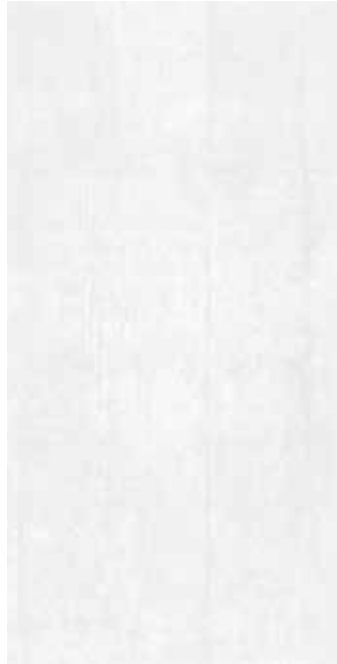
GRES PORCELLANATO
FINE PORCELAIN
GRÈS CÉRAMÉ
FEINSTEINZEUG



UNI EN 14411 Bla GL

London

SNOW



32LD990

WHITE



32LD90

GREY



32LD10

ANTRACITE



32LD65



30,2 x 60,4 cm
12" x 24"



7 x 30,2 cm
3" x 12"

BATTISCOPA
BULLNOSE
SOCKELLEISTE
PLINTHE



RAINBOW_ Dark Grey 30,2 x 60,4

Rainbow

GRES PORCELLANATO
FINE PORCELAIN
GRÈS CÉRAMÉ
FEINSTEINZEUG



UNI EN 14411 Bla GL

Rainbow

WHITE



32RB90

BEIGE



32RB30

LIGHT GREY



32RB12

DARK GREY



32RB13



30,2 x 60,4 cm
12" x 24"



MOSAICO



7 x 30,2 cm
3" x 12"

BATTISCOPIA
BULLNOSE
SOCKELLEISTE
PLINTHE



RAINBOW_ Light Grey, Dark Grey 30,2x60,4



UNI EN 14411 Bla GL

Rainbow

WHITE



6161RWN90 Natural 61x61
6060RW90 Rectified 60x60

BEIGE



6161RWN30 Natural 61x61
6060RW30 Rectified 60x60

LIGHT GREY



6161RWN12 Natural 61x61
6060RW12 Rectified 60x60

DARK GREY



6161RWN13 Natural 61x61
6060RW13 Rectified 60x60

9mm



61 x 61 cm
24" x 24"
Naturale
Natural



60 x 60 cm
24" x 24"
Rettificato
Rectified



MOSAICO

WHITE



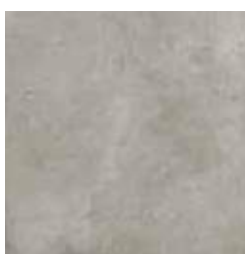
33RE90

BEIGE



33RE30

LIGHT GREY



33RE12

DARK GREY



33RE13



33 x 33 cm
13" x 13"



MOSAICO



texture

inspiration

TESSUTO . TISSU . STOFF



COLLECTIONS

Juta

Juta

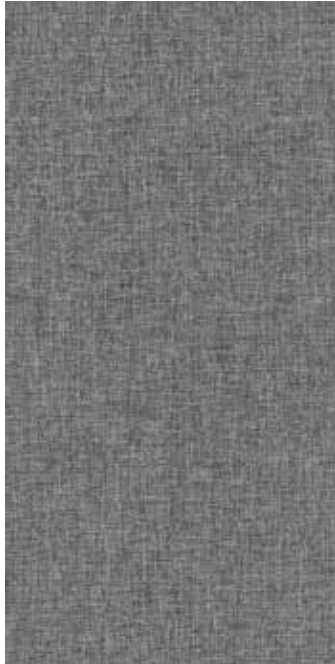
GRES PORCELLANATO
FINE PORCELAIN
GRÈS CÉRAME
FEINSTEINZEUG



UNI EN 14411 Bla GL

Juta

ANTRACITE



32JU65

BIANCO



32JU90

FUMÈ



32JU18

GRIGIO



32JU10

NATURALE



32JU30

CANAPA



32JU05

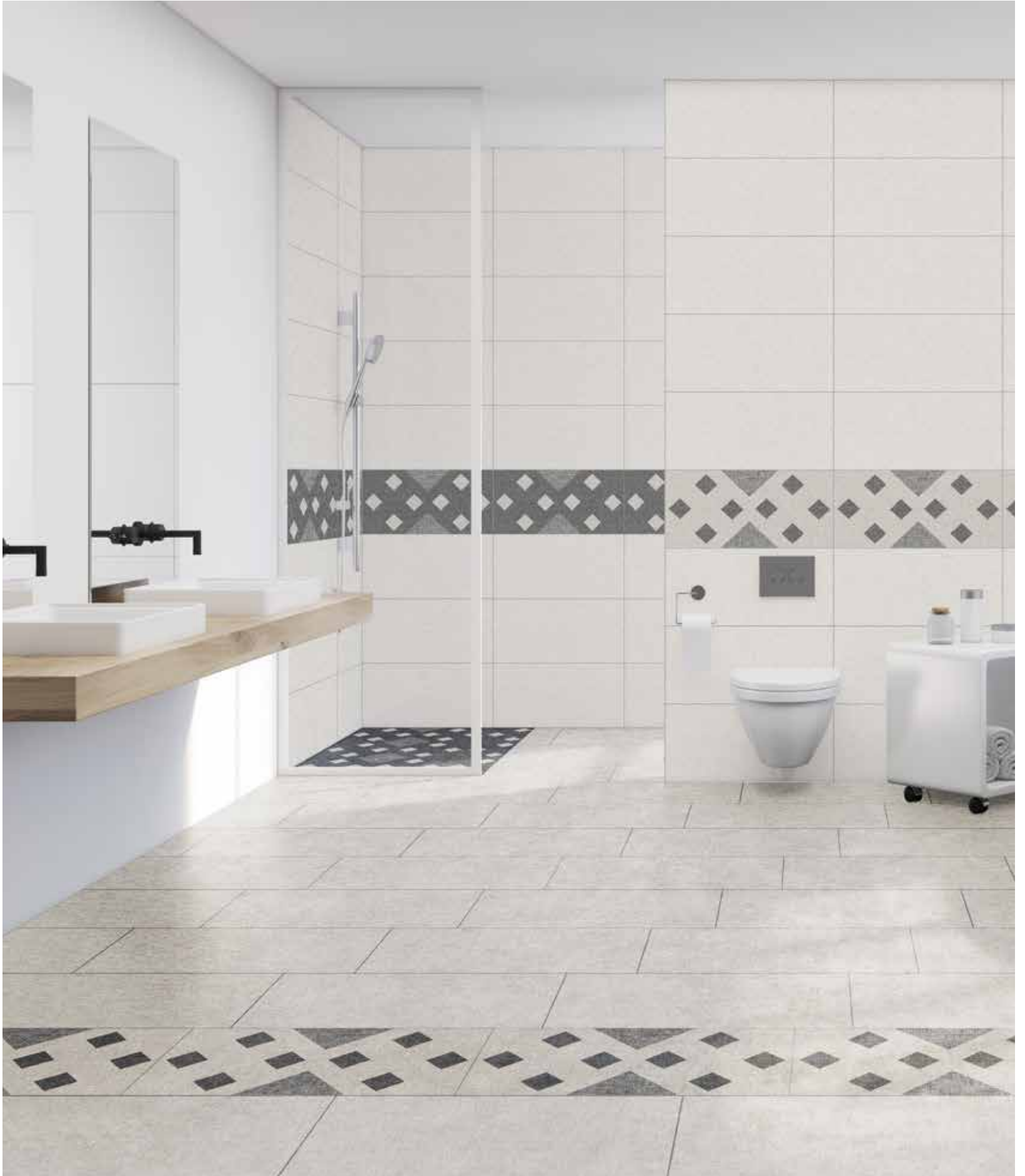


30,2 x 60,4 cm
12" x 24"



7 x 30,2 cm
3" x 12"

BATTISCOPA
BULLNOSE
SOCKELLEISTE
PLINTHE



JUTA_ Bianco, Decoro Rombi A, Decoro Rombi B 30,2 x 60,4



UNI EN 14411 Bla GL

Juta

DECORO ROMBI A



32JURA10

DECORI ROMBI B



32JURA90



30,2 x 60,4 cm
12" x 24"

stone

inspiration

PIETRA . PIERRE . STEIN



COLLECTIONS

Apuano
Axis
Bernini
Canova
Corte
Erice
Luna
Marmo
Mixed Quarz
Modulare
Ostuni
Pedra
Rain
Siena
Stonegres
Tempio
Terre Toscane



APUANO_ Multicolor, Beige 30,2 x 60,4

Apuano

GRES PORCELLANATO
FINE PORCELAIN
GRÈS CÉRAMÉ
FEINSTEINZEUG



UNI EN 14411 Bla GL

Apuano

MULTICOLOR



32AP44

BEIGE



32AP30

LIGHT GREY



32AP12

DARK GREY



32AP13

R10

MULTICOLOR



32APG44

BEIGE



32APG30

LIGHT GREY



32APG12

DARK GREY



32APG13

R11

30,2 x 60,4 cm
12" x 24"

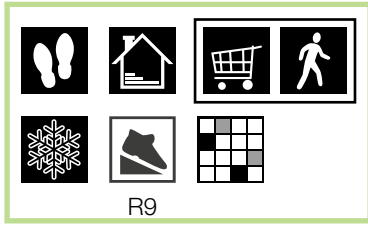




Axis

AXIS_ Light Grey 30,2 x 60,4

GRES PORCELLANATO
FINE PORCELAIN
GRÈS CÉRAMÉ
FEINSTEINZEUG



UNI EN 14411 Bla GL

Axis

BEIGE



32AX30

BLACK



32AX92

LIGHT GREY



32AX12

WHITE



32AX90

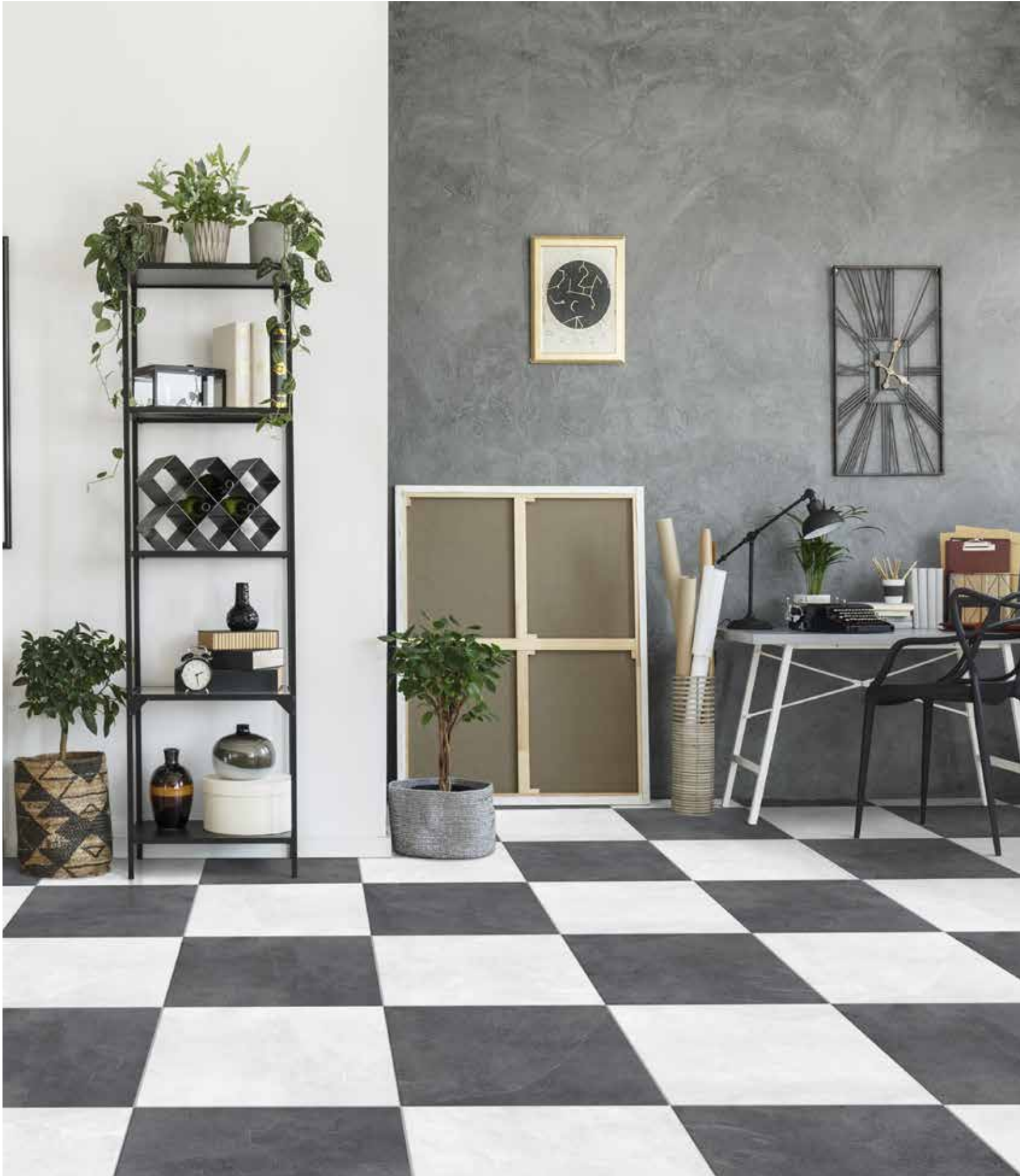


30,2 x 60,4 cm
12" x 24"

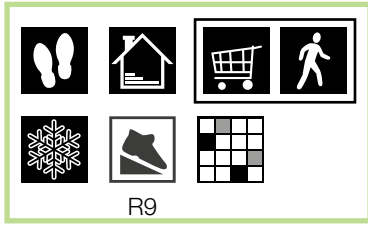


7 x 30,2 cm
3" x 12"

BATTISCOPA
BULLNOSE
SOCKELLEISTE
PLINTHE



AXIS_ White, Black 60 x60



UNI EN 14411 Bla GL

Axis

BEIGE



6161AXN30 Natural 61x61
6060AX30 Rectified 60x60

BLACK



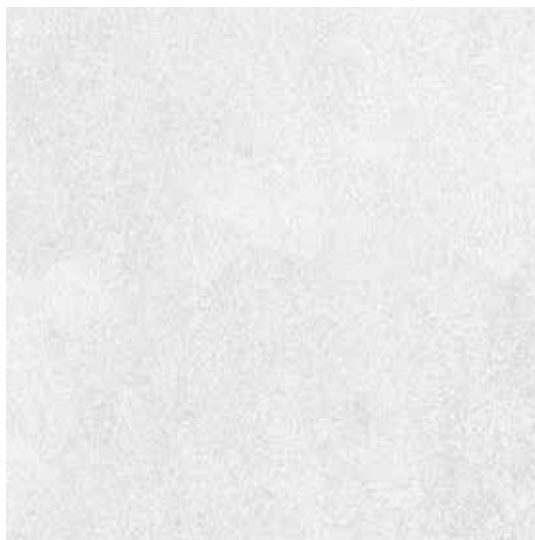
6161AXN92 Natural 61x61
6060AX92 Rectified 60x60

LIGHT GREY



6161AXN12 Natural 61x61
6060AX12 Rectified 60x60

WHITE



6161AXN90 Natural 61x61
6060AX90 Rectified 60x60

▼
9mm
▲



61 x 61 cm
24" x 24"



60 x 60 cm
24" x 24"
Rettificato
Rectified



BERNINI_ Noce, Ice 30,2 x 60,4, 15,6 x 60,6

Bernini

GRES PORCELLANATO
FINE PORCELAIN
GRÈS CÉRAMÉ
FEINSTEINZEUG



Bernini

BEIGE

NOCE

ICE

DECORO
BEIGE

DECORO
NOCE

DECORO
ICE



R9

506BE30



R9

506BE71



R9

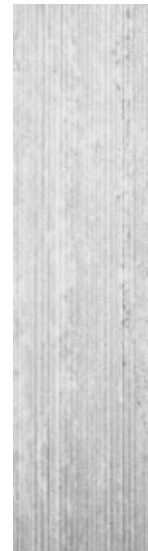
506BE07



506BED30



506BED71



506BED07



15,6 x 60,6 cm
6" x 24"

BEIGE

NOCE

ICE



32BE30



32BE71



32BE07



R9

30,2 x 60,4 cm
12" x 24"



7 x 60,6 cm
3" x 24"

BATTISCOPA
BULLNOSE
SOCKELLEISTE
PLINTHE



CANOVA_ Beige, Decoro Cartesio 30,2 x 60,4

Canova

GRES PORCELLANATO
FINE PORCELAIN
GRÈS CÉRAMÉ
FEINSTEINZEUG



UNI EN 14411 Bla GL

Canova

BIANCO



32CN90

BEIGE



32CN30

NOCE



32CN71

DECORO CARTESIO



32CAD71

DECORO PITAGORA



32CAD30



30,2 x 60,4 cm
12" x 24"



7 x 30,2 cm - 3" x 12"
BATTISCOPA - BULLNOSE
SOCKELLEISTE - PLINTHE



CORTE_ Greige 26,1 x 26,1, 26,1 x 52,2, 52,2 x 52,2

Corte

GRES PORCELLANATO
FINE PORCELAIN
GRÈS CÉRAMÉ
FEINSTEINZEUG



UNI EN 14411 Bla GL

Corte

GREIGE



26,1 x 26,1 cm
10" x 10"

26CO52

GREIGE



26,1 x 52,2 cm
10" x 21"

2650CO52

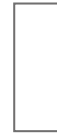
GREIGE



52,2 x 52,2 cm
21" x 21"

52CO52

GREIGE



16,5 x 33 cm
7" x 13"

16CO52

GREIGE



30,2 x 60,4 cm
12" x 24"

32CO52



CORTE_ Black 30,2x60,4



UNI EN 14411 Bla GL

Corte

BLACK



26,1 x 26,1 cm
10" x 10"

26CO92

BLACK



26,1 x 52,2 cm
10" x 21"

265CO92

BLACK



52,2 x 52,2 cm
21" x 21"

52CO92

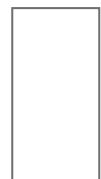
BLACK



16,5 x 33 cm
7" x 13"

16CO92

BLACK



30,2 x 60,4 cm
12" x 24"

32CO32



ERICE_ Tortora 26,1 x 26,1, 26,1 x 52,2, 52,2 x 52,2

Erice

GRES PORCELLANATO
FINE PORCELAIN
GRÈS CÉRAMÉ
FEINSTEINZEUG



UNI EN 14411 Bla GL

Erice

TORTORA



R10

26,1 x 26,1 cm
10" x 10"

26CO92

TORTORA



R10

26,1 x 52,2 cm
10" x 21"

265CO92

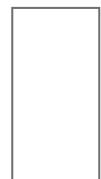
TORTORA



R10

61 x 61 cm
24" x 24"

TORTORA



R9

30,2 x 60,4 cm
12" x 24"

32CO32



Luna

LUNA_ Grigio 30,2 x 60,4

GRES PORCELLANATO
FINE PORCELAIN
GRÈS CÉRAMÉ
FEINSTEINZEUG



UNI EN 14411 Bla GL

Luna

CREMA



32LN39

GRIGIO



32LN10

ANTRACITE



32LN65



30,2 x 60,4 cm
12" x 24"



7 x 30,2 cm
3" x 12"

BATTISCOPA
BULLNOSE
SOCKELLEISTE
PLINTHE

CREMA



16LN39

GRIGIO



16LN10



16,5 x 33 cm
7" x 13"



MARMO_ White, Brown 15,6 x 60,6

Marmo

GRES PORCELLANATO
FINE PORCELAIN
GRÈS CÉRAMÉ
FEINSTEINZEUG



Marmo

WHITE

GREY

BROWN

DECORO
WHITE

DECORO
GREY

DECORO
BROWN



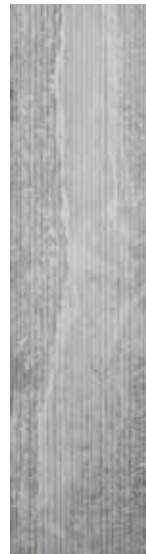
506MARM90



506MARM10



506MARM74



506MAR90



506MAR10.



506MAR74



15,6 x 60,6 cm
6" x 24"

WHITE

GREY

BROWN



32MAR90



32MAR10



32MAR74



R9

30,2 x 60,4 cm
12" x 24"



7 x 60,6 cm
3" x 24"

BATTISCOPA
BULLNOSE
SOCKELLEISTE
PLINTHE



MIXED QUARTZ_ Rosso 30,2 x 60,4

Mixed Quartz

GRES PORCELLANATO
FINE PORCELAIN
GRÈS CÉRAME
FEINSTEINZEUG



UNI EN 14411 Bla GL

Mixed Quarz

BIANCO



32MQ90

ROSSO

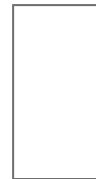


32MQ41

GRIGIO



32MQ10



30,2 x 60,4 cm
12" x 24"



7 x 30,2 cm
3" x 12"

BATTISCOPA
BULLNOSE
SOCKELLEISTE
PLINTHE



Modulare

MODULARE_ Beige 30,2 x 60,4

GRES PORCELLANATO
FINE PORCELAIN
GRÈS CÉRAMÉ
FEINSTEINZEUG



UNI EN 14411 Bla GL

Modulare

BEIGE



32MD30

GRIGIO

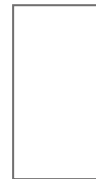


32MD10

MIX



32MD99



30,2 x 60,4 cm
12" x 24"



OSTUNI_ Beige 30,2 x 60,4

Ostuni

GRES PORCELLANATO
FINE PORCELAIN
GRÈS CÉRAMÉ
FEINSTEINZEUG



UNI EN 14411 Bla GL

Ostuni

BEIGE



32OS30

CIPRIA



32OS24

GRIGIO



32OS10

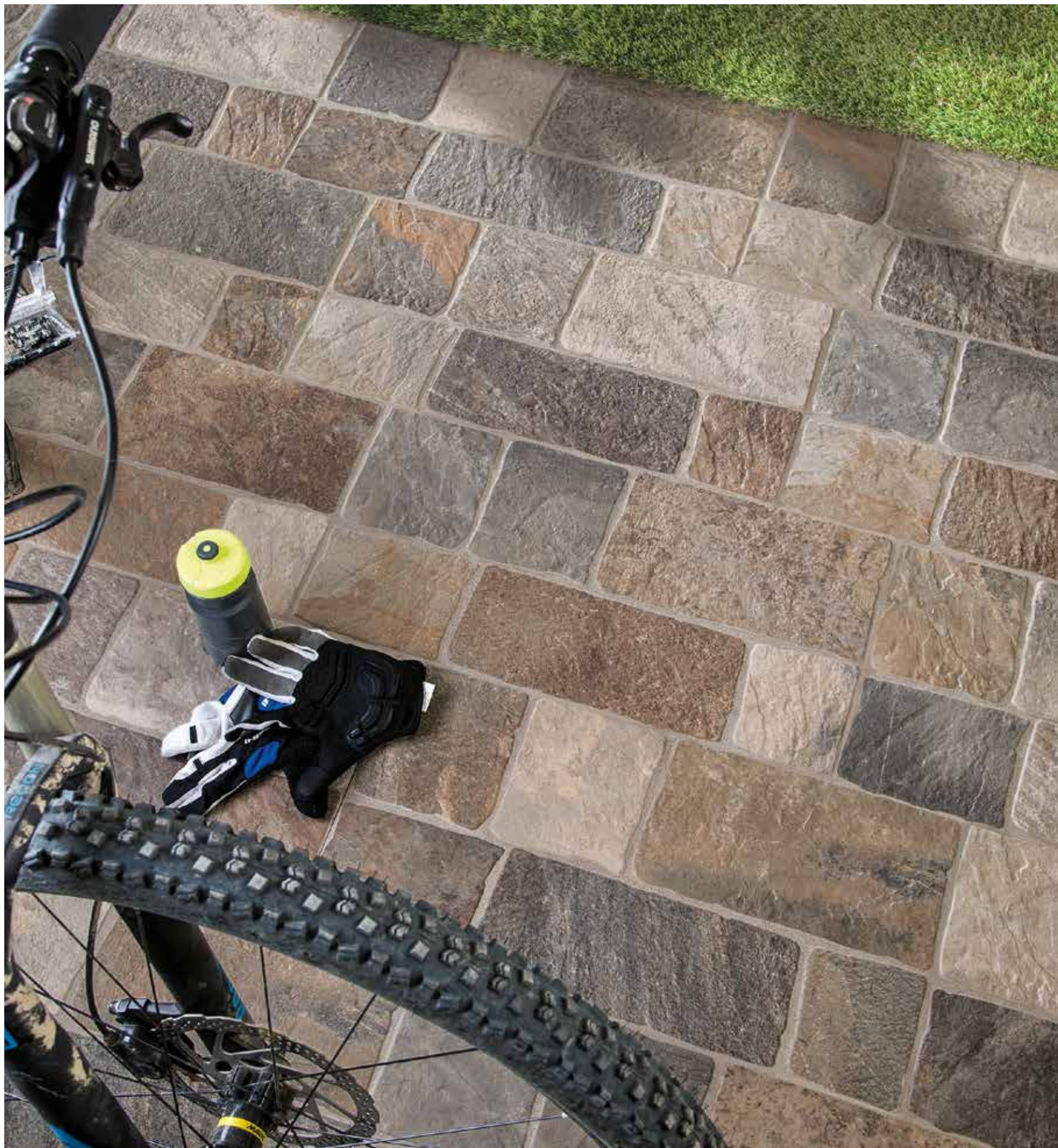
PETROLIO



32OS47



30,2 x 60,4 cm
12" x 24"



Pedra

PEDRA_ Multicolor 30,2 x 60,4

GRES PORCELLANATO
FINE PORCELAIN
GRÈS CÉRAME
FEINSTEINZEUG



UNI EN 14411 Bla GL

Pedra

MULTICOLOR



32PD10

SIENA



32PD70

GRIGIO



32PD06

BEIGE



32PD30



30,2 x 60,4 cm
12" x 24"



RAIN_ Light Grey 26,1 x 26,1, 26,1 x 52,2

Rain

GRES PORCELLANATO
FINE PORCELAIN
GRÈS CÉRAMÉ
FEINSTEINZEUG



UNI EN 14411 Bla GL

Rain

LIGHT GREY



26,1 x 26,1 cm
10" x 10"

26RA12

DARK GREY



26,1 x 26,1 cm
10" x 10"

26RA13

LIGHT GREY



26,1 x 52,2 cm
10" x 21"

265RA12

DARK GREY



26,1 x 52,2 cm
10" x 21"

265RA13

LIGHT GREY



52,2 x 52,2 cm
21" x 21"

52RA12

DARK GREY



52,2 x 52,2 cm
21" x 21"

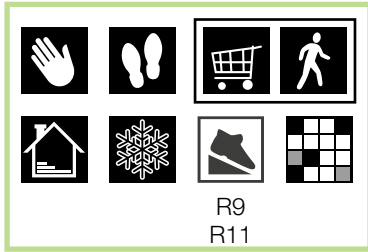
52RA13



Siena_ Marrone 16,5 x 33

Siena

GRES PORCELLANATO
FINE PORCELAIN
GRÈS CÉRAME
FEINSTEINZEUG



UNI EN 14411 Bla GL

Siena

COTTO



33SE70



33 x 33 cm
13" x 13"

BEIGE



16SI30

MARRONE



16SI77

COTTO

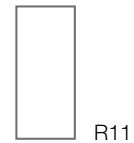


16SI70

AZZURRO GRIGIO



16SI10



16,5 x 33 cm
7" x 13"



7 x 33 cm
3" x 13"

BATTISCOPA
BULLNOSE
SOCKELLEISTE
PLINTHE



STONEGRES_ Ivory 30,2 x 60,4

Stonegres

GRES PORCELLANATO
FINE PORCELAIN
GRÈS CÉRAMÉ
FEINSTEINZEUG



UNI EN 14411 Bla GL

Stonegres

IVORY



32SG11

NATURAL



32SG61

TAUPE



32SG79



30,2 x 60,4 cm
12" x 24"



MOSAICO



7 x 30,2 cm
3" x 12"

BATTISCOPIA
BULLNOSE
SOCKELLEISTE
PLINTHE



Tempio

TEMPIO_ Antracite 30,2 x 60,4

GRES PORCELLANATO
FINE PORCELAIN
GRÈS CÉRAMÉ
FEINSTEINZEUG



UNI EN 14411 Bla GL

Tempio

BIANCO



32TM90

BEIGE

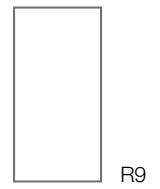


32TM30

GRIGIO



32TM10



R9

30,2 x 60,4 cm
12" x 24"



7 x 30,2 cm - 3" x 12"
BATTISCOPA - BULLNOSE
SOCKELLEISTE - PLINTHE

FUMÉ



32TM18

ANTRACITE



32TM65

BEIGE

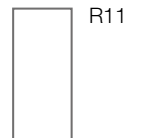


16TM30

FUMÉ



16TM18



R11

16,5 x 33 cm
7" x 13"



TERRE TOSCANE_ Arancio 16,5 x 33

Terre Toscane

GRES PORCELLANATO
FINE PORCELAIN
GRÈS CÉRAME
FEINSTEINZEUG



UNI EN 14411 Bla GL

Terre Toscane

COTTO



33 x 33 cm
13" x 13"

33TT70

COTTO



16,5 x 33 cm
6,5" x 13"

16TT70

ARANCIO



33 x 33 cm
13" x 13"

33TT33

ARANCIO



16,5 x 33 cm
6,5" x 13"

16TT33

wall

inspiration

MURO . MUR . WAND



COLLECTIONS

Lego



LEGO

LEGO_ Grigio 30,2 x 60,4

GRES PORCELLANATO
FINE PORCELAIN
GRÈS CÉRAMÉ
FEINSTEINZEUG



UNI EN 14411 Bla GL

Lego

BIANCO



32LG90

GRIGIO



32LG10

NOCCIOLA



32LG37

OCRA



32LG32



30,2 x 60,4 cm
12" x 24"

project line





COLLECTIONS

Bois
California
Eco Tile
Havana
Mix
Opera Incerta
Terra
Timber
Palladiana
Wood

Bois R10

30,2 x 60,4 cm

BIANCO



32BS90

ACERO



32BO16

ROVERE



32BO46

Bois R10

15,6 x 60,6 cm

BIANCO



156BO90

ACERO



156BO16

ROVERE



156BO46

WENGUE



156BO45

California R10

30,2 x 60,4 cm

BIANCO



32CF90

GRIGIO



32CF10

BEIGE



32CF30

SAND



32CF05

Eco Tile R9

30,2 x 60,4 cm

SEQUOIA



32EC26

Havana R9

15,6 x 60,6 cm

BETULLA



606HA30

GRIGIO CHIARO



606HA12

Mix

30,2 x 60,4 cm

BEIGE



32MI30

GRIGIO



32MI10

MULTICOLOR



32MI44

Opera Incerta R10

30,2 x 60,4 cm

BEIGE



32OI30

Terra R10

30,2 x 60,4 cm

NERO



32TE92

Timber R9

15,6 x 60,6 cm

ROVERE



156TI46

FAGGIO



156TI56

GRIGIO



156TI10

GRIGIO SCURO

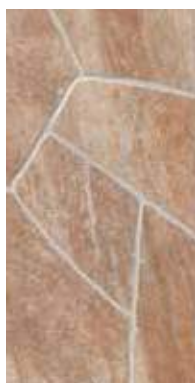


156TI13

Palladiana R10

30,2 x 60,4 cm

ROSSO



32PA41

GRIGIO



32PA10

Wood R10

15,6 x 60,6 cm

BIANCO



156WD90

ROVERE



156WD46

GRIGIO



156WD10

SCHEMA DI POSA

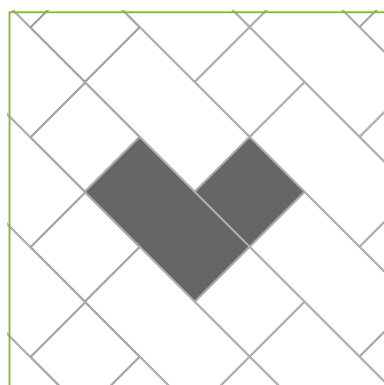
LAYING PATTERNS
SCHEMAS DE POSE
VERLEGUNGSPLAN

Per realizzare gli schemi di posa modulari, di seguito riportati, è consigliabile prevedere una fuga di 3 mm. Al momento dell'ordine si prega di richiedere la disponibilità di tonalità abbinata.

For the modulare laying it is recommended a 3 mm joint. In order to prevent laying misunderstanding, when the order is placed, please ask the coordinate shades availability.

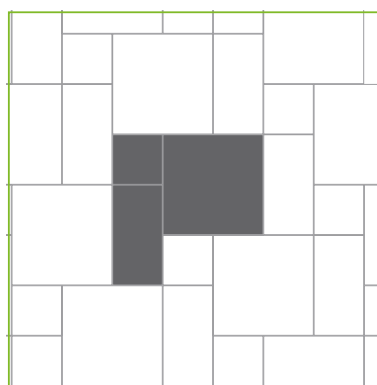
Pour réaliser les poses du sol modulaire, qui vous trouvez ci-dessous, il est recommandé un joint de 3 mm. Au moment de la commande demander les nuances assorties.

Um die unten gezeigten modularen Verlegemuster zu verwirklichen wird ein Abstand zwischen den Fliesen von 3 mm empfohlen. Fragen Sie bei der Bestellung auch nach dem passenden Farbton der Fliese.



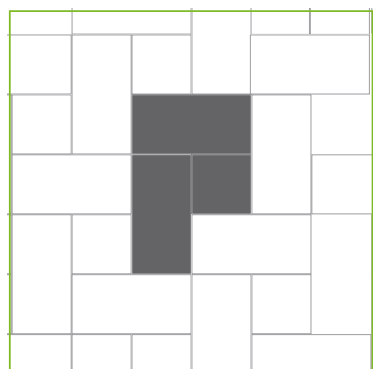
1

26,1x52,2 cm - 66,6%
26,1x26,1 cm - 33,30 %



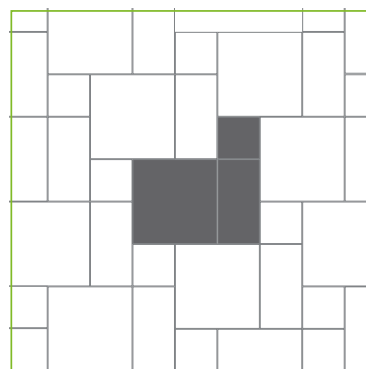
4

52,2x52,2 cm - 57,14%
26,1x52,2 cm - 28,57%
26,1x26,1 cm - 14,28 %



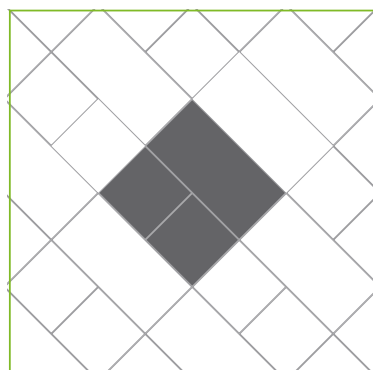
2

26,1x52,2 cm - 80%
26,1x26,1 cm - 20%



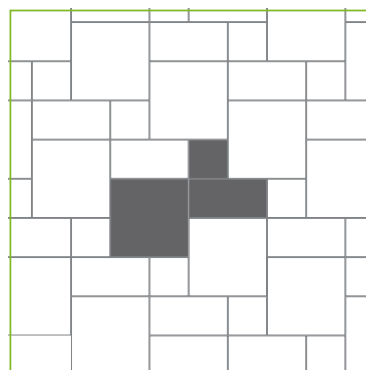
5

52,2x52,2 cm - 57,10%
26,1x52,2 cm - 28,60%
26,1x26,1 cm - 14,30 %



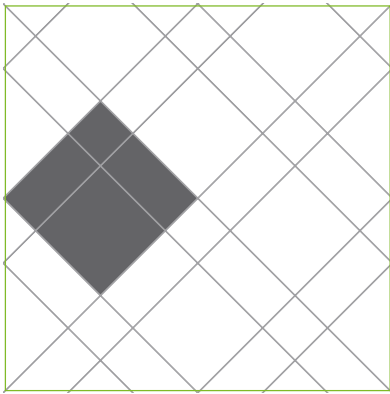
3

26,1x52,2 cm - 50%
26,1x26,1 cm - 50%



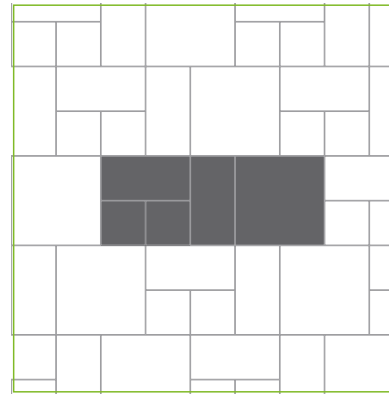
6

52,2x52,2 cm - 57,10%
26,1x52,2 cm - 28,60%
26,1x26,1 cm - 14,30 %



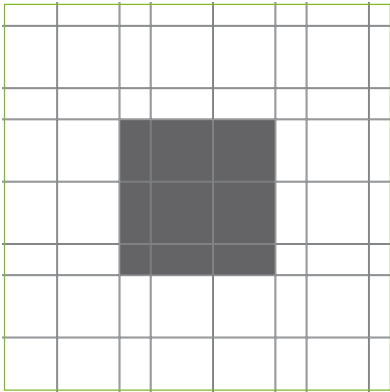
7

52,2x52,2 cm - 44,44%
 26,1x52,2 cm - 44,44%
 26,1x26,1 cm - 11,11 %



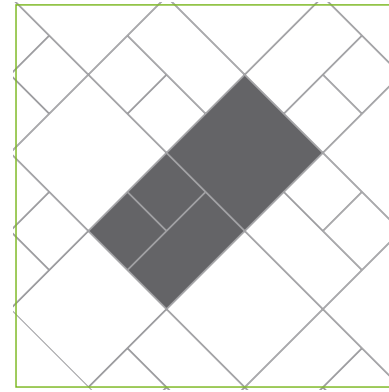
10

52,2x52,2 cm - 40%
 26,1x52,2 cm - 40%
 26,1x26,1 cm - 20%



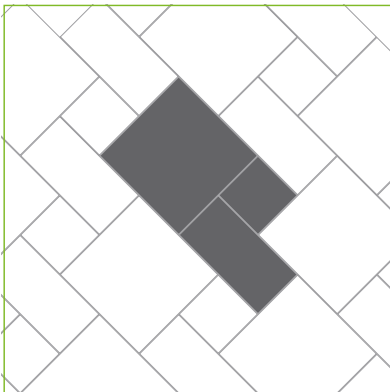
8

52,2x52,2 cm - 64%
 26,1x52,2 cm - 32%
 26,1x26,1 cm - 4 %



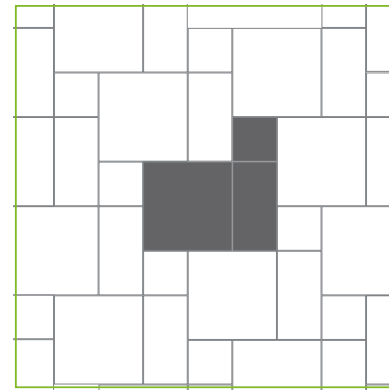
11

52,2x52,2 cm - 50%
 26,1x52,2 cm - 25%
 26,1x26,1 cm - 25%



9

52,2x52,2 cm - 57,14%
 26,1x52,2 cm - 28,57%
 26,1x26,1 cm - 14,28%



12

52,2x52,2 cm - 44,44%
 26,1x26,1 cm - 55,55%

SIMBOLOGIA

SYMBOLS

SYMBOLE

SYMBOLE

I simboli rappresentati nella legenda sottostante indicano le caratteristiche tecniche e le condizioni d'impiego raccomandate.

Les symboles représentés dans la légende ci-après indiquent les caractéristiques techniques et les conditions d'emploi conseillées.

The symbols shown in the below key indicate the technical features and the recommended use conditions.

Die in der untenstehenden Zeichenerklärung angegebenen Symbole definieren die technischen Eigenschaften und die empfohlenen Einsatzbedingungen.



Piastrelle indicate per rivestimento interno/esterno
Tiles specifically used for wall coverings
Carreaux pour faïences
Wandfliesen für den Innen- und Außenbereich



Piastrelle indicate per pavimenti
Tiles specifically used for floors
Carreaux pour carrelages de sol
Bodenfliese



Piastrelle indicate per abitazioni residenziali
Tiles for dwelling houses
Carreaux pour habitations résidentielles
Fliesen für den Wohnbereich



Luoghi pubblici e commerciali a traffico leggero. Piastrelle indicate per rivestimenti di pavimenti in aree soggette a calpestio da traffico ordinario con sporco abrasivo come ad esempio ingressi, hotel, negozi ed aree vendita.
Low-traffic public and commercial areas. Tiles suitable for floor coverings in areas subject to normal foot traffic wear with abrasive dirt, such as entrances, hotels, shops, and sales areas.
Lieux publics et commerciaux à piétinement léger. Carreaux recommandés pour le revêtement de sols d'endroits soumis à un trafic ordinaire avec présence de saleté abrasive, comme par exemples les entrées, les hôtels, les magasins et les espaces de vente.
Öffentliche und gewerbliche Bereiche mit geringer Begehungsfrequenz. Für Bodenbeläge in Bereichen mit gewöhnlicher Begehungsfrequenz und Schleifschmutz- wie etwa in Eingangsbereichen, Hotels, Geschäften und Verkaufsbereichen – geeignete Fliesen.



Luoghi pubblici e commerciali a traffico pesante. Piastrelle indicate per rivestimenti di pavimenti soggetti a traffico pedonale intenso per periodi di tempo prolungati con sporco abrasivo, come ad esempio centri commerciali, sale di aeroporti, ingressi di hotel, passaggi pedonali pubblici.
Heavy-traffic public and commercial areas. Tiles suitable for floor coverings subject to heavy foot traffic over prolonged periods of time with abrasive dirt, such as shopping centers, airport terminals, hotel entrances, public pedestrian passages.
Lieux publics et commerciaux à piétinement intense. Carreaux recommandés pour le revêtement de sols d'endroits soumis à un piétinement intense pour des périodes prolongées, avec présence de saleté abrasive, comme par exemple les centres commerciaux, les halls d'aéroports et d'hôtels et les zones publiques piétonnes.
Öffentliche und gewerbliche Bereiche mit starker Begehungsfrequenz. Für Bodenbeläge in Bereichen mit intensiver Begehungsfrequenz für längere Zeiträume mit Schleifschmutz – wie etwa in Einkaufszentren, Flughafenhallen, Eingangsbereichen in Hotels, Fußgänger- und Einkaufspassagen – geeignete Fliesen.



Piastrelle particolarmente indicate per l'esterno
Tiles especially suitable for outdoor applications
Carreaux particulièrement indiqués pour application à l'extérieur
Besonders für Aussenbereiche geeignete Fliesen



Piastrelle indicate per zone limitrofe a piscine
Tiles suitable for areas around swimming pools
Carreaux recommandés pour le revêtement des bords de piscines
Für den Schwimmbadbereich geeignete Fliesen



Resistenza al gelo
Frost resistance
Résistance au gel
Frostbeständigkeit



V1
Piastrelle a tono uniforme
Tiles with uniform shade appearance
Carreaux avec nuance uniforme
Fliesen mit einheitlichen Tonalitäten



V2
Piastrelle con lieve variazione di tono e disegno
Tiles with slight shade and aspect variation
Carreaux avec faible différence de nuance et design
Fliesen mit leicht unterschiedlichen Tonalitäten und Muster



V3
Piastrelle con media variazione di tono e disegno
Tiles with moderate shade and aspect variation
Carreaux avec une différence moyenne de nuance et de design
Fliesen mit gemäßig unterschiedlichen Tonalitäten und Muster



V4
Piastrelle con variazione random di tono e disegno
Tiles with random shade and aspect variation
Carreaux avec différence aléatoire de nuance et design
Fliesen mit betont unterschiedlichen Tonalitäten und Muster

R:

CARATTERISTICHE ANTISDRUCCIOLO (DIN 51130):

È una norma tedesca che misura la determinazione della resistenza allo scivolamento per pavimentazioni di ambienti di lavoro e zone operative con superfici sdruciolevoli. Il metodo adottato è il calpestio su un piano ad inclinazione variabile. La classificazione per le caratteristiche antisdruciole prevede 5 gruppi: R9, R10, R11, R12, R13.

ANTI-SLIP PROPERTIES (DIN 51130):

This is a German standard that measures the slip resistance of floor coverings for workrooms and fields of activities with slip danger. The testing method involves treading on a ramp inclined at various angles. The classification system for antislip properties is divided into 5 ratings: R9, R10, R11, R12, R13.

PROPRIETES ANTIDERAPANTES (DIN 51130):

Il s'agit d'une norme allemande visant à déterminer la résistance au glissement des sols dans des secteurs professionnels et des espaces de travail à surfaces glissantes. La méthode d'essai consiste à piétiner un plan à inclinaison variable. La classification tenant compte des propriétés antidérapantes prévoit 5 groupes: R9, R10, R11, R12, R13.

RUTSCHHEMMUNGSEIGENSCHAFTEN (DIN 51130):

Es handelt sich hierbei um eine deutsche Norm, die die Rutschhemmung für Bodenbeläge in Arbeitsräumen und Arbeitsbereichen mit Rutschgefahr festlegt. Der Rutschhemmungsgrad wird mit dem Begehverfahren gemessen, wobei eine Prüfperson auf einer verstellbaren schiefen Ebene das Material begeht. Die Klassifizierung der Rutschhemmung sieht 5 Gruppen vor: R9, R10, R11, R12, R13.

A+B:

CARATTERISTICHE ANTIDRUCCIOLO SU BAGNATO (DIN 51097):

È una norma tedesca che prevede la determinazione delle proprietà anti-scivolo in zone bagnate. Il metodo adottato prevede una camminata a piedi nudi su un piano ad inclinazione variabile dove viene fatta scorrere l'acqua. La classificazione per le caratteristiche antiscivolo su bagnato prevede 3 gruppi: A, B (A+B), C (A+B+C).

ANTI-SLIP PROPERTIES ON WET SURFACES (DIN51097):

This is a German standard for measuring anti-slip properties in wet areas. The testing method involves treading barefoot on a ramp inclined at various angles with water running over it. The classification system for antislip properties is divided into 3 ratings: A, B (A+B), C (A+B+C).

PROPRIETES ANTIDERAPANTES EN ZONE MOUILLEE (DIN 51097):

Il s'agit d'une norme allemande visant à déterminer les propriétés d'antiglossance en zones mouillées. La méthode d'essai consiste à piétiner pieds nus un plan mouillé à inclinaison variable sur lequel on fait couler de l'eau. La classification tenant compte des propriétés antidérapantes prévoit 3 groupes: A, B (A+B), C (A+B+C).

RUTSCHHEMMUNGSEIGENSCHAFTEN AUF NASSEM BODEN (DIN 51097):

Es handelt sich um eine deutsche Norm, die die Rutschhemmungseigenschaften in nassen Bereichen festlegt. Der Rutschhemmungsgrad wird mit dem Begehverfahren gemessen, wobei eine Prüfperson auf einer verstellbaren schiefen Ebene, über die Wasser fließt, barfuß das Material begeht. Die Klassifizierung der Rutschhemmung auf nassen Böden sieht 3 Gruppen vor: A, B (A+B), C (A+B+C).

TIPOLOGIA - TYPE - MODALITÉ - TYPOLOGIE

GRES PORCELLANATO

Le piastrelle in grès porcellanato sono identificabili per la bassa porosità e la compattezza dell'impasto da cui deriva il termine "GRES". L'impasto si ottiene dal composto di argille, sabbie ed altre sostanze naturali. Nello specifico Mediterranea utilizza materie prime di alta qualità dell'entroterra Sardo, impastando a secco e di conseguenza salvaguardando le risorse dell'isola.

Il grès porcellanato vanta tra le sue caratteristiche l'elevata resistenza all'abrasione, agli agenti chimici ed alla flessione.

Mediterranea continua ad investire su nuove tecnologie per potenziare la resa impiantistica e l'ottimizzazione dei cicli produttivi in funzione di migliorare qualitativamente i prodotti ed ottimizzare le risorse, cercando di minimizzare l'impatto sull'ambiente.

The fine porcelain tiles are identifiable by the low porosity and compactness of the mixture.

Clays, sand and other natural substances compose the mixture. Mediterranea uses high quality raw materials from the Sardinian hinterland. We knead without water to safeguard the island's resources.

The Fine Porcelain is characterized from the high resistance to abrasion, chemical agents and bending.

Mediterranea is investing in new technologies to increase plant performance and to optimise the production cycles in order to improve the quality of products. The factory uses renewable energy sources trying to minimize the impact on the environment.

Les carreaux en grès cérame sont reconnaissables grâce à la porosité très basse et à la compacité du mélange dont provient le terme "GRES". Le mélange s'obtient par la composition d'argiles, de sable et d'autres substances naturelles. Mediterranea utilise des matières premières de haute qualité provenant de la terre Sarde, pétrissant à sec afin de préserver les ressources de l'île.

Le grès cérame vante parmi ses caractéristiques la haute résistance à l'abrasion, aux agents chimiques et à la flexion.

Mediterranea continue dans l'investissement dans de nouvelles technologies pour développer les installations de l'usine et intensifier les cycles de production afin d'améliorer la qualité des produits et optimiser les ressources et en ayant l'intention de minimiser l'impact sur l'environnement.

Die Fliesen aus Feinsteinzeug erkennt man an der niedrigen Porosität und der kompakten Scherbenmasse woher die Bezeichnung Feinsteinzeug entstammt. Die Scherbenmasse erhält man aus einem Gemisch von Ton, Sand und anderen natürlichen Materialien. Mediterranea benutzt insbesondere Rohstoffe von höchster Qualität des sardischen Hinterlandes. Das Material wird trocken verarbeitet wodurch die Ressourcen der Insel geschont werden.

Feinsteinzeug rühmt sich einer hohen Resistenz gegen Abrieb, Chemikalien und einer hohen Biegefestigkeit.

Mediterranea investiert weiter in neue Technologien, um die Anlagenplanung und die Produktionszyklen zu steigern.

Damit versucht man die Produkte zu verbessern und alle Ressourcen optimal auszunutzen, um die Auswirkungen auf die Umwelt zu minimieren.

POSA IN OPERA - Le nostre piastrelle possono essere posate indifferentemente sia secondo il metodo tradizionale (con malta cementizia) sia con collanti. Noi consigliamo una posa con questi ultimi poiché consentono di ottenere una maggiore aderenza fra il sottofondo e la piastrella. Il metodo tradizionale richiede una certa esperienza considerata la bassa porosità di alcune tipologie produttive. Si raccomanda di effettuare la stuccatura delle fughe solo dopo un certo lasso di tempo dalla posa del pavimento e del rivestimento così da permettere una perfetta adesione fra piastrella e sottofondo. Le fughe dovranno essere ben pulite in profondità e poi stuccate con prodotti a base cementizia.

LAYING - The tiles can be layed either with cement mortar or with adhesives. We advise the laying with adhesives since a better adhesion between tile and ground can be obtained. The laying with cement mortar requires a wide experience, especially for the operations which can improve the fixing, considering the low porosity of certain types of tiles. It is recommended to make the clearance grouting after a certain period from the floor laying in order to allow the adhesion between tiles and ground to take place. The clearances should be deeply cleaned and successively grouted with cementbased products.

DAS VERLEGEN - Unsere Fliesen können sowohl nach traditioneller Art (Zementmörtel) als auch mit Klebern verlegt werden, auch wenn wir eine Klebeverlegung zwecks stärkerer Haftung zwischen Fliesen und Untergrund empfehlen. Bei einer Verlegung mit Zementmörtel wird eine größere Erfahrung benötigt, da die Fliesen eine niedere Porosität aufweisen. Das Verfugen soll erst nach einiger Zeit erfolgen, um eine sichere Haftung am Untergrund zu gewährleisten. Die Fugen müssen gründliche gereinigt und mit einer Zementmasse verfugt werden.

LA POSE - La pose peut être faite tant avec une méthode traditionnelle (avec mortier de ciment) qu'avec des adhésifs. La pose avec adhésifs est conseillée; elle permet d'obtenir une adhésion majeure entre carreaux et sous-couche. La pose traditionnelle demande une grande expérience en tenant compte de la basse porosité de certaines typologies de production (dépoussiérage et coup de presse). Le remplissage des joints devra être effectué après un certain temps de la pose du carrelage pour permettre l'adhésion entre carreau et sous-couche. Les joints doivent être nettoyés en profondeur et ensuite garnis avec des produits à base de ciment.

CONDIZIONI DI VENDITA - CONDITIONS OF SALE VERKAUFSBEDINGUNGEN - CONDITIONS DE VENTE

É possibile consultare le condizioni di vendita sul sito www.ceramicamediterranea.it oppure direttamente all'indirizzo www.ceramicamediterranea.it/condizioni-general-di-vendita.


CARATTERISTICHE TECNICHE
TECHNICAL CHARACTERISTICS
CHARACTERISTIQUES TECHNIQUES
TECHNISCHE ANFORDERUNGEN

GRES PORCELLANATO - FINE PORCELAIN
 GRES CERAME FIN - FEINSTEINZEUG
 Caratteristiche tecniche Gres fine
 porcellanato in massa e smaltato
UNI EN 14411:2016 Bla GL E UGL


NORME - NORMS - NORMEN - NORMES	VALORE PRESCRITTO - REQUIRED VALUE VALEUR PRESCRITE - VORGESCHRIEBENER WERT	CERMED VALORE MEDIO MEAN VALUE VALEUR MOYENNE MITTELWERT
DIMENSIONI - DIMENSIONS - DIMENSIONS - ABMESSUNGEN	PAVIMENTO - FLOOR TILE - SOLE - BODENFLIESEN	PAVIMENTO - FLOOR TILE SOLE - BODENFLIESEN
LUNGHEZZA E LARGHEZZA - LENGHT AND WIDTH LONGUEUR ET LARGEUR - LÄNGE UND BREITE	± 0,6%	± 0,6% MAX
SPESSORE - THICKNESS - ÉPAISSEUR - DICKE	± 5%	± 5%
RETTILINEITÀ DEGLI SPIGOLI - STRAIGHTNESS OF SIDES RECTITUDE DES AVÉTES - KANTENGERADHEIT	± 0,5% ≥ 0,5%	± 0,5%
ORTOGONALITÀ - RECTANGULARITY ORTHOGONALITÉ - RECHTWINKLIGKEIT	± 0,5%	± 0,5%
EN 98 ISO 10545-2		
PLANARITÀ - SURFACE FLATNESS - PLANÉITÉ - EBENFLÄCHIGKEIT	± 0,5%	± 0,5%
RESISTENZA AL GELO	Nessun campione deve presentare rotture o alterazioni apprezzabili della superficie. No sample must show alterations on the surface. Die Muster dürfen weder Bruch noch Schäden an der Oberfläche aufweisen. Les échantillons ne doivent pas présenter de ruptures ou d'altérations considérables de la surface.	Non gelivi Frost - Proof Frostsicher Non gélifs
FROST RESISTANCE FROSTBESTÄNDIGKEIT RÉSISTANCE AU GEL	EN 202 ISO 10545-12	
ASSORBIMENTO (%) D'ACQUA	MAX Individuale 0,6% ≤ 0,5%	≤ 0,5%
WATER ABSORPTION (%) WASSERAUFNAHME (%) ABSORPTION D'EAU (%)	EN 99 ISO 10545-3	
RESISTENZA ALLA FLESSIONE	≥ 35 N/mm ²	≥ 45 N/mm ²
BENDING STRENGTH BIEGEFESTIGKEIT RESISTANCE À LA FLEXION	EN 100 ISO 10545-4	
SCIVOLOSITÀ	Valore dichiarato	Indicata su catalogo prodotto (R)
HARDNESS (MOHS) OBERFLÄCHENHÄRTE (NACH MOHS) DURETE (ECHELLE MOHS)	EN 101 ISO 10545-5	
RESISTENZA ALL'ABRAZIONE SUPERFICIALE	Classe di abrasione e cicli superati	≥ PEI 3
ABRASION RESISTANCE VERSCHLEISSBESTÄNDIGKEIT RÉSISTANCE À L'ABRASION SUPERFICIALE	EN 102 ISO 10545-7	
RESISTENZA AI PRODOTTI CHIMICI	Nessun campione deve presentare alterazioni visibili all'attacco chimico. No sample must show visible sign of chemical attack. Die Muster dürfen keine sichtbaren Spuren infolge chemischer Einwirkung zeigen. Les échantillons ne doivent pas présenter d'altérations visibles d'attaque chimique	Conforme Unaffected Nicht angegriffen Non attaqués
CHEMICAL RESISTANCE BESTÄNDIGKEIT GEGEN CHEMIKALIEN RÉSISTANCE AUX PRODUITS CHIMIQUES	EN 106 ISO 10545-13	
RESISTENZA AGLI SBALZI TERMICI	Nessun campione deve presentare difetti visibili. No sample must show visible defects. Die Muster dürfen keine sichtbaren Spuren aufweisen. Aucun échantillon ne doit présenter des défauts visibles.	Resistenti Resistant Widerstandsfähig Résistants
RESISTANCE TO THERMAL SHOCK TEMPERATURWECHSELBESTÄNDIGKEIT RÉSISTANCE AUX ÉCARTS DE TEMPÉRATURE	EN 104 ISO 10545-9	
DILATAZIONE TERMICA LINEARE (+20°-100)	Valore dichiarato	6 X 10-6 °K-1
LINEAR THERMAL - EXPANSION (+20°-100) LINEARE WÄRMEAUSDEHNUNG (+20°-100) LINÉAIRE DE DILATATION THERMIQUE (+20°-100)	EN 103 ISO 10545-8	

CERTIFICATO - CERTIFICATE - CERTIFICAT - ZERTIFIKAT

Tutte le nostre piastrelle sono certificate - All our tiles are certified
Tous les produits sont certifiés - Alle unsere Fliesen sind zertifiziert

 **Main Laboratory Sassuolo**
Centro di Ricerca, Sperimentazione, Consulenza e Controllo Qualità

Scandiano, 05/17/2019

 TEST REQUESTED BY: **Ceramica Mediterranea S.p.A.**
Viale Regina Pacis, 259
41049 SASSUOLO
(MO)

Confidential Test Report N. 2352/2019 /1

Our ref.num.: 25084
Date of request: 04/29/2019

Identified by client as:
* Pixer tiles 30,2x60,4 cm
AXIS BIANCO*

TEST SUBJECT MATERIAL:
marked:

Source
Submitted to Laboratory by Client

Date Received
04/30/2019

Time of test execution
start: 05/15/2019 end: 05/15/2019

Detailed of test / method description / test procedure
BOT 3000 "Dynamic Coefficient of Friction (DCOF)"
(Ref. 9.6, Standard ANSI A137.1:2012)

The report relates only to the sample(s) tested. This report must not be reproduced in part without the written permission of Main Laboratory Sassuolo, nor used in any way as to lead to misrepresentation of the results or their implications.

Page 1 of 2

Main Laboratory Sassuolo S.p.A. - Via FIO Gori, 7 - 42019 Scandiano (RE) - tel. +39 0521 862603 - fax +39 0521 892014 - e-mail: mlslab@mainlaboratory.com
Reg. Imp. di RE - Cod. Fis. e P.IVA 0164080788 - Cap. Soc. € 4.000,00 - D.L.G. n. 81/2008

CERTIFICATO - CERTIFICATE - CERTIFICAT - ZERTIFIKAT

Tutte le nostre piastrelle sono certificate - All our tiles are certified
 Tous les produits sont certifiés - Alle unsere Fliesen sind zertifiziert



Confidential Test Report N. 2352/2019 /1 Page 2 of 2 Date 05/17/2019
 Ceramica Mediterranea S.p.A
Test specimen
 " Paver tiles 30,2x60,4 cm marked:
 AXIS BIANCO"

BOT 3000 "Dynamic Coefficient of Friction (DCOF)"
(Ref. 9.6, Standard ANSI A137.1-2012)

TEST PROCEDURE: must be used sensor SBR rubber with characteristics standardized (par. 9.6.1.1.2 and note 3).
 Sensor SBR must be controlled using a surface standard before the test.
 Three (3) pieces of tile are tested in all four directions (1-2-3-4).
 Testing was done in the wet condition using 0.05% Sodium-Lauryl Sulfate (SLS) in water.
 Testing was conducted in a laboratory at temperature of 20±2 °C and 50±5% relative humidity.
 Instrument used is BOT 3000 of the Regen Scientific Instruments.

Dynamic Coefficient

Test conditions: wet surface (solution SLS 0,05 %), rubber sensor

No.	Position				Average
	1	2	3	4	
1	0,65	0,71	0,59	0,69	0,66
2	0,66	0,71	0,59	0,69	0,66
3	0,72	0,76	0,63	0,74	0,71

DCOF wet of friction Standard Tiles

Before the test	0,29
After the test	0,30



THE PAVING POINT
 G. Naldi



for more information
please visit our website:

www.ceramicamediterranea.it

m.