

NUOVE
COLLE
ZIONI
2014

F A R O
C E R A M I C H E

WWW.FAROTILE.COM

Faro ama l'ambiente: depuriamo le emissioni di vapore, ricicliamo tutta l'acqua e differenziamo la raccolta dei rifiuti.

Faro loves environment: we depurate steam emissions, recycle all waters and collect rubbish separately.

Faro liebt die Umwelt: wir reinigen die Dampfemissionen, wir verwerten das Wasser wie der und unterscheiden die Abfälle zur Ansammlung.

Faro aime le milieu: nous dépurons les émissions de vapeur, nous recyclons toute l'eau et nous faisons le recueil defférencié de déchets.



WE  GREEN




Ceramics of Italy

F A R O
C E R A M I C H E

Collezioni

Collections . Sammlungen

F A R O
C E R A M I C H E

<i>Atelier</i> - pag.	2
<i>Pierre de Fontainebleau</i> - pag.	8
<i>Grand Canyon</i> - pag.	14
<i>Arredo</i> - pag.	18
<i>Pietra di Faro</i> - pag.	24
<i>Palladio</i> - pag.	28
<i>Consigli di posa</i> - pag.	32

Laying tips/Conseils de pose/Verlegevorschläge



legenda

legend - légende

MQ = PREZZO DELL'ARTICOLO AL METRO QUADRATO
price per square metre - prix au M² - preis pro QM

PC = PREZZO DELL'ARTICOLO CALCOLATO AL PEZZO
price per piece - prix à l'unité - stuckpreis

MQ & * = ACQUISTO A SCATOLE INTERE
Orders of full boxes only - Livraison en boîtes complètes
Einkauf von vollen Schachteln



= VALORE DI STONALIZZAZIONE
Colour Shade Variation

Tutti gli articoli con UM = MQ sono venduti a scatole intere
Orders of full boxes only are accepted for all items sold per SQM
Tous les articles facturés au mètre carré, sont livrés seulement en boîtes complètes
Alle artikel die mit UM=QM bezeichnet sind werden nur in vollen Schachteln verkauft



Ambientazione realizzata con:
Atelier Grey cm 60,4x60,4 Rettificato



Coloured-Body Glazed Porcelain Stoneware - Grès Cérame Emailé à Pâte Colorée - Glasiertes Feinsteinzeug mit gefärbter Masse

rettificato - rectified - rectifié - rektifiziert

spessore - thickness - épaisseur - Stärke
10 mm

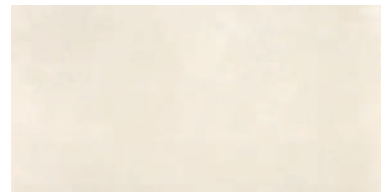
F A R O
C E R A M I C H E

Atelier

White



ATW180R Atelier White **F220 MQ**
cm 60,4x60,4 Rettificato



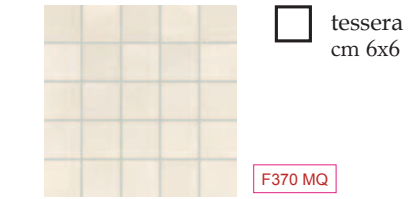
ATW160R Atelier White **F220 MQ**
cm 30x60,4 Rettificato



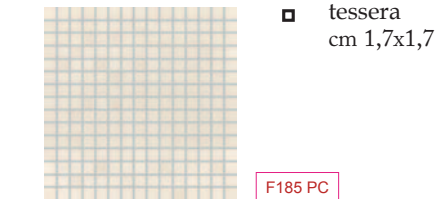
ATW268R Atelier White **F040 PC***
Battiscopa cm 7,5x60,4 Rettificato



ATW174R Atelier White
Mosaico a mattoncino
cm 30x30 Rettificato

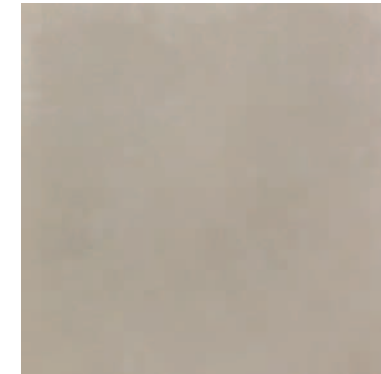


ATW138R Atelier White
Mosaico su rete
cm 30x30 Rettificato

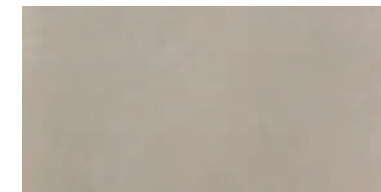


ATW175R Atelier White
Mosaico su rete
cm 30x30 Rettificato

Grey



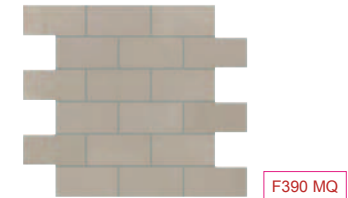
ATG180R Atelier Grey **F220 MQ**
cm 60,4x60,4 Rettificato



ATG160R Atelier Grey **F220 MQ**
cm 30x60,4 Rettificato



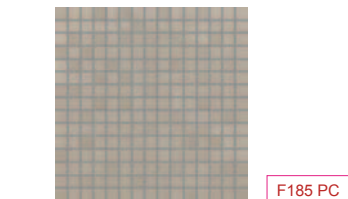
ATG268R Atelier Grey **F040 PC***
Battiscopa cm 7,5x60,4 Rettificato



ATG174R Atelier Grey
Mosaico a mattoncino
cm 30x30 Rettificato



ATG138R Atelier Grey
Mosaico su rete
cm 30x30 Rettificato

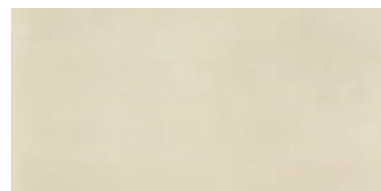


ATG175R Atelier Grey
Mosaico su rete
cm 30x30 Rettificato

Almond



ATA180R Atelier Almond **F220 MQ**
cm 60,4x60,4 Rettificato



ATA160R Atelier Almond **F220 MQ**
cm 30x60,4 Rettificato



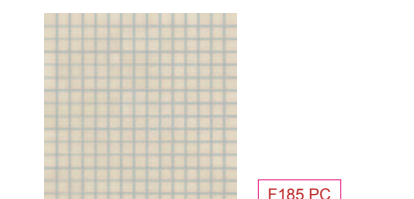
ATA268R Atelier Almond **F040 PC***
Battiscopa cm 7,5x60,4 Rettificato



ATA174R Atelier Almond
Mosaico a mattoncino
cm 30x30 Rettificato



ATA138R Atelier Almond
Mosaico su rete
cm 30x30 Rettificato

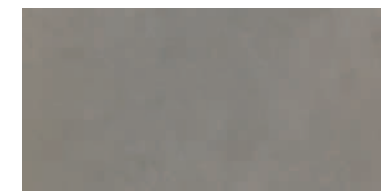


ATA175R Atelier Almond
Mosaico su rete
cm 30x30 Rettificato

Smoke



ATS180R Atelier Smoke **F220 MQ**
cm 60,4x60,4 Rettificato



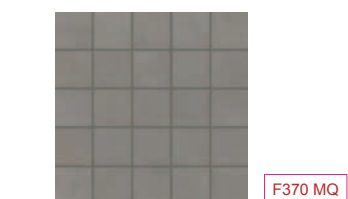
ATS160R Atelier Smoke **F220 MQ**
cm 30x60,4 Rettificato



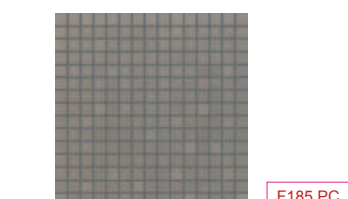
ATS268R Atelier Smoke **F040 PC***
Battiscopa cm 7,5x60,4 Rettificato



ATS174R Atelier Smoke
Mosaico a mattoncino
cm 30x30 Rettificato

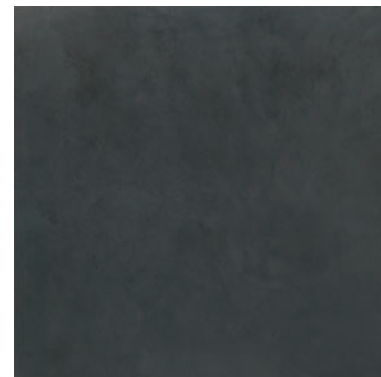


ATS138R Atelier Smoke
Mosaico su rete
cm 30x30 Rettificato

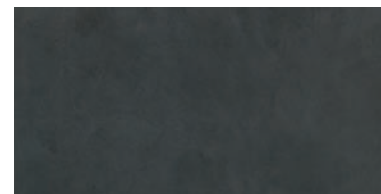


ATS175R Atelier Smoke
Mosaico su rete
cm 30x30 Rettificato

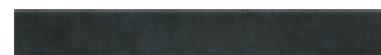
Black



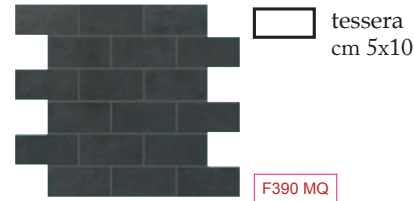
ATB180R Atelier Black F220 MQ
cm 60,4x60,4 Rettificato



ATB160R Atelier Black F220 MQ
cm 30x60,4 Rettificato



ATB268R Atelier Black F040 PC*
Battiscopa cm 7,5x60,4 Rettificato



ATB174R Atelier Black
Mosaico a mattoncino
cm 30x30 Rettificato



ATB138R Atelier Black
Mosaico su rete
cm 30x30 Rettificato



ATB175R Atelier Black
Mosaico su rete
cm 30x30 Rettificato

Codice	Descrizione	Sp	F.to	U.M	Pz per collo	Mq per collo	Kg per collo	Colli per pallet	Mq per pallet	Kg per pallet
AT™180R	ATELIER - 60,4x60,4 RETTIFICATO	10	60,4x60,4	MQ	3	1,10	23,55	40	44,00	942,00
AT™160R	ATELIER - 30x60,4 RETTIFICATO	10	30x60,4	MQ	6	1,10	23,55	40	44,00	942,00
AT™138R	ATELIER - MOSAICO SU RETE 30x30 RETTIFICATO	10	30x30	MQ	9	0,81	17,34	36	29,16	624,24
AT™174R	ATELIER - MOSAICO A MATTONCINO 30x30 RETTIFICATO	10	30x30	MQ	9	0,81	17,34	36	26,16	624,24
AT™175R	ATELIER - MOSAICO SU RETE 30x30 RETTIFICATO	10	30x30	PZ	9	0,81	17,34	36	29,16	624,24
AT™268R	ATELIER - BATTISCOPIA 7,5x60,4 RETTIFICATO	10	7,5x60,4	PZ	26	-	-	50	25,51	-

I pesi riportati nella tabella sono indicativi, per motivi produttivi possono subire leggere variazioni

The weights listed in the table are approximate. For productive reasons may slightly change.

Die in der Tabelle angezeigten Gewichte sind nur hinweisend und können aus Produktionsmotive leichte Änderungen ertragen.

Les poids dans la grille ci-dessus sont indicatifs, il peuvent changer légèrement a cause de raisons productives.



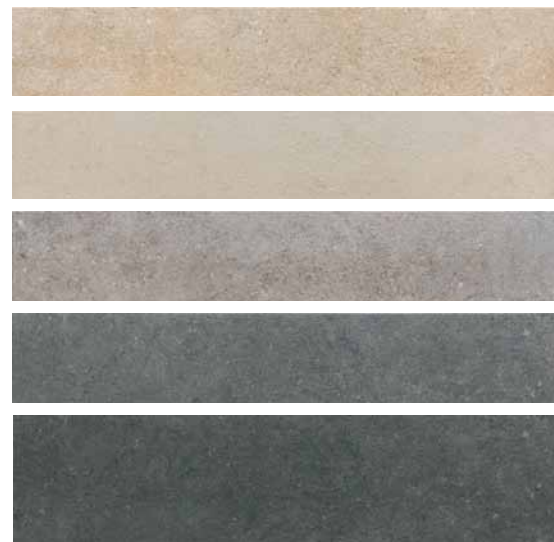
Ambientazione realizzata con: Atelier White cm 60,4x60,4 Rettificato



Ambientazione realizzata con: Atelier Smoke cm 60,4x60,4 Rettificato e Atelier Smoke Mosaico su rete cm 30x30 Rettificato



Ambientazione realizzata con:
Pierre de Fontainebleau
Arena cm 40x80 Rettificato



Pierre de Fontainebleau

DIGITAL TECHNOLOGY

Gres Porcellanato Smaltato ad Impasto Colorato
Coloured-Body Glazed Porcelain Stoneware - Grès Cérame Emailé à Pâte Colorée - Glasiertes Feinsteinzeug mit gefärbter Masse

rettificato - rectified - rectifié - rektifiziert

spessore - thickness - épaisseur - Stärke
10 mm

F A R O
C E R A M I C H E

Arena



FBA184R Pierre de Fontainebleau Arena cm 40x80 Rett. F290 MQ



FBA182R Pierre de Fontainebleau Arena cm 20x80 Rett. F330 MQ



FBA178R Pierre de Fontainebleau Arena Mosaico Muretto Sfalsato cm 20x80 Rett. F390 MQ



FBA180R Pierre de Fontainebleau Arena cm 60x60 Rett. F265 MQ



FBA268R Pierre de Fontainebleau Arena cm 7,5x60 Rett. F045 PC*



FBA138R Pierre de Fontainebleau Mosaico su rete Arena cm 30x30 Rett. F370 MQ



tessera cm 6x6

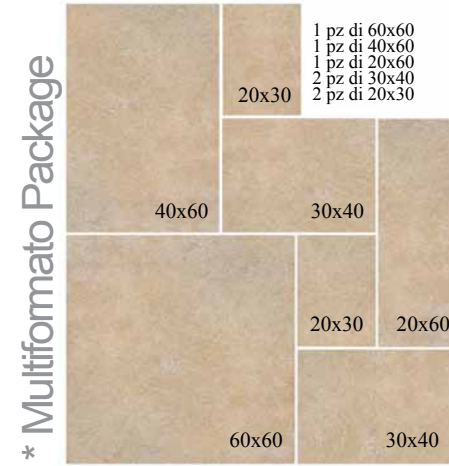


tessera cm 5x10

FBA173R Pierre de Fontainebleau Mosaico a mattoncino dritto Arena cm 30x30 Rett. F390 MQ



FBA607R Pierre de Fontainebleau Arena Elemento L cm 20x80 Rett. F270 PC*



* Multiformato Package FBA183R Pierre de Fontainebleau Arena Multiformato Package 60 Rett. F340 MQ

Silver



FBS184R Pierre de Fontainebleau Silver cm 40x80 Rett. F290 MQ



FBS182R Pierre de Fontainebleau Silver cm 20x80 Rett. F330 MQ



FBS178R Pierre de Fontainebleau Silver Mosaico Muretto Sfalsato cm 20x80 Rett. F390 MQ



FBS180R Pierre de Fontainebleau Silver cm 60x60 Rett. F265 MQ



FBS268R Pierre de Fontainebleau Silver cm 7,5x60 Rett. F045 PC*



FBS138R Pierre de Fontainebleau Mosaico su rete Silver cm 30x30 Rett. F370 MQ

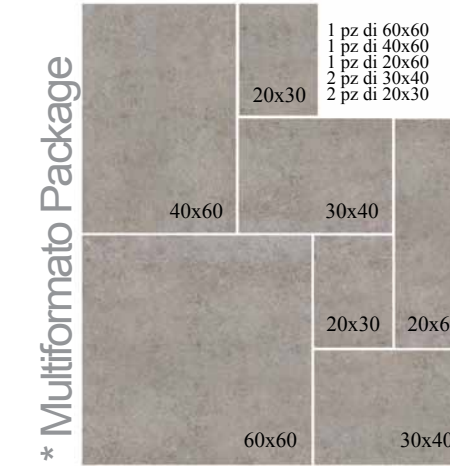


tessera cm 6x6

FBS173R Pierre de Fontainebleau Mosaico a mattoncino dritto Silver cm 30x30 Rett. F390 MQ



FBS607R Pierre de Fontainebleau Silver Elemento L cm 20x80 Rett. F270 PC*

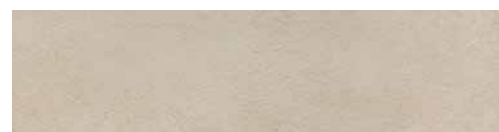


* Multiformato Package FBS183R Pierre de Fontainebleau Silver Multiformato Package 60 Rett. F340 MQ

Blanc



FBB184R Pierre de Fontainebleau Blanc cm 40x80 Rett. F290 MQ



FBB182R Pierre de Fontainebleau Blanc cm 20x80 Rett. F330 MQ



FBB178R Pierre de Fontainebleau Blanc Mosaico Muretto Sfalsato cm 20x80 Rett. F390 MQ



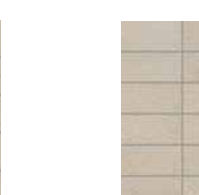
FBB180R Pierre de Fontainebleau Blanc cm 60x60 Rett. F265 MQ



FBB268R Pierre de Fontainebleau Blanc cm 7,5x60 Rett. F045 PC*



FBB138R Pierre de Fontainebleau Mosaico su rete Blanc cm 30x30 Rett. F370 MQ

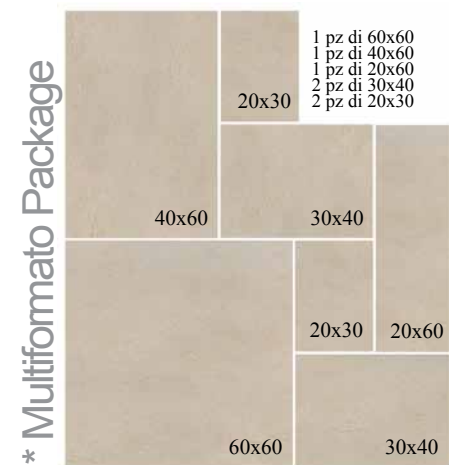


tessera cm 6x6

FBB173R Pierre de Fontainebleau Mosaico a mattoncino dritto Blanc cm 30x30 Rett. F390 MQ



FBB607R Pierre de Fontainebleau Blanc Elemento L cm 20x80 Rett. F270 PC*



* Multiformato Package FBB183R Pierre de Fontainebleau Blanc Multiformato Package 60 Rett. F340 MQ

Gray



FBG184R Pierre de Fontainebleau Gray cm 40x80 Rett. F290 MQ



FBG182R Pierre de Fontainebleau Gray cm 20x80 Rett. F330 MQ



FBG178R Pierre de Fontainebleau Gray Mosaico Muretto Sfalsato cm 20x80 Rett. F390 MQ



FBG180R Pierre de Fontainebleau Gray cm 60x60 Rett. F265 MQ



FBG268R Pierre de Fontainebleau Gray cm 7,5x60 Rett. F045 PC*



FBG138R Pierre de Fontainebleau Mosaico su rete Gray cm 30x30 Rett. F370 MQ

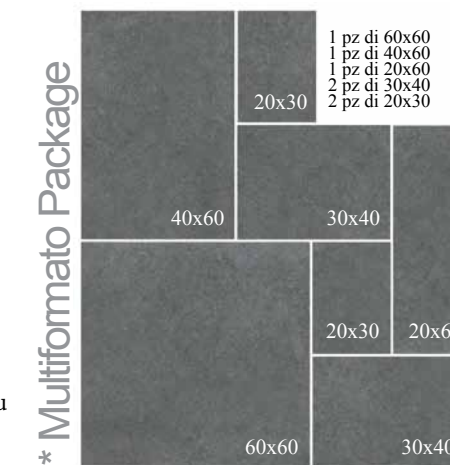


tessera cm 6x6

FBG173R Pierre de Fontainebleau Mosaico a mattoncino dritto Gray cm 30x30 Rett. F390 MQ



FBG607R Pierre de Fontainebleau Gray Elemento L cm 20x80 Rett. F270 PC*



* Multiformato Package FBG183R Pierre de Fontainebleau Gray Multiformato Package 60 Rett. F340 MQ

Graphite



FBH184R Pierre de Fontainebleau Graphite
cm 40x80 Rett. F290 MQ



FBH182R Pierre de Fontainebleau Graphite
cm 20x80 Rett. F330 MQ



FBH180R Pierre de Fontainebleau
Graphite cm 60x60 Rett. F265 MQ



FBH268R Pierre de Fontainebleau
Graphite cm 7,5x60 Rett. F045 PC*



FBH178R Pierre de Fontainebleau Graphite
Mosaico Muretto Sfalsato cm 20x80 Rett. F390 MQ



FBH138R F370 MQ
Pierre de Fontainebleau
Mosaico su rete
Graphite cm 30x30 Rett.

tessera
cm 6x6

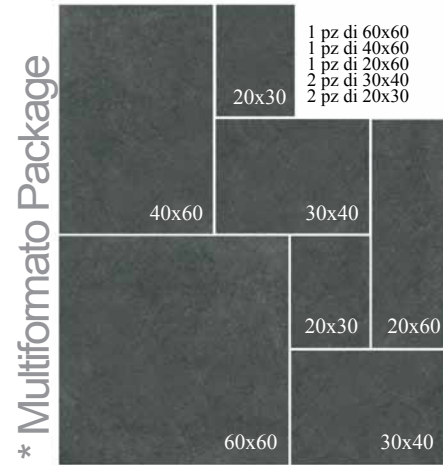


FBH173R F390 MQ
Pierre de Fontainebleau
Mosaico a mattoncino dritto
Graphite cm 30x30 Rett.

tessera
cm 5x10



FBH607R F270 PC*
Pierre de Fontainebleau
Graphite Elemento L
cm 205x80 Rett.



* Multiformato Package
FBH183R Pierre de Fontainebleau
Graphite Multiformato Package 60 Rett. F340 MQ

* Multiformato Package

1 pz di 60x60
1 pz di 40x60
1 pz di 20x60
2 pz di 30x40
2 pz di 20x30

* Multiformato Package
Fuga - Joint - Junta - Jointoiment - Fuge 2mm

Codice	Descrizione	Sp	F.to	U.M	Pz per collo	Mq per collo	Kg per collo	Colli per pallet	Mq per pallet	Kg per pallet
FB**182R	PIERRE DE FONTAINEBLEAU - 20x80 RETTIFICATO	10	20x80	MQ	8	1,28	27,60	36	46,08	993,60
FB**184R	PIERRE DE FONTAINEBLEAU - 40x80 RETTIFICATO	10	40x80	MQ	3	0,96	20,70	50	48,00	1.035,00
FB**180R	PIERRE DE FONTAINEBLEAU - 60x60 RETTIFICATO	10	60x60	MQ	3	1,08	23,55	40	43,20	942,00
FB**138R	PIERRE DE FONTAINEBLEAU - MOSAICO SU RETE 30x30 RETTIFICATO	10	30x30	MQ	9	0,81	17,66	36	29,16	635,76
FB**173R	PIERRE DE FONTAINEBLEAU - MOSAICO A MATTONCINO DRITTO 30x30 RETTIFICATO	10	30x30	MQ	9	0,81	17,66	36	29,16	635,76
FB**178R	PIERRE DE FONTAINEBLEAU - MOSAICO MURETTO SFALSATO 20x80 RETTIFICATO	10	20x80	MQ	6	0,96	20,70	-	-	-
FB**268R	PIERRE DE FONTAINEBLEAU - BATTISCOPA 7,5x60 RETTIFICATO	10	7,5x60	PZ	26	-	25,48	-	-	-
FB**607R	PIERRE DE FONTAINEBLEAU - ELEMENTO L 20x80 RETTIFICATO	10	20x80	PZ	2	-	-	-	-	-
FB**183R	PIERRE DE FONTAINEBLEAU - MULTIFORMATO PACKAGE 60 RETTIFICATO	10	-	MQ	7	1,08	23,55	40	43,20	942,00

I pesi riportati nella tabella sono indicativi, per motivi produttivi possono subire leggere variazioni

The weights listed in the table are approximate. For productive reasons may slightly change.

Die in der Tabelle angezeigten Gewichte sind nur hinweisend und können aus Produktionsmotive leichte Änderungen ertragen.

Les pois dans la grille ci-dessus sont indicatifs, il peuvent changer légèrement a cause de raisons productives.

GAMMA COLORI



Arena

Blanc

Silver

Gray

Graphite



Ambientazione realizzata con:
Grand Canyon
Almond cm 14x83



Grand Canyon

DIGITAL TECHNOLOGY

Gres Porcellanato Smaltato
Glazed Porcelain Stoneware - Grès Emailé Cérame - Glasiertes Feinsteinzeug

spessore - thickness - épaisseur - Stärke
10 mm

F A R O
C E R A M I C H E

Almond



GCAL149 Grand Canyon Almond cm 14x83

F250 MQ



GCAL269 Grand Canyon Almond Battiscopa cm 7x83

F065 PC*

Beige



GCBE149 Grand Canyon Beige cm 14x83

F250 MQ



GCBE269 Grand Canyon Beige Battiscopa cm 7x83

F065 PC*

Marrone



GCMA149 Grand Canyon Marrone cm 14x83

F250 MQ



GCMA269 Grand Canyon Marrone Battiscopa cm 7x83

F065 PC*

Grigio



GCGR149 Grand Canyon Grigio cm 14x83

F250 MQ



GCGR269 Grand Canyon Grigio Battiscopa cm 7x83

F065 PC*

Blend



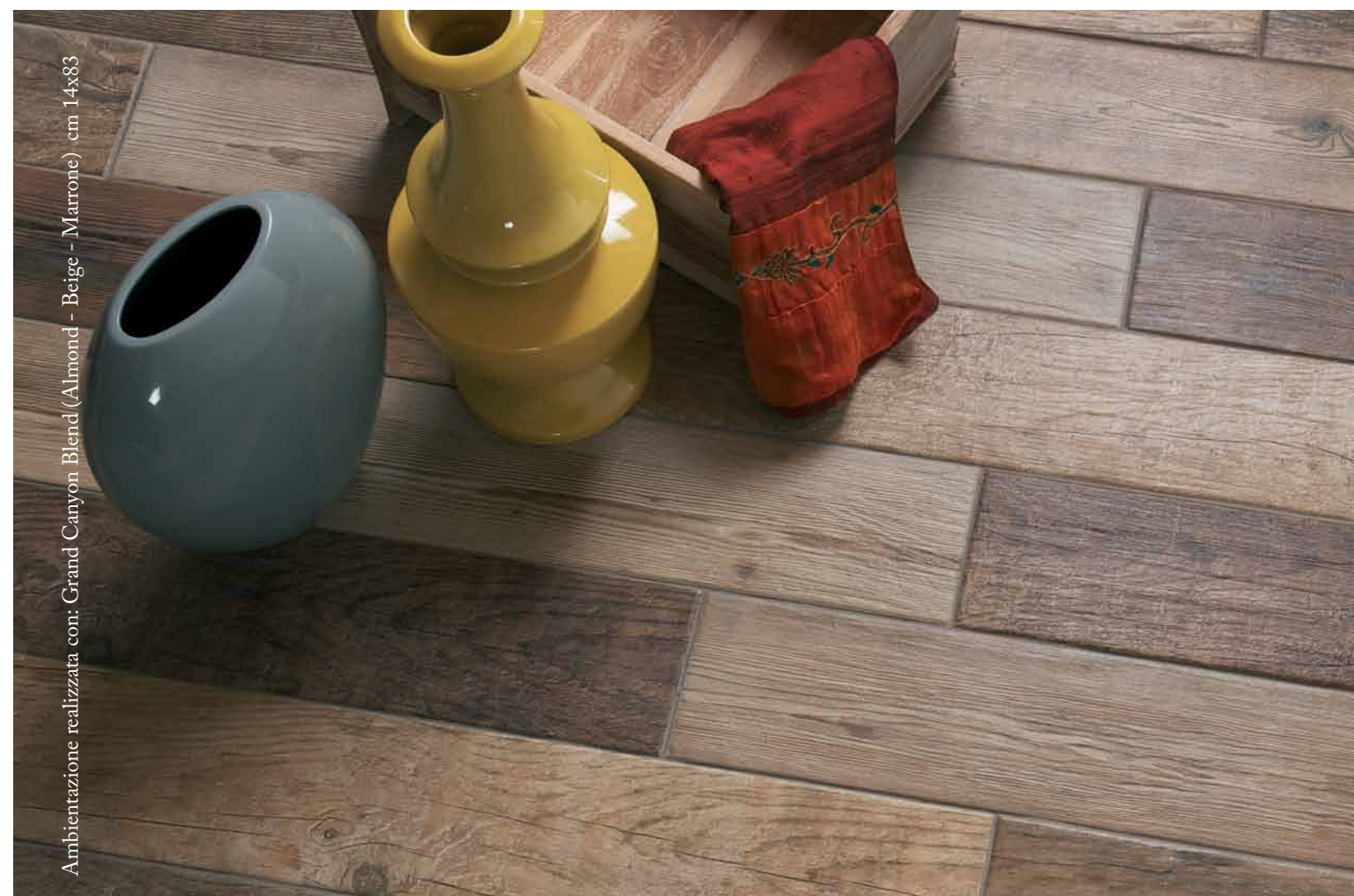
GCX149 Grand Canyon Blend (Almond - Beige - Marrone) cm 14x83

F290 MQ



GCX269 Grand Canyon Blend (Almond - Beige - Marrone) Battiscopa cm 7x83

F065 PC*



Ambientazione realizzata con: Grand Canyon Blend (Almond - Beige - Marrone) cm 14x83

Codice	Descrizione	Sp	F.to	U.M	Pz per collo	Mq per collo	Kg per collo	Colli per pallet	Mq per pallet	Kg per pallet
GC**149	GRAND CANYON - 14x83	10	14x83	MQ	13	1,51	32,00	40	60,4	1.280,00
GC**269	GRAND CANYON BATTISCOPA - 7x83	10	7x83	PZ	14	-	17,25	-	-	-

I pesi riportati nella tabella sono indicativi, per motivi produttivi possono subire leggere variazioni
 The weights listed in the table are approximate. For productive reasons may slightly change.
 Die in der Tabelle angezeigten Gewichte sind nur hinweisend und können aus Produktionsmotive leichte Änderungen ertragen.
 Les pois dans la grille ci-dessus sont indicatifs, il peuvent changer légèrement a cause de raisons productives.



Ambientazione realizzata con:
Arredo
Grigio cm 60x60 Rettificato



Arredo

DIGITAL TECHNOLOGY

Gres Porcellanato Smaltato ad Impasto Colorato
Coloured-Body Glazed Porcelain Stoneware - Grès Cérame Emailé à Pâte Colorée - Glasiertes Feinsteinzeug mit gefärbter Masse

spessore - thickness - épaisseur - Stärke
8,5 - 9,2 mm

F A R O
C E R A M I C H E

Bianco



ARBI180R Arredo Bianco **F220 MQ**
cm 60x60 Rettificato sp.9,2mm

ARBI180 Arredo Bianco **F195 MQ**
cm 60,4x60,4 sp.9,2mm

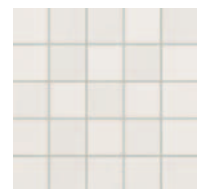


ARBI160R Arredo Bianco **F220 MQ**
cm 30x60 Rettificato sp.9,2mm

ARBI160 Arredo Bianco **F175 MQ**
cm 30x60,4 sp.9,2mm



ARBI145 Arredo Bianco **F155 MQ**
cm 45x45 sp.8,5mm



ARBI138R Arredo Bianco
Mosaico su rete
cm 30x30 Rettificato sp.9,2mm

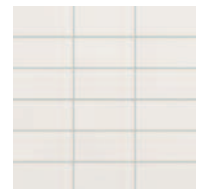


F370 MQ



ARBI268R Arredo Bianco **F045 PC***
Battiscopa cm 7,5x60 Rettificato

ARBI268 Arredo Bianco **F040 PC***
Battiscopa cm 7,5x60,4



ARBI173R Arredo Bianco
Mosaico a mattoncino dritto
cm 30x30 Rettificato sp.9,2mm



F390 MQ

Argento



ARAR180R Arredo Argento **F220 MQ**
cm 60x60 Rettificato sp.9,2mm

ARAR180 Arredo Argento **F195 MQ**
cm 60,4x60,4 sp.9,2mm

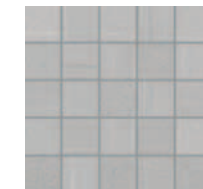


ARAR160R Arredo Argento **F220 MQ**
cm 30x60 Rettificato sp.9,2mm

ARAR160 Arredo Argento **F175 MQ**
cm 30x60,4 sp.9,2mm



ARAR145 Arredo Argento **F155 MQ**
cm 45x45 sp.8,5mm



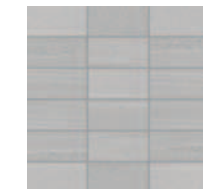
ARAR138R Arredo Argento
Mosaico su rete
cm 30x30 Rettificato sp.9,2mm

F370 MQ



ARAR268R Arredo Argento **F045 PC***
Battiscopa cm 7,5x60 Rettificato

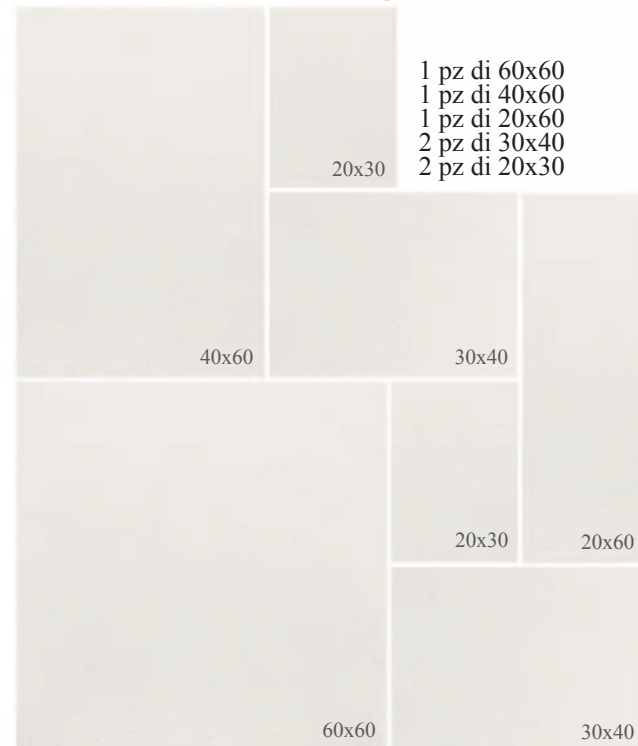
ARAR268 Arredo Bianco **F040 PC***
Battiscopa cm 7,5x60,4



ARAR173R Arredo Argento
Mosaico a mattoncino dritto
cm 30x30 Rettificato sp.9,2mm

F390 MQ

* Multiformato Package



1 pz di 60x60
1 pz di 40x60
1 pz di 20x60
2 pz di 30x40
2 pz di 20x30

ARBI183R Arredo Bianco **F330 MQ**
Multiformato Package 60 Rettificato
sp.9,2mm

* Multiformato Package



1 pz di 60x60
1 pz di 40x60
1 pz di 20x60
2 pz di 30x40
2 pz di 20x30

ARAR183R Arredo Argento **F330 MQ**
Multiformato Package 60 Rettificato
sp.9,2mm

* Multiformato Package
Fuga - Joint - Junta - Joints - Fuge 2mm

F A R O
C E R A M I C H E

Grigio



ARGR180R Arredo Grigio **F220 MQ**
cm 60x60 Rettificato sp.9,2mm

ARGR180 Arredo Grigio **F195 MQ**
cm 60,4x60,4 sp.9,2mm



ARGR160R Arredo Grigio **F220 MQ**
cm 30x60 Rettificato sp.9,2mm

ARGR160 Arredo Grigio **F175 MQ**
cm 30x60,4 sp.9,2mm



ARGR145 Arredo Grigio **F155 MQ**
cm 45x45 sp.8,5mm



ARGR138R Arredo Grigio
Mosaico su rete
cm 30x30 Rettificato sp.9,2mm



F370 MQ



ARGR268R Arredo Grigio **F045 PC***
Battiscopa cm 7,5x60 Rettificato

ARGR268 Arredo Grigio **F040 PC***
Battiscopa cm 7,5x60,4



ARGR173R Arredo Grigio
Mosaico a mattoncino dritto
cm 30x30 Rettificato sp.9,2mm



F390 MQ

* Multiformato Package



1 pz di 60x60
1 pz di 40x60
1 pz di 20x60
2 pz di 30x40
2 pz di 20x30

ARGR183R Arredo Grigio
Multiformato Package 60 Rettificato
sp.9,2mm **F330 MQ**

Antracite



ARAN180R Arredo Antracite **F220 MQ**
cm 60x60 Rettificato sp.9,2mm

ARAN180 Arredo Antracite **F195 MQ**
cm 60,4x60,4 sp.9,2mm



ARAN160R Arredo Antracite **F220 MQ**
cm 30x60 Rettificato sp.9,2mm

ARAN160 Arredo Antracite **F175 MQ**
cm 30x60,4 sp.9,2mm



ARAN145 Arredo Antracite **F155 MQ**
cm 45x45 sp.8,5mm

* Multiformato Package



1 pz di 60x60
1 pz di 40x60
1 pz di 20x60
2 pz di 30x40
2 pz di 20x30

ARAN183R Arredo Antracite
Multiformato Package 60 Rettificato
sp.9,2mm **F330 MQ**



ARAN268R Arredo Antracite **F045 PC***
Battiscopa cm 7,5x60 Rettificato

ARAN268 Arredo Antracite **F040 PC***
Battiscopa cm 7,5x60,4



ARAN138R Arredo Antracite
Mosaico su rete
cm 30x30 Rettificato sp.9,2mm **F370 MQ**



ARAN173R Arredo Antracite
Mosaico a mattoncino dritto
cm 30x30 Rettificato sp.9,2mm **F390 MQ**

Codice	Descrizione	Sp	F.to	U.M	Pz per collo	Mq per collo	Kg per collo	Colli per pallet	Mq per pallet	Kg per pallet
AR**180R	ARREDO - 60x60 RETTIFICATO	9,2	60x60	MQ	4	1,44	24,48	32	46,08	783,36
AR**180	ARREDO - 60,4x60,4	9,2	60,4x60,4	MQ	4	1,46	24,82	32	46,72	794,24
AR**160R	ARREDO - 30x60 RETTIFICATO	9,2	30x60	MQ	7	1,26	21,17	40	50,40	846,80
AR**160	ARREDO - 30x60,4	9,2	30x60,4	MQ	7	1,27	21,34	40	50,80	853,60
AR**145	ARREDO - 45x45	8,5	45x45	MQ	8	1,62	24,95	48	77,76	1.197,60
AR**138R	ARREDO - MOSAICO SU RETE 30x30 RETTIFICATO	9,2	30x30	MQ	9	0,81	13,62	36	29,16	490,32
AR**173R	ARREDO - MOSAICO A MATTONCINO DRITTO 30x30 RETTIFICATO	9,2	30x30	MQ	9	0,81	13,62	36	29,16	490,32
AR**268R	ARREDO - BATTISCOPA 7,5x60 RETTIFICATO	9,2	7,5x60	PZ	26	-	19,66	-	-	-
AR**268	ARREDO - BATTISCOPA 7,5x60,4	9,2	7,5x60,4	PZ	26	-	19,81	-	-	-
AR**183R	ARREDO - MULTIFORMATO PACKAGE 60	9,2	-	MQ	7	1,08	18,36	40	43,20	734,40

I pesi riportati nella tabella sono indicativi, per motivi produttivi possono subire leggere variazioni

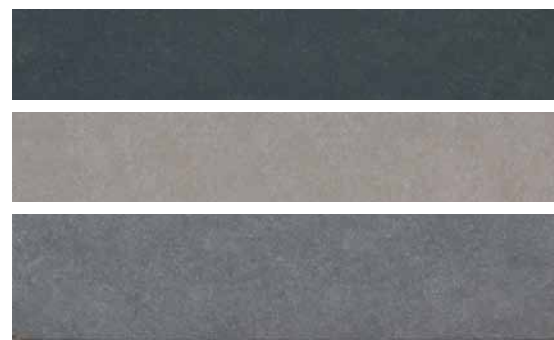
The weights listed in the table are approximate. For productive reasons may slightly change.

Die in der Tabelle angezeigten Gewichte sind nur hinweisend und können aus Produktionsmotive leichte Änderungen ertragen.

Les poids dans la grille ci-dessus sont indicatifs, il peuvent changer légèrement a cause de raisons productives.



Ambientazione realizzata con:
Pietra di Faro
Cenere cm 60x60 Rettificato



Pietra di Faro

DIGITAL TECHNOLOGY

Gres Porcellanato Smaltato ad Impasto Colorato

Coloured-Body Glazed Porcelain Stoneware - Grès Cérame Emailé à Pâte Colorée - Glasiertes Feinsteinzeug mit gefärbter Masse

rettificato - rectified - rectifié - rektifiziert

lappato rettificato - lapped rectified - lappato rectifié - teil-polieret rektifiziert

spessore - thickness - épaisseur - Stärke
10 mm

F A R O
C E R A M I C H E

Antracite



PFAN185R Pietra di Faro Antracite cm 80x80 Rettificato **F305 MQ**



PFAN180R Pietra di Faro Antracite cm 60x60 Rettificato **F245 MQ**

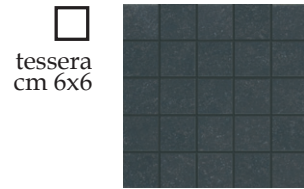


PFAN268R Pietra di Faro Antracite Battiscopa cm 7,5x60 Rettificato **F045 PC***

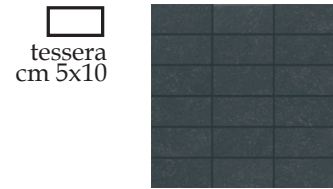
PFAN185LR Pietra di Faro Antracite cm 80x80 Lappato/Rettificato **F350 MQ**

PFAN180LR Pietra di Faro Antracite cm 60x60 Lappato/Rettificato **F305 MQ**

PFAN268LR Pietra di Faro Antracite Battiscopa cm 7,5x60 Lappato/Rettificato **F050 PC***



PFAN138R Pietra di Faro Antracite Mosaico su rete cm 30x30 Rettificato **F370 MQ**



PFAN173R Pietra di Faro Antracite Mosaico a mattoncino dritto cm 30x30 Rettificato **F390 MQ**

Cenere



PFCE185R Pietra di Faro Cenere cm 80x80 Rettificato **F305 MQ**



PFCE180R Pietra di Faro Cenere cm 60x60 Rettificato **F245 MQ**



PFCE268R Pietra di Faro Cenere Battiscopa cm 7,5x60 Rettificato **F045 PC***

PFCE185LR Pietra di Faro Cenere cm 80x80 Lappato/Rettificato **F350 MQ**

PFCE180LR Pietra di Faro Cenere cm 60x60 Lappato/Rettificato **F305 MQ**

PFCE268LR Pietra di Faro Cenere Battiscopa cm 7,5x60 Lappato/Rettificato **F050 PC***



PFCE138R Pietra di Faro Cenere Mosaico su rete cm 30x30 Rettificato **F370 MQ**



PFCE173R Pietra di Faro Cenere Mosaico a mattoncino dritto cm 30x30 Rettificato **F390 MQ**

Grigio



PFGR185R Pietra di Faro Grigio cm 80x80 Rettificato **F305 MQ**



PFGR180R Pietra di Faro Grigio cm 60x60 Rettificato **F245 MQ**

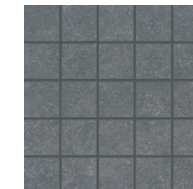


PFGR268R Pietra di Faro Grigio Battiscopa cm 7,5x60 Rettificato **F045 PC***

PFGR185LR Pietra di Faro Grigio cm 80x80 Lappato/Rettificato **F350 MQ**

PFGR180LR Pietra di Faro Grigio cm 60x60 Lappato/Rettificato **F305 MQ**

PFGR268LR Pietra di Faro Grigio Battiscopa cm 7,5x60 Lappato/Rettificato **F050 PC***



PFGR138R Pietra di Faro Grigio Mosaico su rete cm 30x30 Rettificato **F370 MQ**



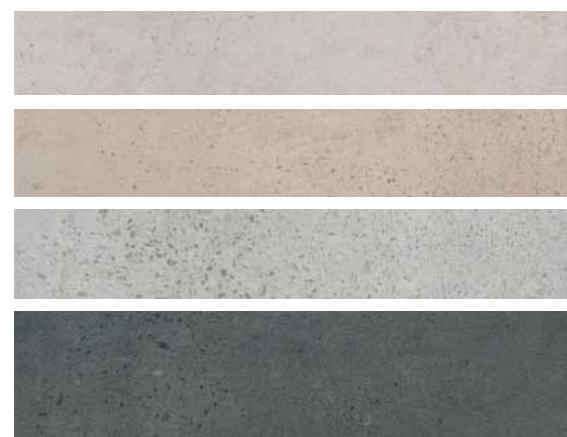
PFGR173R Pietra di Faro Grigio Mosaico a mattoncino dritto cm 30x30 Rettificato **F390 MQ**

Codice	Descrizione	Sp	F.to	UM	Pz per collo	Mq per collo	Kg per collo	Colli per pallet	Mq per pallet	Kg per pallet
PF**185R	PIETRA DI FARO - 80x80 RETTIFICATO	10	80x80	MQ	2	1,29	26,03	36	46,44	937,08
PF**180R	PIETRA DI FARO - 60x60 RETTIFICATO	10	60x60	MQ	3	1,08	19,98	40	43,20	799,20
PF**138R	PIETRA DI FARO - MOSAICO SU RETE 30x30 RETTIFICATO	10	30x30	MQ	9	0,81	14,99	36	29,16	539,64
PF**173R	PIETRA DI FARO - MOSAICO A MATTONCINO DRITTO 30x30 RETTIFICATO	10	30x30	MQ	9	0,81	14,99	36	29,16	539,64
PF**268R	PIETRA DI FARO - BATTISCOPA 7,5x60 RETTIFICATO	10	7,5x60	PZ	26	-	21,65	-	-	-
PF**185LR	PIETRA DI FARO - 80x80 LAPPATO/RETTIFICATO	10	80x80	MQ	2	1,29	26,03	36	46,44	937,08
PF**180LR	PIETRA DI FARO - 60x60 LAPPATO/RETTIFICATO	10	60x60	MQ	3	1,08	19,98	40	43,20	799,20
PF**268LR	PIETRA DI FARO - BATTISCOPA 7,5x60 LAPPATO/RETTIFICATO	10	7,5x60	PZ	26	-	21,65	-	-	-

I pesi riportati nella tabella sono indicativi, per motivi produttivi possono subire leggere variazioni
 The weights listed in the table are approximate. For productive reasons may slightly change.
 Die in der Tabelle angezeigten Gewichte sind nur hinweisend und können aus Produktionsmotive leichte Änderungen ertragen.
 Les poids dans la grille ci-dessus sont indicatifs, il peuvent changer légèrement a cause de raisons productives.



Ambientazione realizzata con:
Palladio
Antracite cm 60,4x60,4



Palladio

DIGITAL TECHNOLOGY

Gres Porcellanato Smaltato ad Impasto Colorato
Coloured-Body Glazed Porcelain Stoneware - Grès Cérame Emailé à Pâte Colorée - Glasiertes Feinsteinzeug mit gefärbter Masse

spessore - thickness - épaisseur - Stärke
9,2 mm

F A R O
C E R A M I C H E

Almond



PLAL180 Palladio Almond **F195 MQ**
cm 60,4x60,4



PLAL160 Palladio Almond **F175 MQ**
cm 30x60,4



PLAL268 Palladio Almond **F040 PC***
cm 7,5x60,4

tessera
cm 6x6



PLAL138 Palladio Almond
Mosaico su rete
cm 30x30 **F360 MQ**

Beige



PLBE180 Palladio Beige **F195 MQ**
cm 60,4x60,4



PLBE160 Palladio Beige **F175 MQ**
cm 30x60,4



PLBE268 Palladio Beige **F040 PC***
cm 7,5x60,4



PLBE138 Palladio Beige
Mosaico su rete
cm 30x30 **F360 MQ**

Tortora



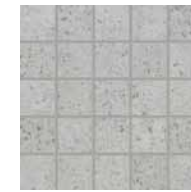
PLTO180 Palladio Tortora **F195 MQ**
cm 60,4x60,4



PLTO160 Palladio Tortora **F175 MQ**
cm 30x60,4



PLTO268 Palladio Tortora **F040 PC***
cm 7,5x60,4



PLTO138 Palladio Tortora
Mosaico su rete
cm 30x30 **F360 MQ**

Antracite



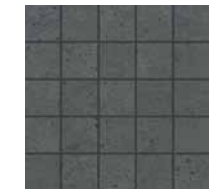
PLAN180 Palladio Antracite **F195 MQ**
cm 60,4x60,4



PLAN160 Palladio Antracite **F175 MQ**
cm 30x60,4



PLAN268 Palladio Antracite **F040 PC***
cm 7,5x60,4



PLAN138 Palladio Antracite
Mosaico su rete
cm 30x30 **F360 MQ**

Codice	Descrizione	Sp	F.to	U.M	Pz per collo	Mq per collo	Kg per collo	Colli per pallet	Mq per pallet	Kg per pallet
PL**180	PALLADIO - 60,4x60,4	9,2	60,4x60,4	MQ	4	1,46	32,00	32	46,72	1.024,00
PL**160	PALLADIO - 30x60,4	9,2	30x60,4	MQ	7	1,27	22,18	40	50,80	887,20
PL**138	PALLADIO - MOSAICO SU RETE 30x30	9,2	30x30	MQ	9	0,81	14,14	36	29,16	509,04
PL**268	PALLADIO - BATTISCOPA 7,5x60,4	9,2	7,5x60,4	PZ	26	-	20,60	-	-	-

I pesi riportati nella tabella sono indicativi, per motivi produttivi possono subire leggere variazioni
 The weights listed in the table are approximate. For productive reasons may slightly change.
 Die in der Tabelle angezeigten Gewichte sind nur hinweisend und können aus Produktionsmotive leichte Änderungen ertragen.
 Les pois dans la grille ci-dessus sont indicatifs, il peuvent changer légèrement a cause de raisons productives.

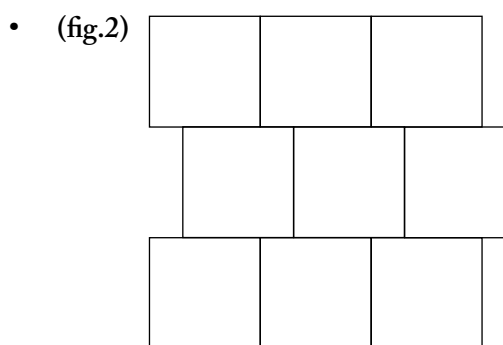
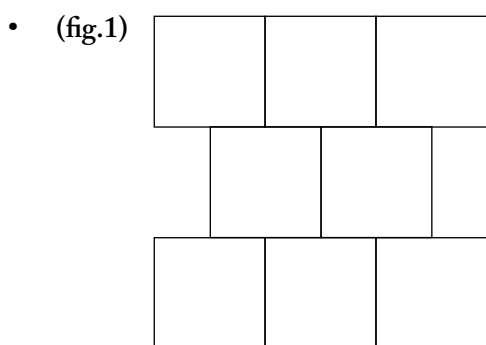
Consigli di posa Laying tips - Conseils de pose - Verlegevorschläge

- Prima di posare controllare attentamente tono, calibro e scelta.
- Eventuali anomalie o difetti devono essere accantonati prima della posa.
- Il materiale marmorizzato o stonalizzato deve essere posato armonizzando i pezzi per valorizzare le varianti di tono, i cromatismi, gli effetti delle pietre naturali o dei cotti.
- Il materiale posato si intende accettato a tutti gli effetti.
- È assolutamente indispensabile, a posa avvenuta e fino alla consegna dei locali, proteggere i pavimenti.
- Il collante deve essere steso in maniera uniforme sia sulla parte superiore che su quella inferiore del gradino in muratura; successivamente potrà essere posato il profilo.
- Ricoprire con la malta la griglia in metallo; questo garantirà il completo ancoraggio del profilo.
- Stendere uniformemente la malta sulla parte superiore del gradino in muratura; successivamente si potrà effettuare la posa della piastrella.
- I pezzi speciali potrebbero avere leggere differenze cromatiche rispetto al prodotto a cui vanno abbinati.
- Per piastrelle con lato di lunghezza superiore a 30 cm sconsigliamo la posa a mattone (fig.1), non si accettano contestazioni per materiale installato con questo schema di posa. In alternativa allo schema di posa a mattone si consiglia di usare uno schema ad 1/3 (fig.2).

- Before installing ceramic tiles it is advisable to check carefully the shade, the caliber and the choice.
- Any product having anomalies or defects must be put aside.
- The marble-like or off-shaded products must be laid down following an harmonious scheme in order to enhance the shade variation and the effect of natural stones.
- Once the material is installed it is to be considered accepted in every respect.
- If the floor is done it is highly recommended to protect it until the final delivery.
- The bonding material should be spread evenly, over both the upper and lower portion of built-in steps. The trim can be added later.
- Cover the metal grill with mortar. This ensures that the trim will be securely anchored.
- Spread the mortar evenly over the top portion of the built-in step. The tiles can be laid later.
- Trim pieces are supplied separately and they may display slight chromatic differences from the tiles they are meant to be combined with.
- For our tile more than 30 cm (12 inc) in length, we do not recommend brick-joint installation (fig.1). We will not accept claims for installation of this type. We recommend staggered-joint type of no more than one third of the length of the tile (fig.2).

- Avant d'effectuer la pose du produit contrôler attentivement la tonalité, l'épaisseur et le choix de celui-ci.
- Les éventuelles anomalies ou imperfections du même doivent être éliminées avant la pose.
- Le matériel à l'effet marbré ou volontairement nuagé doit être posé en ayant soin d'harmoniser les pièces, pour mettre en relief les différences de tonalité, les chromatismes et les effets des pierres naturelles.
- Le matériel posé est considéré comme accepté à tous les effets.
- En cas de carrelages réalisés avec des carreaux brillants, il est absolument indispensable de les protéger après la pose et jusqu'à la restitution des locaux.
- L'abbéif devra être appliqué de façon uniforme sur la partie supérieure ainsi que sur la partie inférieure de la marche en maçonnerie; ensuite, il sera possible d'effectuer la pose du profil.
- Couvrir avec le mortier la grille en métal: cela assurera l'ancrage complet du profil.
- Etaler uniformément le mortier sur la partie supérieure de la marche en maçonnerie; ensuite, il sera possible d'effectuer la pose du carreau.
- Les pièces spéciales pourraient présenter de légères différences chromatiques par rapport au produit auquel ils sont assorti.
- Por carrellage de longueur supérieur à 30 cm nous déconseillons la pose décalé (fig. 1). Nous n'accepterons pas de litiges pour matériel installé avec cette solution de pose. D'autre côté, nous vous bien conseillons la solution de pose d'un maximum d'un tiers de longueur (fig.2).

- Vor dem Verlegen Farbtöne, Kaliber und Sorte aufmerksam prüfen.
- Eventuelle Unregelmäßigkeiten bzw. Defekte müssen vor dem Verlegen beseitigt werden.
- Das marmorierte oder absichtlich enttonalisierte Material muss verlegt werden, indem man die Stücke harmonisiert, und die Farbtonvariante, die Färbungen und die Effekte der Natursteine hervorhebt.
- Das bereits verlegte Material wird in jeder Hinsicht als angenommen betrachtet.
- Es ist absolut unerlässlich, nach dem Verlegen und bis die Räume übergeben werden, die frisch verlegten, glänzenden Fliesen vor Beschädigungen zu schützen.
- Der Klebstoff muß gleichmäßig auf die Ober- und Unterseite der Mauerstufe aufgetragen werden: Danach kann das Profil verlegt werden.
- Man verdecke das Metallgitter mit Mörtel: Auf diese Weise ist die perfekte Verankerung des Profils gewährleistet.
- Man verteile den Mörtel gleichmäßig auf der Oberseite der Mauerstufe; danach kann die Fliese verlegt werden.
- Die formteile wird separat mitgeliefert und können sie leichte farblichen Abweichungen von den Fliesen, sie wollten zusammen mit werden angezeigt.
- Für Fliesen mit einer Kantenlänge ueber 30 cm. wuerden wir eine Halbfliesenverlegung abraten (fig. 1). Wir werden jede Reklamation bei einer solchen Verlegung ablehnen. Wir wuerden einen 1/3 Verlegung vorschlagen (fig.2).



Condizioni commerciali di vendita

- Per tutti gli ordini di valore inferiore ai 300 euro + iva, verrà applicata in fattura una tariffa fissa di 25 euro + iva a titolo di "spese di imballo e confezionamento".
- Per le fatture di valore unitario inferiore a 500 euro + iva il pagamento sarà, per tutti i clienti, in un'unica rata con scadenza 60 giorni data fattura.
- Per tutte le fatture di valore pari o superiore a 2.500 eur + iva, il pagamento dell'iva stessa sarà sempre e comunque con ricevuta bancaria 30 giorni fine mese, indipendentemente dalle condizioni commerciali di pagamento concordate con il cliente.
- Gli ordini confermati non sono più annullabili né modificabili trascorse 24 ore dalla ricezione della conferma d'ordine da parte del cliente.
- I clienti sono tenuti a controllare le conferme d'ordine che ricevono via fax o e-mail da parte dell'azienda. Non si accettano resi o contestazioni nel caso in cui la merce spedita sia conforme alla conferma d'ordine ricevuta dal cliente, anche nel caso in cui la conferma d'ordine sia stata trasmessa errata, imprecisa o incompleta.
- Le condizioni commerciali applicate si intendono valide per ogni singolo ordine, non si accettano richieste per completamenti di ordini già evasi alle stesse condizioni commerciali.
- Le date di consegna comunicate al cliente sono indicative e non vincolanti. Ritardi di consegna rispetto alla data prevista non generano diritti di rimborso o di risarcimento danni a favore del cliente.
- I clienti che desiderino ricevere la propria documentazione in formato elettronico possono comunicare l'indirizzo email al quale desiderano ricevere tali documenti al nostro amministrazione@ceramichefaro.it oppure spedizioni@ceramichefaro.it

Sales terms

- *On all orders below 300 Euro value, will be applied on the invoice a fee of 25 Euro as "costs of packaging".*
- *For invoices of less than 500 Euro value, payment will be, for all customers, in a single tranche expiring 60 days from the invoice's date. The company will apply this payment term also to customers who normally have payments in 2 or more installments.*
- *No order-variation and / or order-cancellation are allowed after 24 hours from the receipt of the order confirmation.*
- *Clients have to check the order confirmations, received via fax or e-mail. Returns or claims are not accepted in case the delivered goods conform to the received confirmation, even if the order confirmation is sent incorrect, inaccurate or incomplete.*
- *Our sales terms apply to each single order, we do not accept request for the same sales terms for additional partial orders, if the original order has already been shipped.*
- *The delivery dates reported to the customers, are indicative and not binding. Delays of delivery do not generate reimbursement or compensation in favour of the customer.*
- *Customers who wish to receive your documentation in electronic format can communicate the email address where they wish to receive these documents to our amministrazione@ceramichefaro.it or spedizioni@ceramichefaro.it*

Conditions commerciales de vente

- *Pour toutes les commandes de la valeur inférieure à 300 Euro, sera appliqué sur votre facture un montant de 25 Euro au titre de "dépenses d'emballage".*
- *Pour toutes les factures de la valeur inférieures à 500 Euro, le paiement sera unique avec échéance 30 jours date facture.*
- *Les commandes confirmées ne sont plus ni annulables ni modifiables après 24 heures de la réception et de la confirmation de la commande de la part du client.*
- *Les clients sont tenus à contrôler scrupuleusement les confirmations des commandes de l'usine qu'ils reçoivent, soit sur fax ou e-mail.*
- *L'usine n'accepte pas des retours marchandises ou réclamation après que le client a reçu confirmation soit conforme à la commande soit avec erreur ou imprécision ou incomplète de la part de l'usine.*
- *Nos conditions commerciales sont appliquée à chaque commande mais elles ne sont pas appliquées aux commandes additionnelles partielles, quand la commande originale a déjà été livrée.*
- *Les dates de livraison ou disponibilité communiquées au client sont indicatives et pas contraignants. Retards de livraison par rapport à la date prévue ils n'engendrent pas droits de remboursement ou d'indemnisation au client.*
- *Les clients qui désirent recevoir documentation en format électronique peuvent communiquer l'adresse email à lequel désirent recevoir tels documents à notre adresse: amministrazione@ceramichefaro.it ou spedizioni@ceramichefaro.it*

Allgemeine Verkaufs- und Lieferbedingungen

- *Für alle Bestellungen unter 300 Euro wird auf der Rechnung eine Pauschalgebühr in der Höhe von 25 Euro als "Verpackung Kosten" angewendet.*
- *Für Rechnungen weniger als 500 Eur Wert, die Zahlungstermin wird, in einer einzigen Tranche, 60 Tage Netto ab Rechnungsdatum.*
- *Diese Frist gilt auch für Kunden, die normalerweise Zahlungen in Raten von 2 oder mehr haben.*
- *Keine Aenderung bzw. Storno der Bestellung ist nach 24 Stunden ab Erhalt der Auftragsbestätigung möglich.*
- *Kunden müssen die empfangende Auftragsbestätigungen (Fax oder E-mail) überprüfen. Die Firma akzeptiert keine Reklamation, in dem Fall der gelieferten Ware an der Bestätigung der Bestellung entspricht. Das gilt auch wenn die Auftragsbestätigung falsch, ungenau oder unvollständig gesendet wird.*
- *Die Verkaufs- und Lieferbedingungen sind fuer jeden einzelnen Auftrag gueltig. Es werden keine Anfragen fuer schon abgefertigte Auftraege angenommen.*
- *Die Lieferungs-termin, die an der Kunden gemeldet sind, sind indikativ und nicht verbindlich. Verzögerungen bei der Lieferung als das geplante Datum bringen keine Erstattung oder Entschädigung in zugunsten des Kunden hervor.*
- *Kunden, die Ihre Dokumentation in elektronischer Form erhalten möchten, können die e-Mail-Adresse, wo Sie diese Dokumente an unsere amministrazione@ceramichefaro.it oder spedizioni@ceramichefaro.it erhalten möchten, mit-teilen.*

Informazioni valide salvo errori di stampa

Informations provided are valid except occurring misprints

Informations valables sauf erreurs d'impression

Informationen gültig außer Druckfehler

*Passione Italiana
dal 1966*

F A R O
C E R A M I C H E

FARO CERAMICHE

Strada Statale 467, 122/a • 42013 Casalgrande, loc. Sant'Antonino - Italy

tel +39 0536 992811, fax +39 0536 992851 www.farotile.com - info@farotile.com