



colours story

**GSGI**  
CERAMIC DESIGN

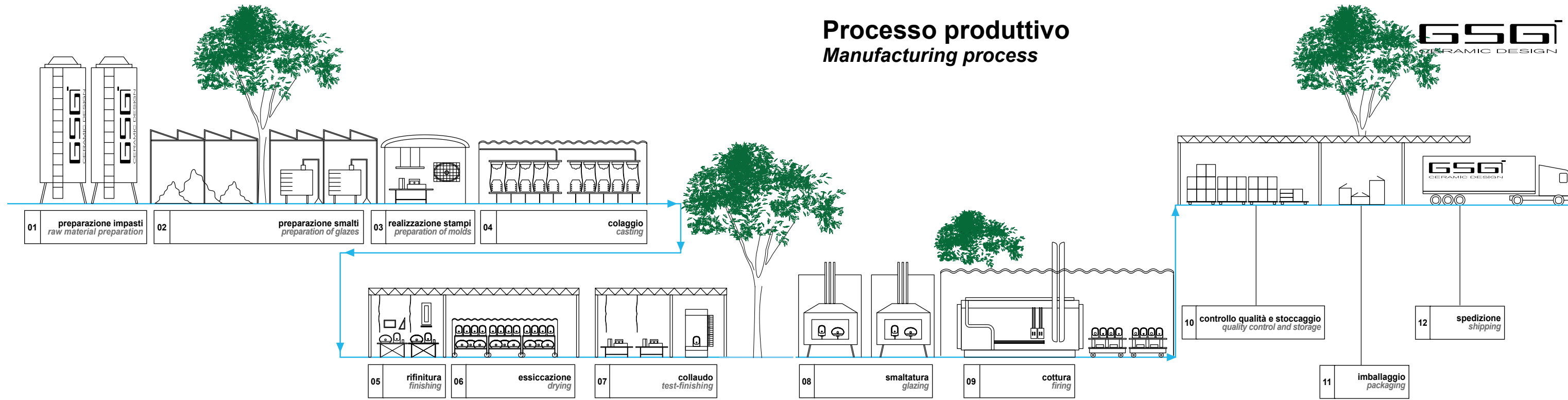
## L'azienda *Company Profile*

GSG Ceramic Design considera elementi base del suo percorso creare ceramiche che possano, con la loro forte personalità, creare/evocare stimolanti suggestioni. La continua ricerca estetico-tecnica ha portato questa piccola azienda ad essere conosciuta internazionalmente con una ben precisa immagine. Questo risultato è dovuto sia al talento artistico di Massimiliano Abati per la sua innovativa proposta formale sia alla professionalità dell'Azienda maestra nell'innovare costantemente nel solco di una grande tradizione tecnica. Gli oggetti prodotti sono esclusivi e carichi di significati intellettuali. Il loro utilizzo conduce a scenari estetici inesplorati. Piccole ma grandi opere aperte.

*GSG Ceramic Design considers basic elements of his personal path to create ceramics that they can with their strong personalities create/evolve stimulating suggestions. The continuous aesthetic and technical research has led this small company to be known internationally with a very specific image. This result is due both to the artistic talent of Massimiliano Abati for his innovative formal proposal and to the company's professionalism with his constantly innovating in the wake of a great technical tradition. The produced items are exclusive and plenty of intellectual meanings. Their choice leads any user to aesthetic scenarios still unexplored. Small but big open works.*

**GSGi**  
CERAMIC DESIGN

# Processo produttivo Manufacturing process



|  |  |  |                     |                         |                        |                            |                       |                   |   |                          |                        |
|--|--|--|---------------------|-------------------------|------------------------|----------------------------|-----------------------|-------------------|---|--------------------------|------------------------|
| 01   | 02   | 03   | 04                  | 05                      | 06                     | 07                         | 08                    | 09                | 10  | 11                       | 12                     |
| preparazione impasti<br>raw material preparation | preparazione smalti<br>preparation of glazes | realizzazione stampi<br>preparation of molds | colaggio<br>casting | rifinitura<br>finishing | essiccazione<br>drying | collaudo<br>test-finishing | smaltatura<br>glazing | cottura<br>firing | controllo qualità e stoccaggio<br>quality control and storage | imballaggio<br>packaging | spedizione<br>shipping |

L'utilizzo di materie prime di primaria qualità, permettono di ottenere gli impasti comunemente usati per la ceramica sanitaria: Vetro China, ottenuta con l'utilizzo di alte percentuali di caolino e quarzo, che la rendono più pura e fine, e Fire Clay, ottenuto utilizzando meno caolino e più materiali inerti.

L'alta qualità degli smalti adoperati è garantita dai continui tests a cui vengono sottoposti, per esprimere al meglio la corretta sintonia con il supporto ceramico, l'adeguata corrispondenza della tonalità di colore e le caratteristiche di resistenza che le normative impongono.

GSG Ceramic Design utilizza solo gesso di altissima qualità per la realizzazione dei suoi stampi. Il gesso permette, mediante il principio di assorbimento d'acqua, di creare le condizioni affinché il prodotto, nella sua prima fase di lavorazione, possa essere facilmente isolato.

Gli impasti precedentemente preparati, Vetro China o Fire Clay, vengono iniettati, manualmente o con l'ausilio di appositi macchinari, all'interno degli stampi in gesso mediante i quali, per mezzo del principio di assorbimento d'acqua, si ottiene il prodotto preformato avente il giusto spessore della materia.

La prima fase di rifinitura è a cura di mastri esperti che, manualmente, rimuovono ogni imperfezione dovuta ad esempio ad impasto eccedente nelle giunture tra i pezzi dello stampo o ad altre cause nel processo di modellazione. Eventuali articoli non idonei agli alti standard GSG saranno rimossi dalla produzione e riutilizzati come materiale da reimposto.

Per ridurre in modo importante il processo di asciugatura dei prodotti senza tuttavia comprometterne l'integrità cioè senza provocare fessurazioni, essi vengono trasportati in un essiccatoio automatico dove viene forzata in modo controllato una rapida e significativa perdita d'acqua e quindi di peso.

I prodotti vengono sottoposti ad una ulteriore fase di rifinitura, sempre manuale, ancora più attenta e approfondita, al fine di ottenere prodotti privi di imperfezioni.

La smaltatura, effettuata manualmente da mastri smaltatori, è applicata a tutte le superfici esterne ed interne di ogni articolo, evitando accuratamente che in ogni prodotto rimangano parti non smaltate.

I prodotti smaltati attentamente caricati sulle strutture vengono inviati al forno per la cottura. In GSG il ciclo di cottura ha una durata di ca. 22 ore e segue un preciso programma di fasi tutte determinanti per l'ottenimento di un risultato finale ottimale. I prodotti sono pre-riscaldati, quindi portati lentamente alla temperatura di cottura che in GSG è 1250° C., quindi passano alla fase di "permanenza" ed infine al raffreddamento.

I prodotti selezionati e corrispondenti agli standard GSG vengono stoccati nel nostro magazzino. I prodotti sono suddivisi per serie, tipologia e colore o decorazione. Tutto il magazzino è controllato on time dal nostro sistema di gestione per poter rispondere tempestivamente e correttamente alle richieste della clientela.

Ogni articolo viene singolarmente scatolettato, posto sul pallet e avvolto da una pellicola protettiva in PVC termoretraibile.

I nostri prodotti sono tutti pallettizzati per la loro sicurezza e facilità di trasporto. GSG è in grado di caricare pallettizzati su qualsiasi mezzo di trasporto su gomma con pianale e di predisporre containers sia di 20' che 40'.

The use of finest quality raw materials, permits us to use fewer inert materials: Vitreous China is made with high percentages of kaolin and quartz, making it purer and finer. Fire Clay, is obtained using less kaolin and more inert materials.

The high quality of glazes used is always being tested continually giving a correct harmony for the ceramic production, a guarantee of colour tones and resistance that international standards require.

GSG Ceramic Design uses only the highest quality plaster for the construction of its molds. Plaster allows, by means of the principle of water absorption, to create the conditions so that the product, in its first stage of processing, it can be easily isolated.

Vitreous China or Fire Clay previously prepared, are injected, manually or with the aid of suitable machinery, to the interior of plaster molds, by means of the principle of water absorption, the product is obtained prefinished and having the right thickness of the material.

The first stage of finishing is curated by expert masters that, manually, remove all imperfections due for example to excess dough in the joints between the pieces of the mold or other causes in the modeling process. Any items not suitable to the GSG high standards will be removed from production and reused as material for re-mix.

To drastically reduce the drying process of the products without compromising their integrity that is, without causing cracks, they are transported in an automatic dryer where it is forced in a controlled manner a rapid and significant loss of water and therefore weight.

Any item it's subjected to a further step of finishing, always manual, even more careful and thorough, in order to obtain products free of imperfections.

Glazing, hand made by master glazers, is applied to all external and internal surfaces of each item, carefully avoiding that in every product remain unglazed parts.

The glazed products carefully loaded on the wagons are sent to the kiln for firing. In GSG the firing cycle has a duration of about 22 hours, following a precise schedule of all phases determinants for obtaining an optimum end result. The products are pre-heated, then slowly brought to the firing temperature which GSG is 1250 ° C., then pass to the phase of "permanence" and finally to the cooling.

Products selected and meeting the GSG standards are stored in our warehouse. The products are subdivided in series, type and color or decoration. All warehouse it's controlled on time by our management system in order to respond promptly and correctly to our customers' requests.

Each item is separately packed in a single cardboard box, placed on pallets and wrapped in protective PVC shrink film.

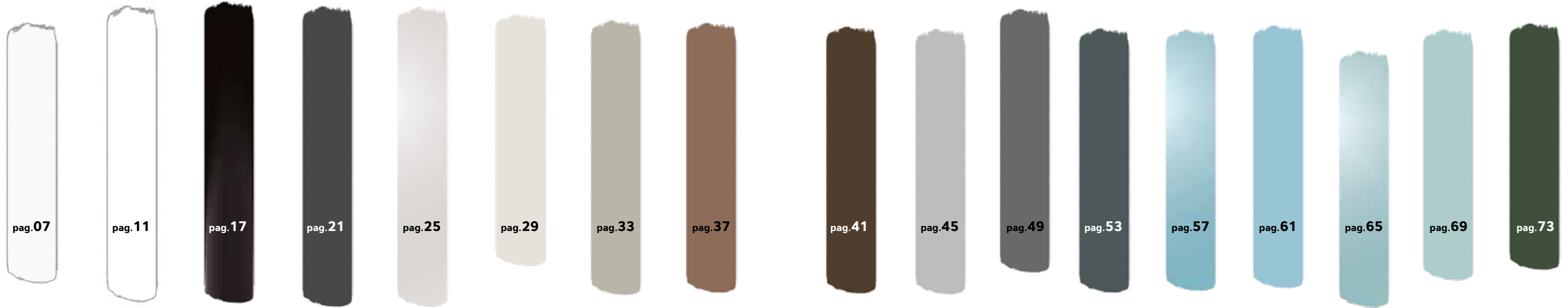
Our products are all palletized for their safety and ease of transport. GSG is able to load pallets on any means of transport on the platform with rubber and to prepare both containers 20' to 40'.

# Stabilimento

# Factory



|                               |                           |                             |                         |                                    |                                |                          |                                |                          |                            |                              |                            |                          |                      |                              |                          |                          |
|-------------------------------|---------------------------|-----------------------------|-------------------------|------------------------------------|--------------------------------|--------------------------|--------------------------------|--------------------------|----------------------------|------------------------------|----------------------------|--------------------------|----------------------|------------------------------|--------------------------|--------------------------|
| BIANCO LUCIDO<br>GLOSSY WHITE | BIANCO MATT<br>MATT WHITE | NERO LUCIDO<br>GLOSSY BLACK | NERO MATT<br>MATT BLACK | PERGAMON LUCIDO<br>GLOSSY PERGAMON | PERGAMON MATT<br>MATT PERGAMON | MIELE MATT<br>MATT MIELE | CASTAGNA MATT<br>MATT CASTAGNA | CAFFE MATT<br>MATT CAFFE | NUVOLA MATT<br>MATT NUVOLA | CEMENTO MATT<br>MATT CEMENTO | CENERE MATT<br>MATT CENERE | SKY LUCIDO<br>GLOSSY SKY | SKY MATT<br>MATT SKY | ACQUA LUCIDO<br>GLOSSY ACQUA | ACQUA MATT<br>MATT ACQUA | OLIVA MATT<br>MATT OLIVA |
| <b>cod. 000</b>               | <b>cod. 001</b>           | <b>cod. 002</b>             | <b>cod. 003</b>         | <b>cod. 013</b>                    | <b>cod. 015</b>                | <b>cod. 016</b>          | <b>cod. 017</b>                | <b>cod. 018</b>          | <b>cod. 019</b>            | <b>cod. 020</b>              | <b>cod. 021</b>            | <b>cod. 022</b>          | <b>cod. 023</b>      | <b>cod. 024</b>              | <b>cod. 025</b>          | <b>cod. 026</b>          |



I colori riportati sono puramente indicativi  
The colours shown are only indicative







**BIANCO LUCIDO**cod.000  
*glossy white*

Armonia, Certezza, Pace.  
Nel bianco tutti riconosciamo il suono senza ritmo, lo sfondo universale, la festa simbolica.  
Dalla scoperta del Laocoonte, davanti a cui Michelangelo andò in estasi, alle realizzazioni di Richard Meier il bianco si è imposto come simbolo impalpabile di un design plastico e maestoso nella sua semplicità.  
E la ceramica ha nel bianco il suo cuore.

*Harmony, Certainty, Peace.*  
*In white we all recognize the rhythmless sound, the universal background, the symbolic feast.*  
*From the discovery of the Laocoon, in front of which Michelangelo went into ecstasy, to the realization by Richard Meier, white has become an impalpable symbol of a plastic design e majestic in its simplicity.*  
*And ceramics have white in their hearts.*



cod. **TOLAV90** Lavabo Touch cm 90 *Touch washbasin cm 90.*  
 cod. **TOWCSOSC** Vaso Touch sospeso smart clean *Touch wc wall-hung smart clean.*  
 cod. **TOBISO** Bidet Touch sospeso monoforo *Touch Bidet wall-hung one hole.*



cod. **BOWCSO** Vaso Boing sospeso *Boing wc wall-hung.*  
 cod. **BOBISO** Bidet Boing sospeso monoforo *Boing Bidet wall-hung one hole.*



cod. **ZELAVBW105**



cod. **ZELAVBW80**



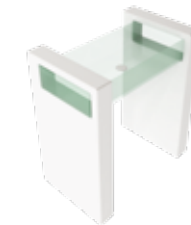
cod. **ZELAVBW60**



cod. **ZELAVBW50**



cod. **GLLACOL60FS**



cod. **GLLACOL80FS**



cod. **GLLACOL120FS**



cod. **OZWC01+OZCIMBL** Vaso Oz a terra + Cassetta a colonna per wc Oz *wc back to wall + Column cistern to suite wc.*  
 cod. **LAOZ42** Lavabo Oz cm 42 *Oz washbasin cm 42.*



cod. **EALAVRO45**





**BIANCO MATT**cod.001  
*matt white*

Design, Essenzialità, Elevazione.  
Il lucido diventa opaco per un senso di pacato distacco dalla semplicità.  
Il progetto diventa più intrigante, gli equilibri più difficili da trovare  
ma il risultato appaga totalmente.  
E una mancanza diventa ricchezza.

*Design, Essentiality, Elevation.  
The transparency becomes matt for a sense of calm detachment from simplicity.  
The project becomes more intriguing,  
the balances becoming more difficult to find  
but the result totally satisfies  
And lack becomes wealth.*



cod. **TIWC01** Vaso Time a terra *Time wc back to wall.*  
cod. **TIBI01** Bidet Time a terra *Time bidet back to wall.*



cod. **TILAV65**



cod. **TILAV75**



cod. **TILAV95**



cod. **TICON105**



cod. **TIWC01** Vaso Time a terra *Time wc back to wall.*  
cod. **TIBI01** Bidet Time a terra *Time bidet back to wall.*



cod. **TILAV75** Lavabo Time cm 75 sospeso *Time wall-hung washbasin cm 75 one hole.*  
cod. **TIWC01 + TICIMBL** Vaso Time a terra + Cassetta a colonna per wc  
*Time wc back to wall + Column cistern to suite wc.*



cod. **TILAVS65** Lavabo Time cm 65 da appoggio *Time countertop washbasin cm 65.*



cod. **TIWC01**  
cod. **TIBI01**



cod. **TIWC01**  
cod. **TIBI01**



cod. **TIWC01**  
cod. **TICIMBL**

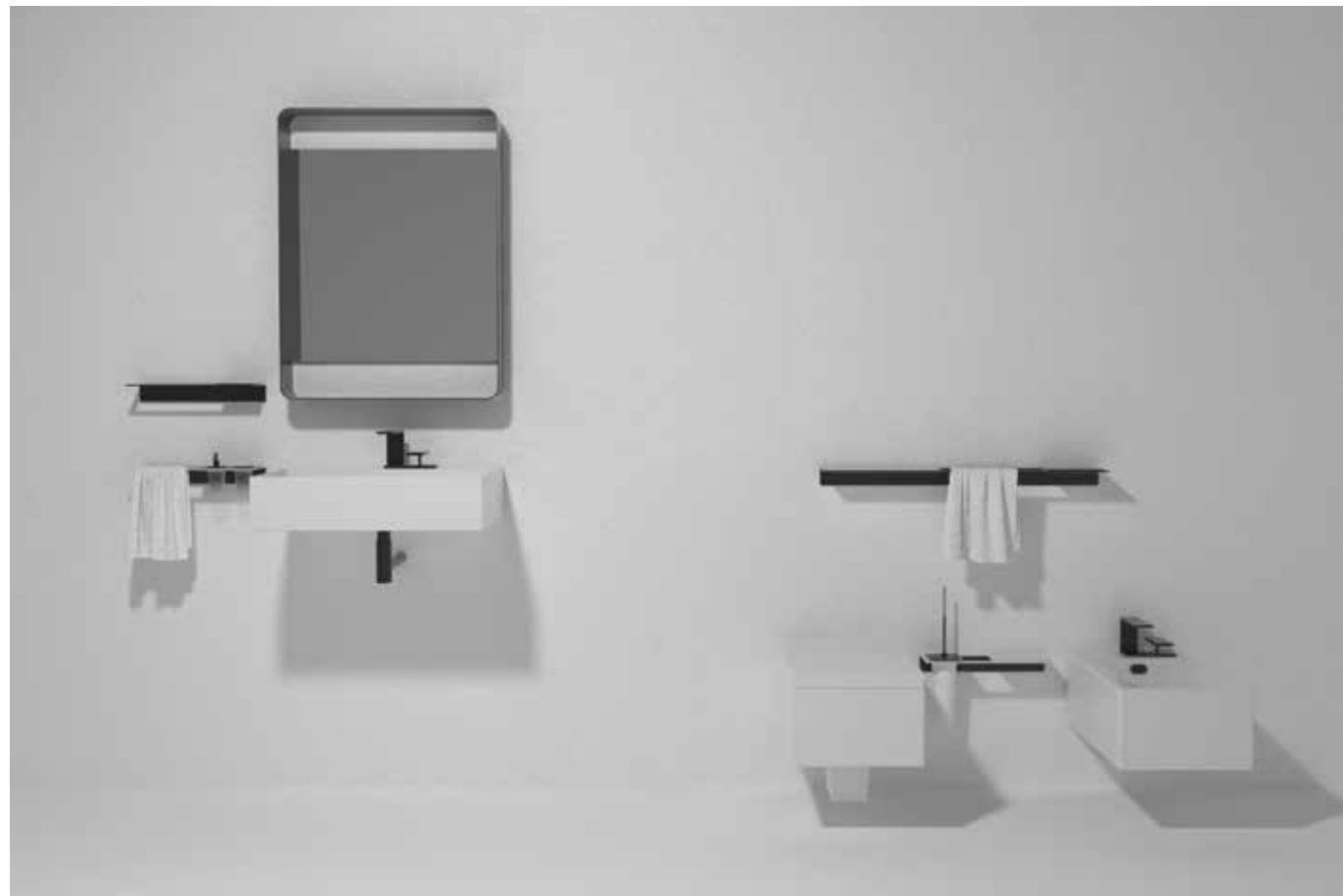
cod. **TICON105** Consolle Time cm 105 *Time consolle cm 105.*



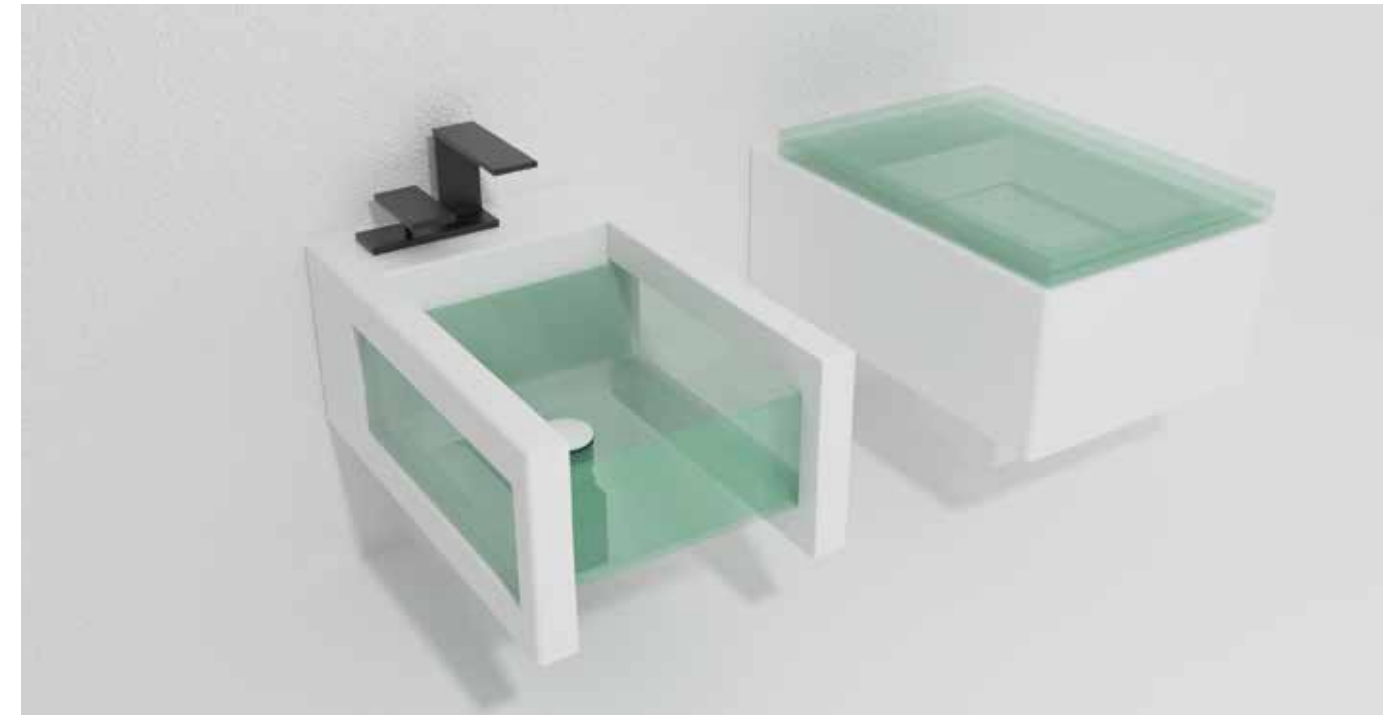




cod. **GLLAME80** Lavabo Glass sospeso cm 80 in vetro su coppia di mensole in ceramica *Glass wall-hung washbasin cm 80 in glass on ceramic shelves*



cod. **ZELAVBW50** Lavabo Zenith bordo fino, cm 50 *Zenith washbasin cm 50 thin edge.*  
 cod. **OZWC50** Vaso Oz sospeso *Oz wc wall-hung.*  
 cod. **OZBISO** Vaso Box sospeso *Box wc wall-hung.*



cod. **GLWC50** Wc Glass sospeso *Glass Wc wall-hung.*  
 cod. **GLBISO** Bidet Glass sospeso, bacino in vetro *Glass bidet wall-hung with glass float.*



cod. LAOZ



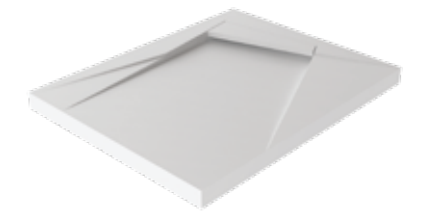
cod. LAOZSX



cod. LAOZ65



cod. LAOZ42

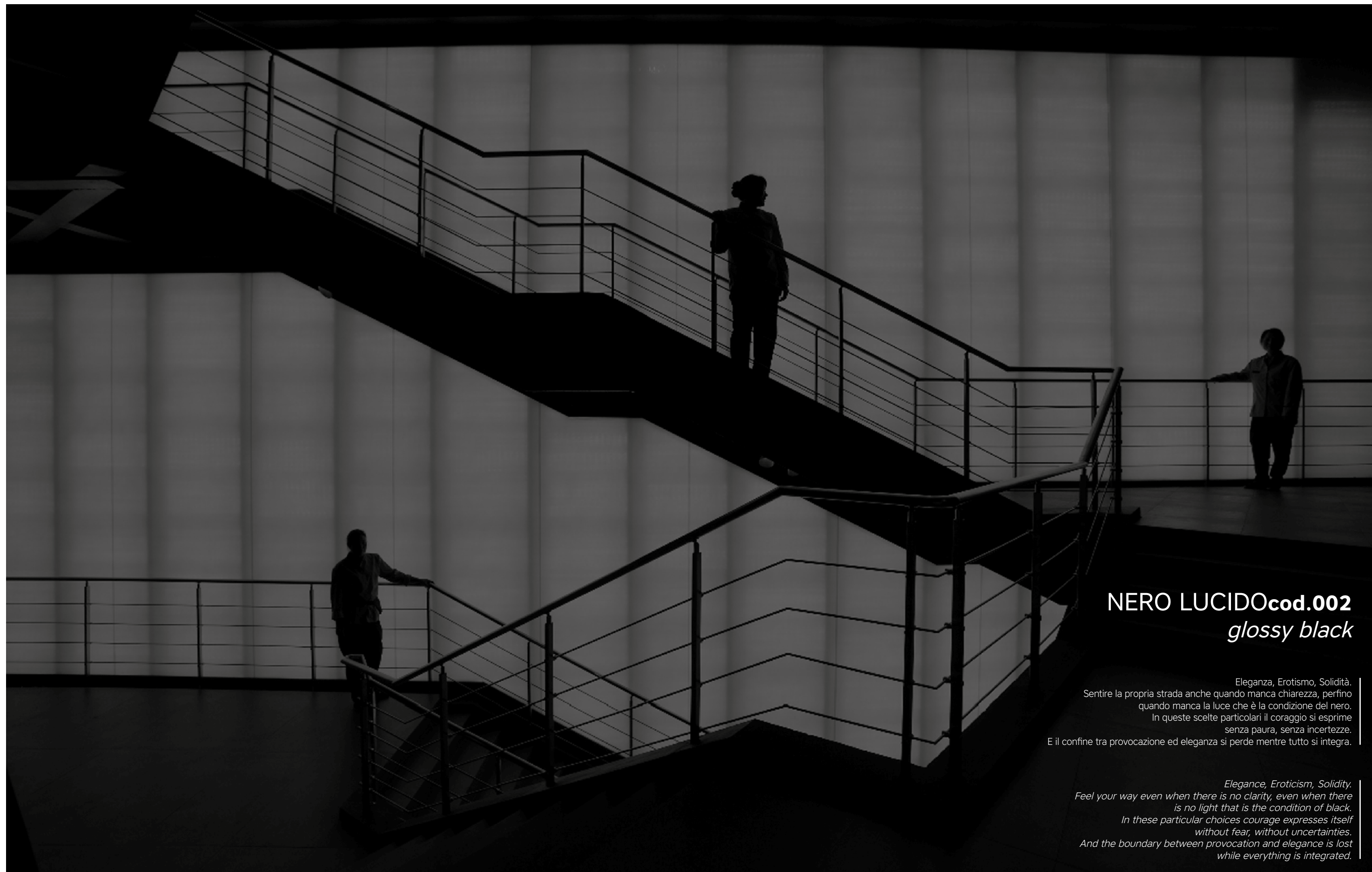


cod. PDOZ100



cod. **OZVA180** Vasca Oz a parete o centro stanza in Pietraluce cm 180 *Oz bathtub free standing or back to wall in Pietraluce cm 180.*





**NERO LUCIDOcod.002**  
*glossy black*

Eleganza, Erotismo, Solidità.  
Sentire la propria strada anche quando manca chiarezza, perfino  
quando manca la luce che è la condizione del nero.  
In queste scelte particolari il coraggio si esprime  
senza paura, senza incertezze.  
E il confine tra provocazione ed eleganza si perde mentre tutto si integra.

*Elegance, Eroticism, Solidity.*  
*Feel your way even when there is no clarity, even when there*  
*is no light that is the condition of black.*  
*In these particular choices courage expresses itself*  
*without fear, without uncertainties.*  
*And the boundary between provocation and elegance is lost*  
*while everything is integrated.*





cod. LIWCSCO Vaso Lilac sospeso Lilac wc wall-hung.  
cod. LIBISO Bidet Lilac sospeso Lilac bidet wall-hung.



cod. BOLAVFS45



cod. BRWCSCO  
cod. BRBISO



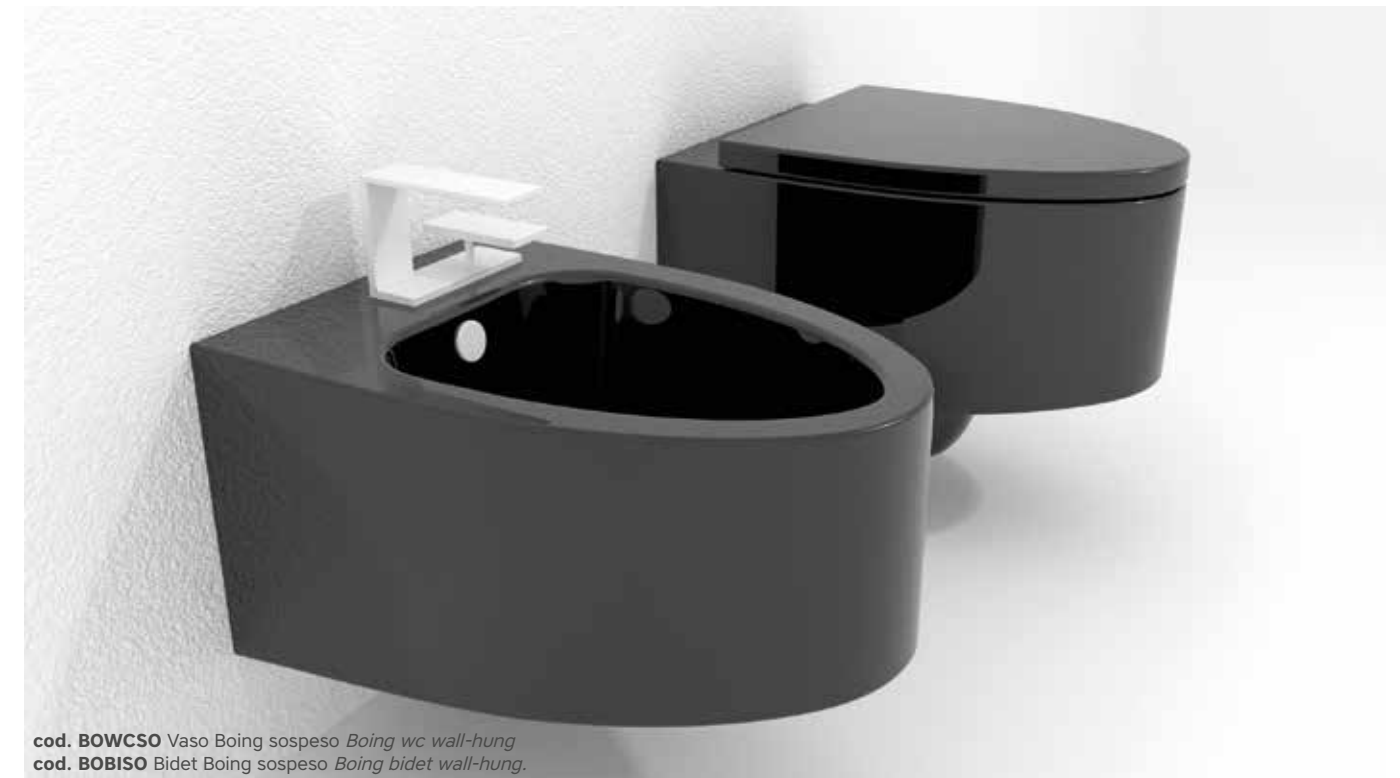
cod. LKMBL  
cod. LKCIMBL



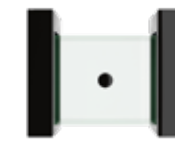
cod. TOWCSOSC  
cod. TOBISO



cod. TOWC01SC  
cod. TOBI01



cod. BOWCSO Vaso Boing sospeso Boing wc wall-hung  
cod. BOBISO Bidet Boing sospeso Boing bidet wall-hung.



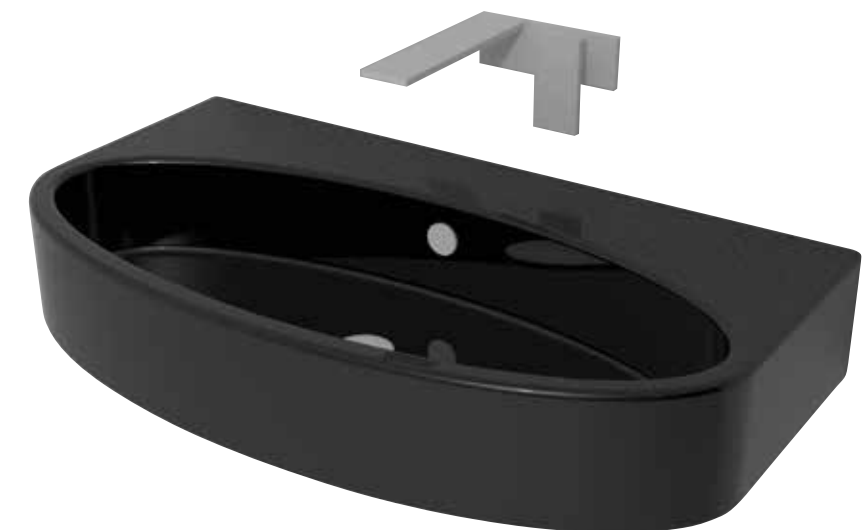
cod. GLLAME60



cod. GLLAME80



cod. GLLAME120



cod. BOLAVBW80 Lavabo Boing cm 80 Boing washbasin cm 80.





**NERO MATT**cod.003  
*matt black*

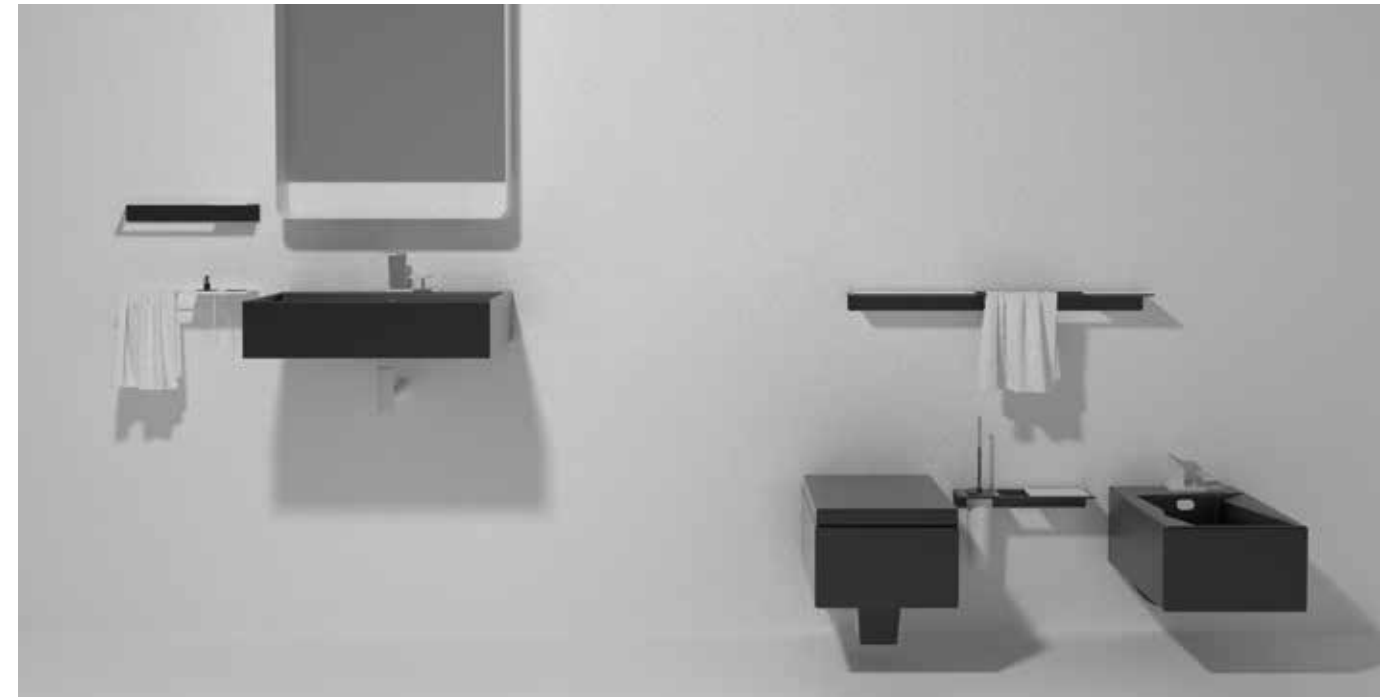
Assolutezza, Esaltazione, Teatralità.  
Il tridimensionale si fonde nel bidimensionale e il Vantablack ne ha  
certificato le immense potenzialità.  
Siamo al trionfo del progetto estremo, della ricerca dei confini,  
del desiderio di essere invece che di sembrare.  
Perfino Michelangelo si potrebbe indignare  
mentre noi partecipiamo entusiasti a questa rappresentazione.  
E il design ricerca il suo limite.

*Absolute, Exaltation, Theatricality.  
The three-dimensional merges into two-dimensions and the  
Vantablack certifies its immense potential.  
We have arrived at the triumph of the extreme project, of  
the search for borders, of the desire to be instead of appearing.  
Even Michelangelo could be outraged  
while we participate enthusiastically in this representation.  
And design seeks its limitation.*





cod. **GLBISO** Bidet Glass sospeso, bacino in vetro *Glass bidet wall-hung with glass float.*  
cod. **GLWCSO** Vaso Glass sospeso *Glass wc wall-hung.*



cod. **ZELAVB50** Lavabo Zenith bordo fino, cm 50 *Zenith washbasin cm 50 thin edge.*  
cod. **OZWC50** Vaso Oz sospeso *Oz wc wall-hung.*  
cod. **OZBISO** Vaso Box sospeso *Box wc wall-hung.*



cod. **BXLACOL60FS**  
cod. **BXLACOL60BW**



cod. **BXLACOL80FS**  
cod. **BXLACOL80BW**



cod. **BXLAME60**



cod. **BXLAME80**



cod. **GLLAME80** Lavabo Glass sospeso cm 80 in vetro su coppia di mensole in ceramica *Glass wall-hung washbasin cm 80 in glass on ceramic shelves.*





**PERGAMON LUCIDOcod.013**  
*glossy pergamon*

Un colore per sfidare le tendenze,  
per un design più vicino agli umani.  
Un calore tenue per ambienti soft dove l'equilibrio  
è nella pacata assonanza invece che nel ritmo aggressivo.  
Dopo una leggera flessione nelle scelte di design  
questo colore è stato recentemente rimesso in gioco  
da coverings anche grande formato di tonalità calde.  
E il design si avvicina delicatamente alla semplicità.

*A colour to challenge trends, a design closer to humans.  
A pastel colour for light environments, where the balance  
is in calm sintony instead of an aggressive rhythm.  
After a slight decline in design choices  
this colour has recently been brought back into play  
by coverings and a large range of warm shades.  
And the design gently approaches simplicity*





cod. **EALAVQU45** Lavabo Easy quadro bordo fino, cm 45 *Easy washbasin square cm 45 thin edge.*



cod. **ZELAVBW50**



cod. **ZELAVBW60**



cod. **ZELAVBW80**



cod. **ZELAVBW105**



cod. **EALAVQU45** Lavabo Easy quadro bordo fino, cm 45 *Easy washbasin square cm 45 thin edge.*



cod. **TIWCSO** Vaso Time sospeso *Time wc wall-hung.*  
cod. **TIBISO** Bidet Time sospeso *Time bidet wall-hung.*



cod. **TOVA205** Vasca Touch centro stanza in Pietraluce cm 205 *Touch bathtub free standing in Pietraluce cm 205.*



**PERGAMON MATT**cod.015  
*matt pergamon*

Migrare dalla semplicità allo snob è un privilegio del design.  
Un colore "normale" re-interpretato  
per affascinare designers che desiderano nuove sfide.  
Il progetto si complica  
ma la molteplicità delle opzioni è libertà pura.  
E la normalità si veste da sera.

*Migrating from simplicity to chic is a design privilege.  
A "normal" colour re-interpreted  
to fascinate designers who want new challenges.  
The project becomes more complicated  
but the multiplicity of options is pure freedom.  
And normality dresses for the evening.*



cod. **TOWC01SC** Vaso Touch a terra Smart clean *Touch wc back to wall Smart clean.*  
cod. **TOBI01** Bidet Touch a terra *Touch bidet back to wall.*



cod. **TOLAV90**



cod. **EALAVQU45**



cod. **EALAVRO45**



cod. **EALAVOV55**



cod. **EALAVRE60**



cod. **EALAV60TP**



cod. **TOWC01SC** Vaso Touch a terra Smart Clean  
*Touch wc back to wall Smart Clean.*  
cod. **TOBI01** Bidet Touch a terra *Touch bidet back to wall.*



cod. **EALAVRE60** Lavabo Easy rettangolare bordo fino, cm 60 *Easy washbasin rectangular cm 60 thin edge.*  
cod. **BRWC50** Vaso Brio sospeso smart clean *Brio wc wall-hung smart clean.*  
cod. **BRBISO** Bidet Brio sospeso *Brio bidet wall-hung.*



cod. **QULAV60**

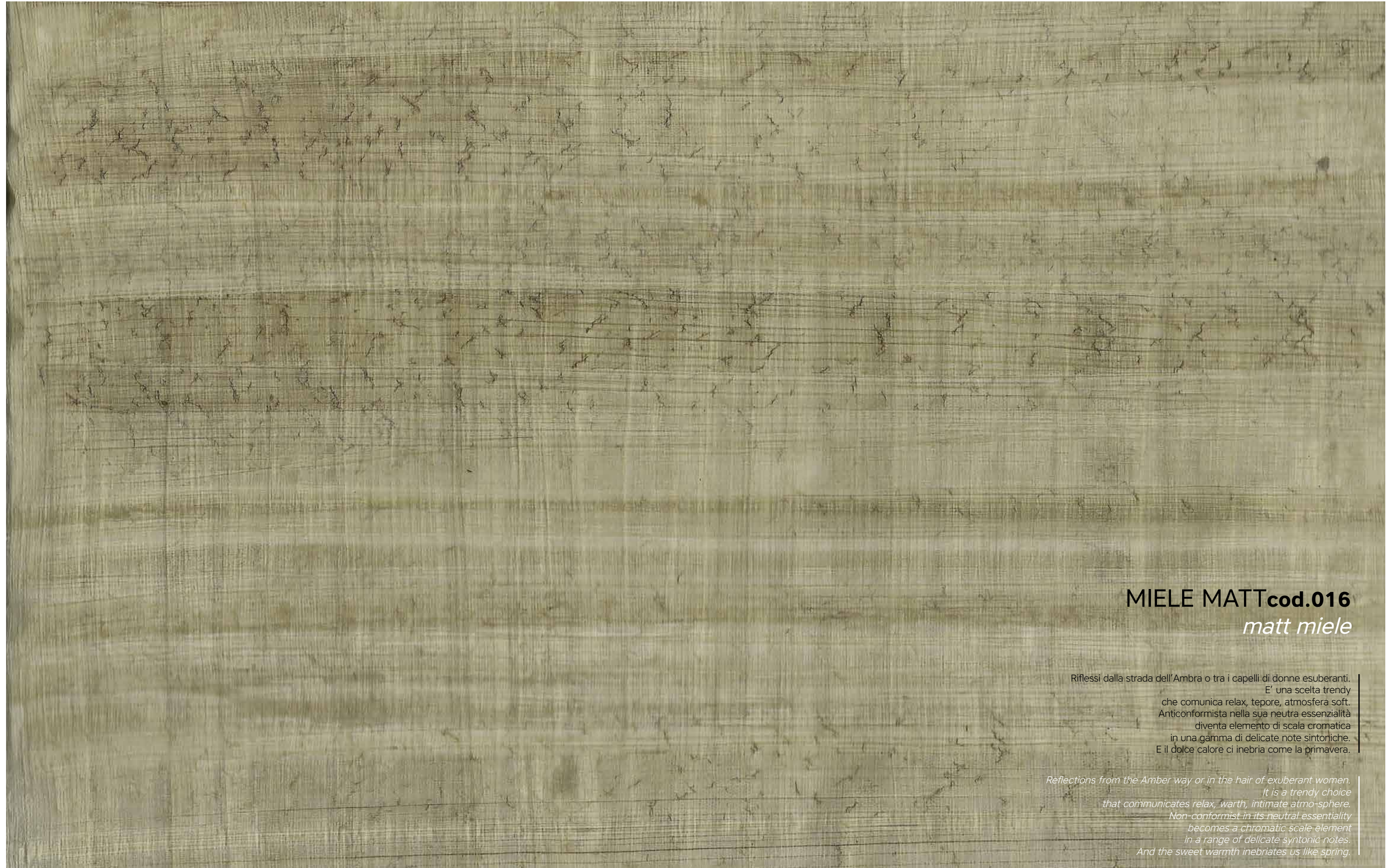


cod. **QULAV80**



cod. **TOLAV90** Lavabo Touch cm 90 *Touch washbasin cm 90.*





**MIELE MATTcod.016**  
*matt miele*

Riflessi dalla strada dell'Ambra o tra i capelli di donne esuberanti.  
E' una scelta trendy  
che comunica relax, tepore, atmosfera soft.  
Anticonformista nella sua neutra essenzialità  
diventa elemento di scala cromatica  
in una gamma di delicate note sintoniche.  
E il dolce calore ci inebria come la primavera.

*Reflections from the Amber way or in the hair of exuberant women.  
It is a trendy choice  
that communicates relax, warmth, intimate atmosphere.  
Non-conformist in its neutral essentiality  
becomes a chromatic scale element  
in a range of delicate syntonic notes.  
And the sweet warmth inebriates us like spring.*





cod. **EALAVOV55** Lavabo Easy ovale bordo fino, cm 55 *Easy washbasin Oval cm 55 thin edge.*



cod. **EALAVRO45**

cod. **EALAVQU45**

cod. **EALAVOV55**

cod. **EALAVRE60**

cod. **EALAV60TP**



cod. **TOWC01SC + TOCIMBL** Vaso Touch a terra Smart clean + Cassetta a colonna per wc *Touch wc back to wall Smart clean + column cistern to suite wc.*  
cod. **TOBI01 + TOCOBI** Bidet Touch a terra + complemento per bidet *Touch bidet back to wall + panel to suit bidet.*



cod. **LILAV80** Lavabo Lilac cm 80 *Lilac washbasin cm 80.*



cod. **LILAV60**

cod. **LILAV80**

cod. **LILAV105**



cod. **EALAVOV55** Lavabo Easy ovale bordo fino, cm 55 *Easy washbasin Oval cm 55 thin edge.*





**CASTAGNA MATT**cod.017  
*matt castagna*

Una nuance ancora delicata ma più intensa  
nel suo sapore caldo.  
La scena si anima e le note assumono una tonalità più alta,  
più personale e sempre molto gradevole.  
E tutte le forme anche quelle più geometriche  
si ammorbidiscono sotto questa carezza colorata.

*A nuance still delicate but more intense in its warm taste.  
The scene comes alive and the notes take on a higher,  
more personal and always very pleasant tone.  
And all shapes, even the most geometric ones,  
soften under this colourful caress.*





cod. **BOLAVBW60** Lavabo Boing cm 60 *Boing washbasin cm 60.*



cod. **LILAV105** Lavabo Lilac cm 105 *Lilac washbasin cm 105.*  
cod. **BRWC01** Vaso Brio a terra smart clean *Brio wc back to wall smart clean.*  
cod. **BRBI01** Bidet Brio a terra *Brio bidet back to wall.*



cod. **ZELAVFS50**

cod. **ZELAVFS60**

cod. **ZELAVFS80**

cod. **ZELAVFS100**



cod. **LAFly** Lavabo Fly cm 75 *Fly washbasin cm 75.*



cod. **LAOZ42**

cod. **LAOZ65**

cod. **LAOZ**

cod. **LAOZSX**



cod. **ZELAVBW80** Lavabo Zenith bordo fino, cm 80 *Zenith washbasin cm 80 thin edge.*







**CAFFÈ MATT**cod.018  
*matt caffè*

Un punto di arrivo in questa scala cromatica.  
Distinguersi nella sobrietà, esaltarsi nella pacatezza,  
creare emozione con un minimalismo delicato e solido.  
Contrasti potenti e morbide assonanze in questa scelta  
mai banale, semplicistica, inosservata.  
E l'austerità cromatica diventa formalismo mistico.

*An arrival point in this chromatic scale. Stand out in sobriety,  
exalt yourself in calmness, create emotion  
with a delicate and solid minimalism.  
Powerful contrasts and soft assonances in this never banal,  
simplicistic, unnoticed choice. And chromatic  
austerity which becomes mystical formalism.*





cod. **TOWC01SC** Vaso Touch a terra Smart clean *Touch wc back to wall Smart clean.*  
cod. **TOBI01** Bidet Touch *Touch bidet back to wall.*



cod. **BOLAVFS45** Lavabo Boing cm 45 *Boing washbasin cm 45.*



cod. **TOLAV90** Lavabo Touch cm 90 *Touch washbasin cm 90.*



cod. **LAOZ**

cod. **LAOZSX**



cod. **ZELAVBW50** Lavabo Zenith bordo fino, cm 50  
*Zenith washbasin cm 50 thin edge.*



cod. **RILAV**



cod. **LAOZ42** Lavabo Oz cm 42 *Oz washbasin cm 42.*





NUVOLA MATT **cod.019**  
*matt nuvola*

Un tono impalpabile, una musica new age.  
Le ombre diventano sostanza, i riflessi perdono di intensità  
e il design si fa strada in questo fluire delicato.  
Una scelta apparentemente impersonale  
che invece crea un equilibrio magnetico.  
E la leggerezza segna l'architettura con eleganza.

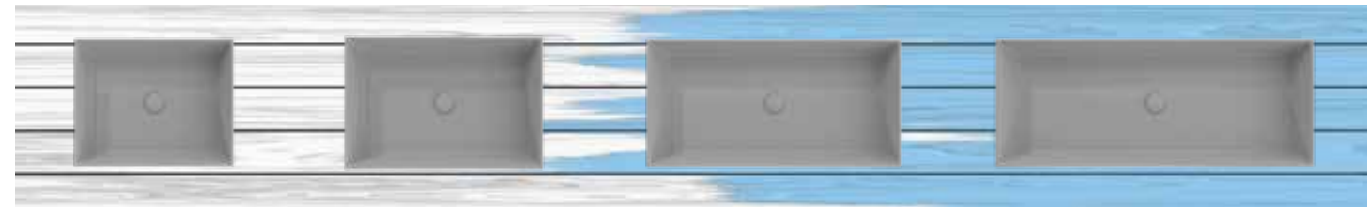
*An impalpable tone, a new age music.  
The shadows become substance, reflections lose intensity  
and design makes its way into this delicate fluctuation.  
An apparently impersonal choice  
that instead creates a magnetic balance.  
And the lightness marks the architecture with elegance.*



**cod. EALAV60TP** Lavabo Easy rettangolare bordo fino cm 60 con troppo pieno  
*Easy washbasin rectangular cm 60 thin edge with overflow.*



**cod. BOLAVFS60** Lavabo Boing cm 60 *Boing washbasin cm 60.*



**cod. ZELAVFS50**

**cod. ZELAVFS60**

**cod. ZELAVFS80**

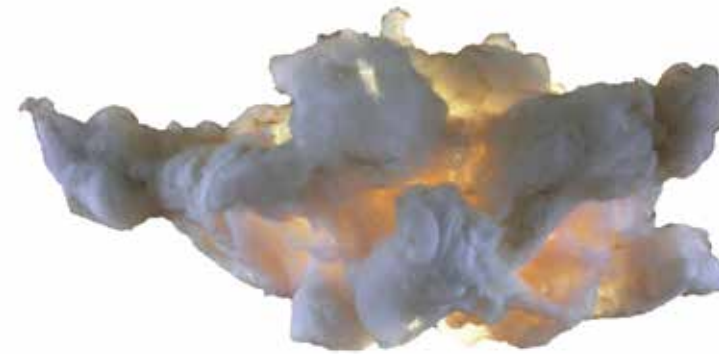
**cod. ZELAVFS100**



**cod. EALAV60TP** Lavabo Easy rettangolare cm 60 con troppo pieno  
*Easy washbasin cm 60 thin edgerectangular with overflow.*  
**cod. BRWC01** Vaso Brio a terra Smart clean Like wc back to wall Smart clean.  
**cod. BRBI01** Bidet Brio a terra *Brio bidet back to wall.*



**cod. LKWCSO** Vaso Like sospeso Smart clean *Like wc wall-hung Smart clean.*  
**cod. LKBISO** Bidet Like sospeso *Like bidet wall-hun.*



**cod. SQULAV**



**cod. ZELAVBW50** Lavabo Zenith bordo fino, cm 50 *Zenith washbasin cm 50 thin edge.*



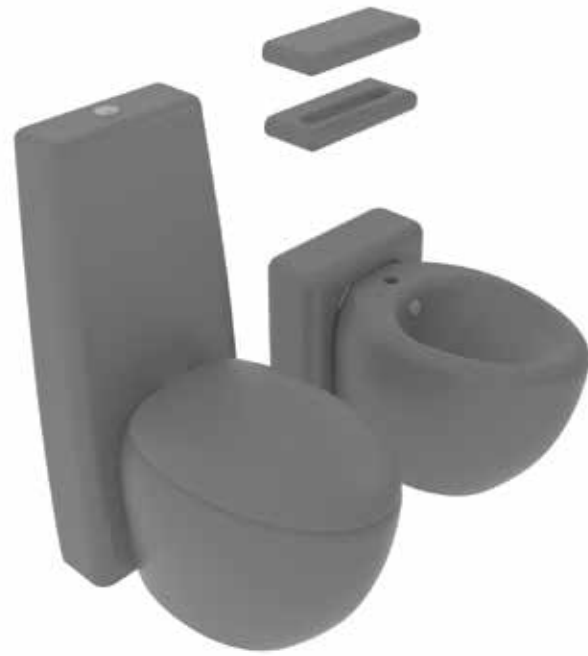


**CEMENTO MATT**cod.020  
*matt cemento*

Rigore, Minimalismo, Purezza.  
La sintesi dell'essenziale in un tono senza enfasi,  
senza accessori, senza ritornelli, senza eco.  
Il design ritrova il feeling  
come chi torna a casa ritrova il conosciuto.  
E la forza pacata della scelta è armonia.

*Severity, Minimalism, Purity.*  
*The synthesis of the essential in a tone without emphasis,*  
*without accessories, without refrains, without echo.*  
*The design rediscovers the feeling*  
*that those who return home find the things known.*  
*And the calm strength of choice is harmony.*





**cod. TOWC01SC + TOCIMBL** Vaso Touch a terra Smart clean + Cassetta a colonna per wc *Touch wc back to wall Smart clean + column cistern to suite wc.*  
**cod. TOBIO1 + TOCOBI** Bidet Touch a terra + complemento per bidet *Touch bidet back to wall + panel to suit bidet.*



**cod. ZELAVFS60** Lavabo Zenith bordo fino, cm 60 *Zenith washbasin cm 60 thin edge.*



| **cod. LAOZ**



| **cod. LAOZSX**



| **cod. LAOZ65**



| **cod. LAOZ42**



**cod. LAOZSX** Lavabo Oz cm 95 versione sinistra *Oz washbasin cm 95 left version.*



**cod. EALAVQU45** Lavabo Easy quadro bordo fino, cm45 *Easy washbasin square cm 45 thin edge.*  
**cod. LKWCSO** Vaso Like sospeso smart clean *Like wc wall-hung smart clean.*  
**cod. LKBISO** Bidet Like sospeso *Like bidet wall-hung.*



| **cod. BOLAVFS80**



| **cod. BOLAVFS60**



| **cod. BOLAVFS45**



**cod. EALAVOV55** Lavabo Easy ovale bordo fino, cm 55 *Easy washbasin oval cm 55 thin edge.*



**CENERE MATT**cod.021  
*matt cenere*

E' il limite non raggiunto per scelta consapevole.  
Arrivare vicino al limite del nero assoluto senza affrontarlo  
nella convinzione che vivere la storia  
appaga più della conoscenza dell'epilogo.  
Il mistero si fa intrigante senza essere ossessivo.  
E non esiste imbarazzo  
nell'accettare il proprio modo di vedere le cose.

*It is the limit not reached by conscious choice.  
To arrive near the limit of absolute black without facing it  
in the belief that living history  
is more than knowledge of the epilogue.  
The mystery becomes intriguing without being obsessive.  
And there is no embarrassment  
in accepting your own way of seeing things*





cod. ZELAVBW105 Lavabo Zenith bordo fino, cm 105 Zenith washbasin cm 105 thin edge.



cod. EALAVQU45



cod. EALAVRE60



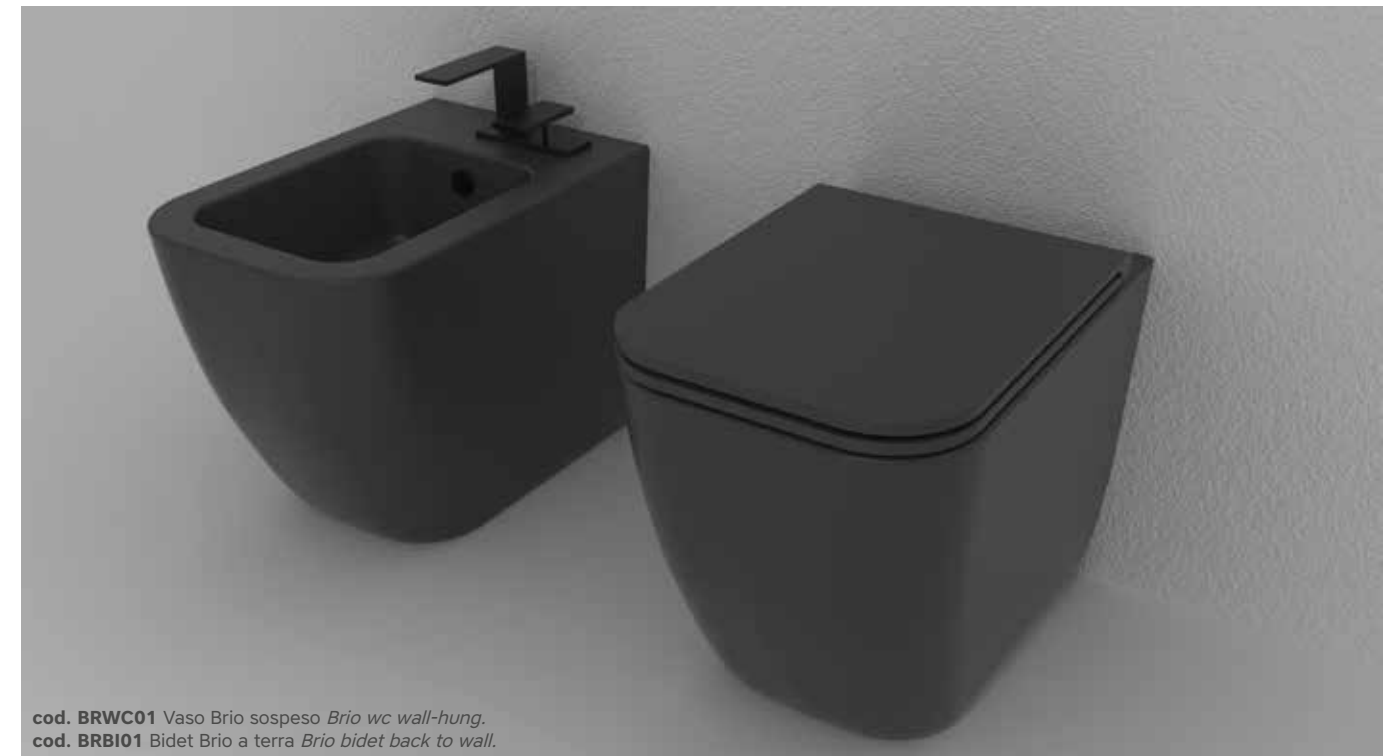
cod. EALAVRO45



cod. EALAV60TP



cod. EALAVOV55



cod. BRWC01 Vaso Brio sospeso Brio wc wall-hung.  
cod. BRBI01 Bidet Brio a terra Brio bidet back to wall.



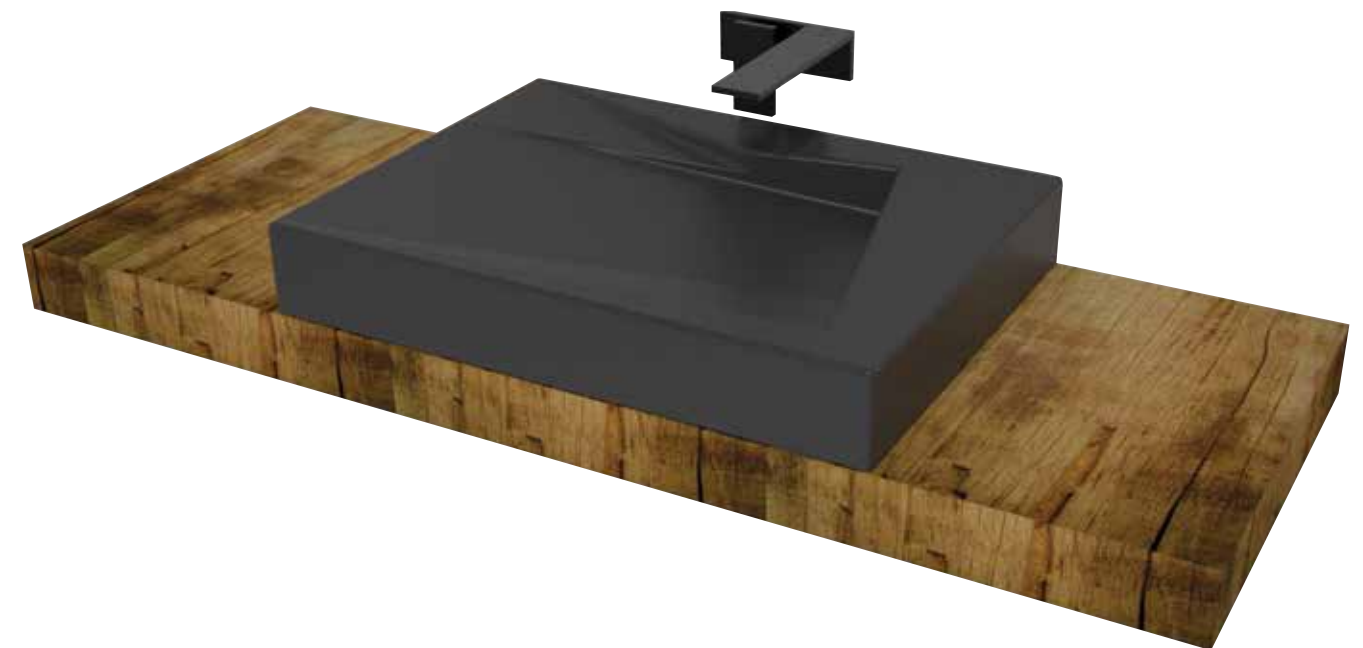
cod. LILAV60



cod. LILAV80



cod. LILAV105



cod. LAOZ65 Lavabo Oz cm 65 Oz washbasin cm 65.





**SKY LUCIDOcod.022**  
*glossy sky*

Una interpretazione nuova di un recente passato.  
Una leggerezza che esprime voglia di vivere,  
di godere da pazzi anche nelle esperienze più semplici.  
Il colore, questo colore, non è mai una scelta banale  
ma un segno di grande sicurezza nella propria professionalità.  
E nella difficoltà degli accostamenti  
il design trova la sua indipendenza dagli schemi.

*A new interpretation of a recent past.  
A lightness that expresses the desire to live,  
to enjoy even in the simplest experiences.  
Colour, this colour, is never a trivial choice  
but a sign of great security in its professionalism.  
And in the difficulty of combinations,  
design finds its independence from the schemes*



cod. **ZELAVBW105** Lavabo Zenith bordo fino, cm 105 Zenith washbasin cm 105 thin edge.  
cod. **BRWCSO** Vaso Brio sospeso smart clean Brio wc wall-hung smart clean.  
cod. **BRBISO** Bidet Brio sospeso Brio bidet wall-hung.



cod. **ZELAVBW80** Lavabo Zenith bordo fino, cm 80 Zenith washbasin cm 80 thin edge.



cod. **TOLAV47**



cod. **TOLAV70**



cod. **TOLAV90**



cod. **TOWCSOSC** Vaso Touch sospeso smart clean Touch wc wall-hung smart clean.  
cod. **TOBISO** Bidet Touch sospeso Touch bidet wall-hung.

cod. **EALAVRE60** Lavabo Easy rettangolare bordo fino, cm 60 Easy washbasin rectangular cm 60, thin edge.



cod. **LAOZ42** Lavabo Oz cm 42 Oz washbasin cm 42.





**SKY MATTcod.023**  
*matt sky*

E' una dinamica perversa  
permettere al design di spaziare  
nella difficoltà di accostare i colori.  
Ma chi come noi vive il produrre  
come un'esaltante percorso pieno di sfide  
trova in questa perversione il senso dell'utilità non banale.  
E i confini dello spettro si dissolvono.

*It is a perverse dynamic  
allowing design to range  
in the difficulty of combining colours.  
But those like us who live producing  
like an exciting journey full of challenges,  
find in this perversion the sense of non-trivial utility.  
And the boundaries of the spectrum dissolve.*



cod. **TOWC01SC** Vaso Touch a terra Smart clean *Touch wc back to wall Smart clean.*  
cod. **TOBIO1** Bidet Touch a terra *Touch bidet back to wall.*



cod. **BOLAVBW60**



cod. **BRWC01** Vaso Brio a terra Smart Clean *Brio wc back to wall Smart clean.*  
cod. **BRBIO1** Bidet Brio a terra *Brio bidet back to wall.*



cod. **BOLAVFS45**



cod. **BOLAVFS60**



cod. **BOLAVFS80**



cod. **EALAVQU45**



cod. **EALAVRO45**



cod. **EALAVOV55**



cod. **EALAVRE60**



cod. **EALAV60TP**



cod. **EALAVRE60** Lavabo Easy rettangolare bordo fino, cm 60 *Easy washbasin rectangular cm 60, thin edge.*





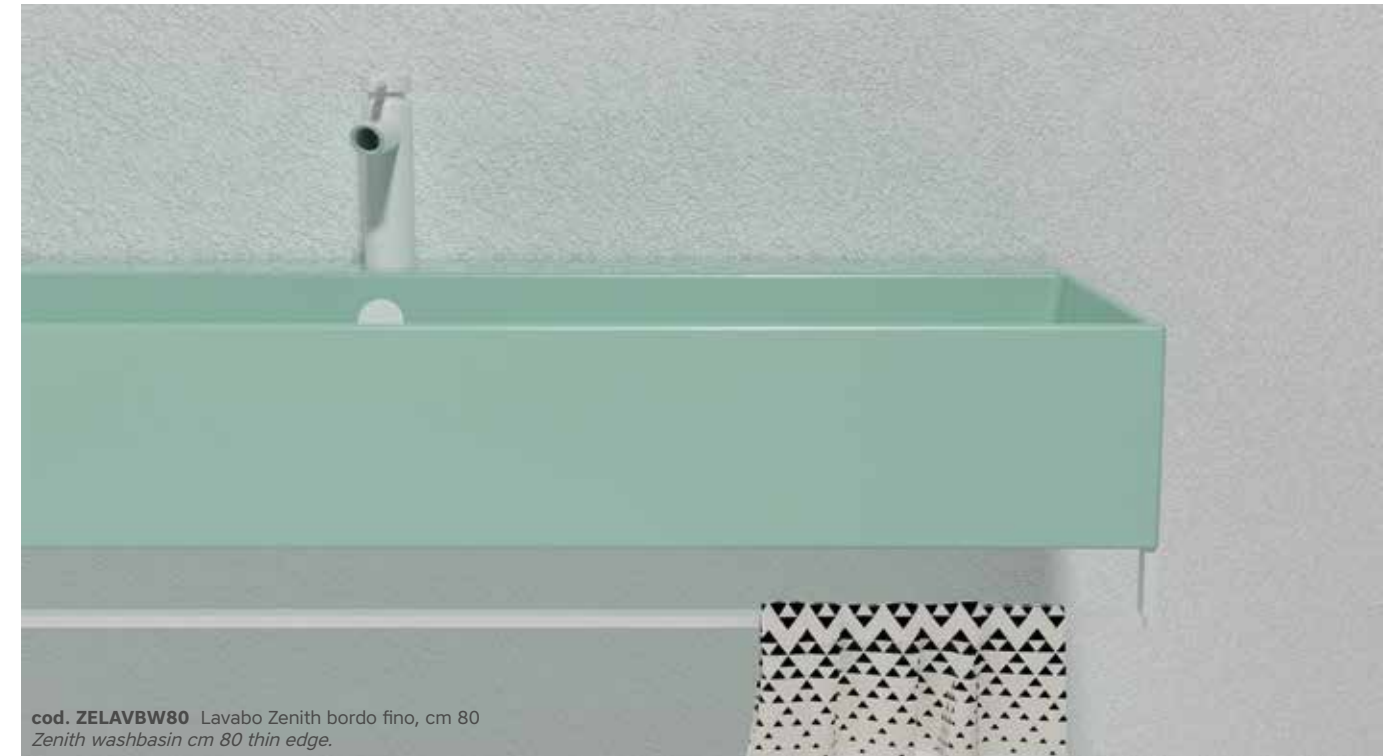
ACQUA LUCIDOcod.024  
*glossy acqua*

Variations nello spartito  
mantenendo affascinante la melodia di base.  
La plasticità si arricchisce di sfumature  
che danno lustro al lavoro del designer.  
L'idea trova fluidità,  
i prodotti cercano assonanza di forme e di toni:  
è la costiera Amalfitana del design.  
E la freschezza diventa parte del progetto.

*Variations in the score  
keeping the basic melody fascinating.  
The plasticity is enriched with nuances  
that give luster to the work of the designer.  
The idea finds fluidity,  
the products seek assonance of shapes and tones:  
it is the Amalfi coast of design.  
And freshness becomes part of the project.*



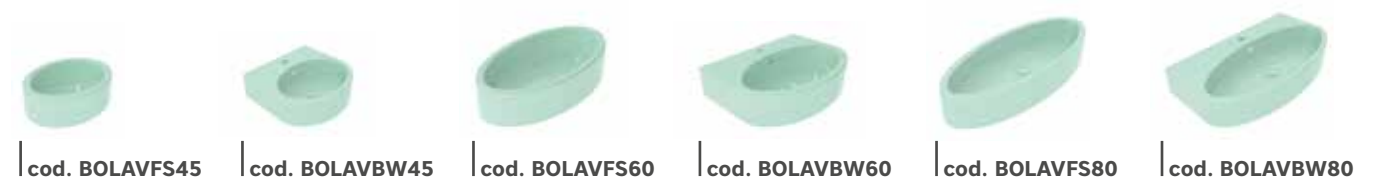
cod. **BRWCSO** Vaso Brio sospeso smart clean *Brio wc wall-hung smart clean.*  
cod. **BRBISO** Bidet Brio sospeso *Brio bidet wall-hung.*



cod. **ZELAVBW80** Lavabo Zenith bordo fino, cm 80  
*Zenith washbasin cm 80 thin edge.*



cod. **ZELAVBW105** Lavabo Zenith bordo fino, cm 105  
*Zenith washbasin cm 105 thin edge.*



cod. **BOLAVFS45** | cod. **BOLAVBW45** | cod. **BOLAVFS60** | cod. **BOLAVBW60** | cod. **BOLAVFS80** | cod. **BOLAVBW80**



cod. **LILAV80** Lavabo Lilac cm 80 *Lilac washbasin cm 80.*







**ACQUA MATTcod.025**  
*matt acqua*

Rendere appena più misterioso  
ciò che in realtà è trasparente.  
Un percorso ricco di feeling nella sua semplicità.  
Il passaggio  
dalla gita in barca a motore a quello in barca a vela.  
E la percezione rende impalpabile ciò che è solido.

*Making what is actually transparent  
just slightly more mysterious.  
A path full of feeling in its simplicity.  
The transition  
from amotor boat trip to a sailing boat.  
And perception makes what is solid impalpable.*



cod. **BOLAVFS45** Lavabo Boing cm 45 *Boing washbasin cm 45.*  
 cod. **LKWCSO** Vaso Like sospeso smart clean *Like wc wall-hung smart clean.*  
 cod. **LKBISO** Bidet Like sospeso *Like bidet wall-hung.*



cod. **EALAVOV55** Lavabo Easy ovale bordo, fino cm 55 *Easy washbasin cm 55 thin edge.*



cod. **TOLAV90**



cod. **ZELAVFS100**



cod. **ZELAVFS80**



cod. **ZELAVFS60**



cod. **ZELAVFS50**



cod. **BOLAVBW60** Lavabo Boing cm 60 *Boing washbasin cm 60.*





OLIVA MATTcod.026  
*matt oliva*

Un tributo al minimalismo di questi tempi complicati.  
Ma allo stesso tempo  
una opzione per esperienze cromatiche ancora più estreme.  
Il banale ce lo siamo persi.  
L'impatto è forte, di quelli senza compromessi,  
del tutto del tutto o niente.  
A noi piace così.  
E il compromesso diventa materia di storia in questo viaggio nuovo.

*A tribute to minimalism in these complicated times.  
But at the same time  
an option for even more extreme colour experiences.  
The impact is strong,  
all or nothing.  
And compromise becomes a matter of history in this new journey*



cod. **TOLAV47**



cod. **TOLAV70**



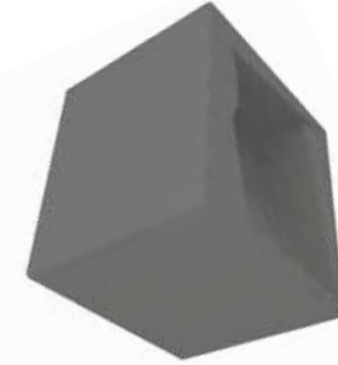
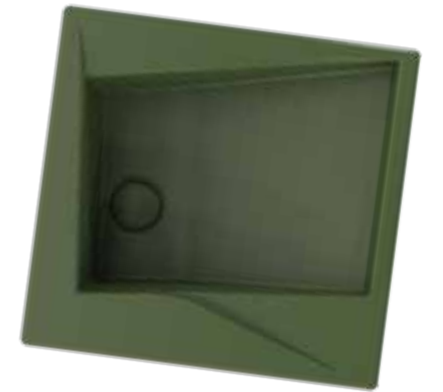
cod. **TOLAV90**



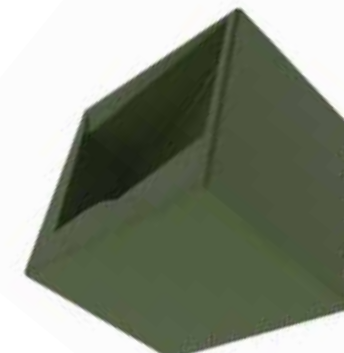
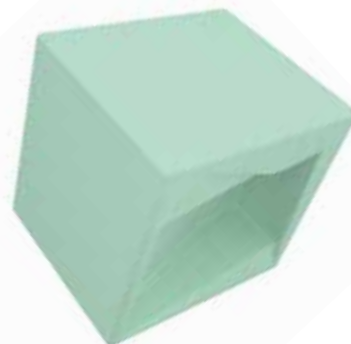
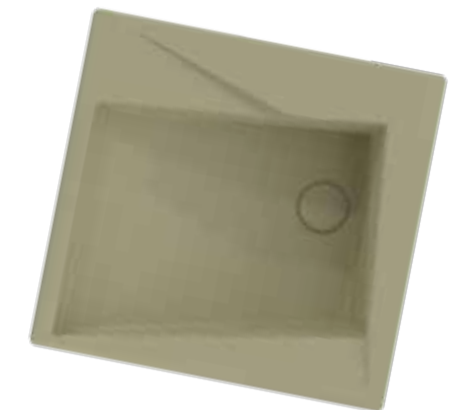
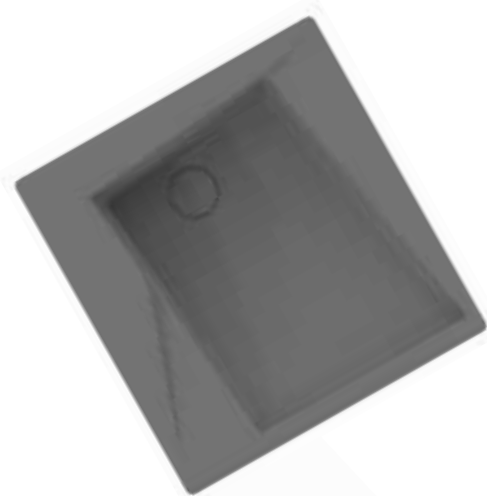
cod. **DULAV65** Lavabo Dunia cm 65 Dunia washbasin cm 65.















GSG Ceramic Design colours GSG Ceramic Design colours GSG Ceramic Design colours GSG Ceramic Design colours GSG Ceramic Design



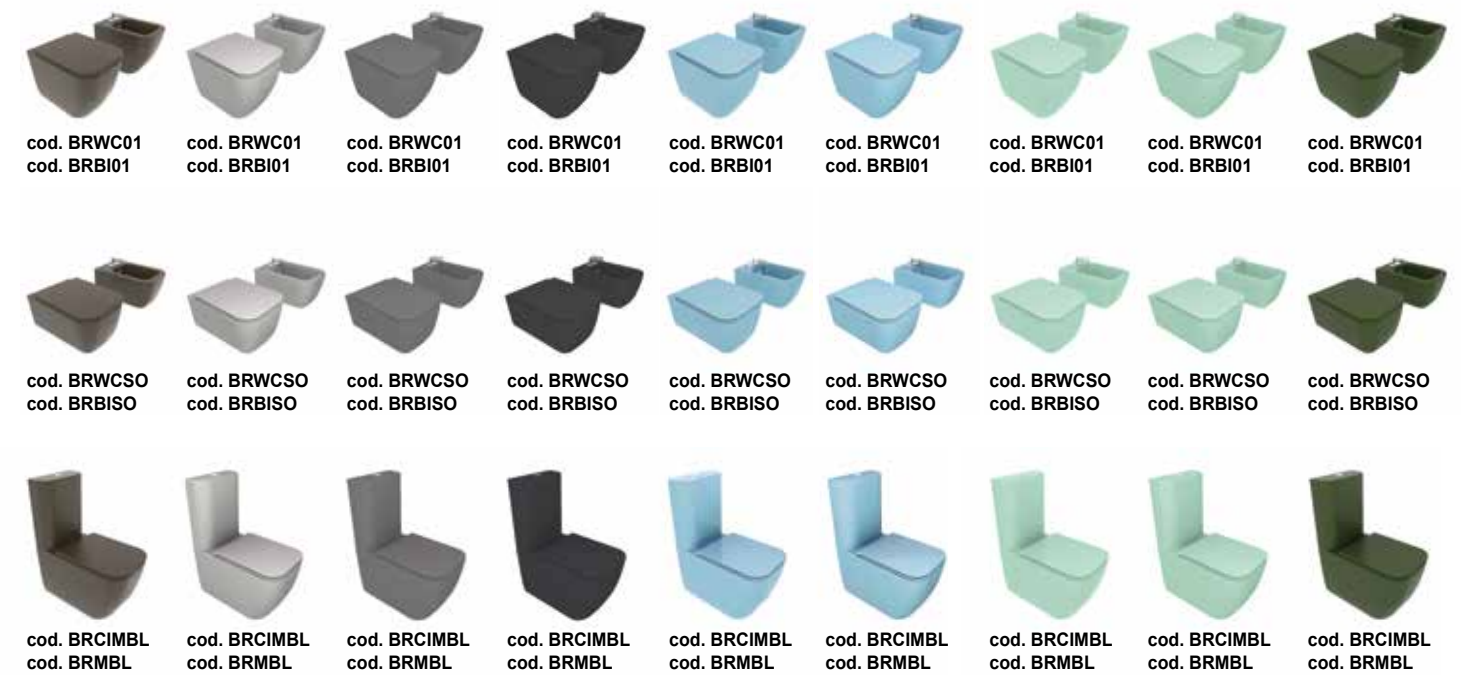
-  **Bianco Lucido**  
*Glossy White*  
cod. 000
-  **Bianco Matt**  
*Matt White*  
cod. 001
-  **Nero Lucido**  
*Glossy Black*  
cod. 002
-  **Nero Matt**  
*Matt Black*  
cod. 003
-  **Pergamon Lucido**  
*Glossy Pergamon*  
cod. 013
-  **Pergamon Matt**  
*Matt Pergamon*  
cod. 015
-  **Miele Matt**  
*Matt Miele*  
cod. 016
-  **Castagna Matt**  
*Matt Castagna*  
cod. 017

-  **Caffe Matt**  
*Matt Caffe*  
cod. 018
-  **Nuvola Matt**  
*Matt Nuvola*  
cod. 019
-  **Cemento Matt**  
*Matt Cemento*  
cod. 020
-  **Cenere Matt**  
*Matt Cenere*  
cod. 021
-  **Sky Lucido**  
*Glossy Sky*  
cod. 022
-  **Sky Matt**  
*Matt Sky*  
cod. 023
-  **Acqua Lucido**  
*Glossy Acqua*  
cod. 024
-  **Acqua Matt**  
*Matt Acqua*  
cod. 025
-  **Oliva Matt**  
*Matt Oliva*  
cod. 026

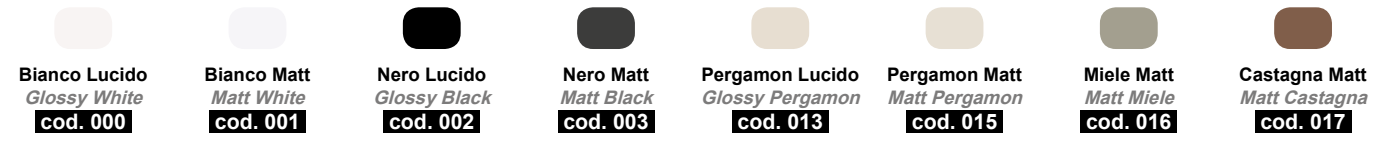
# Like



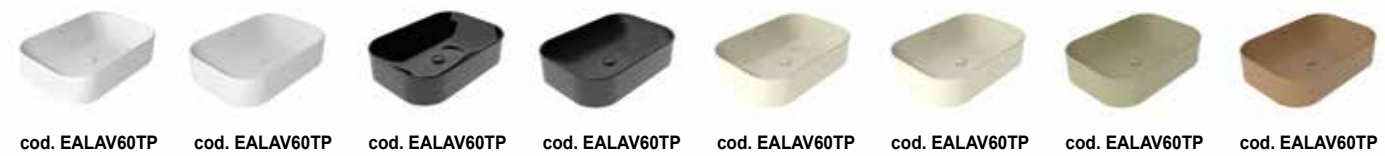
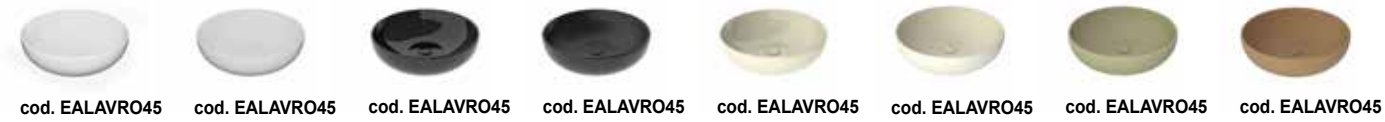
# Brio

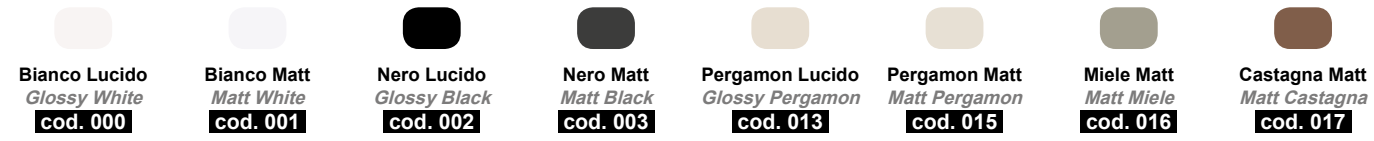




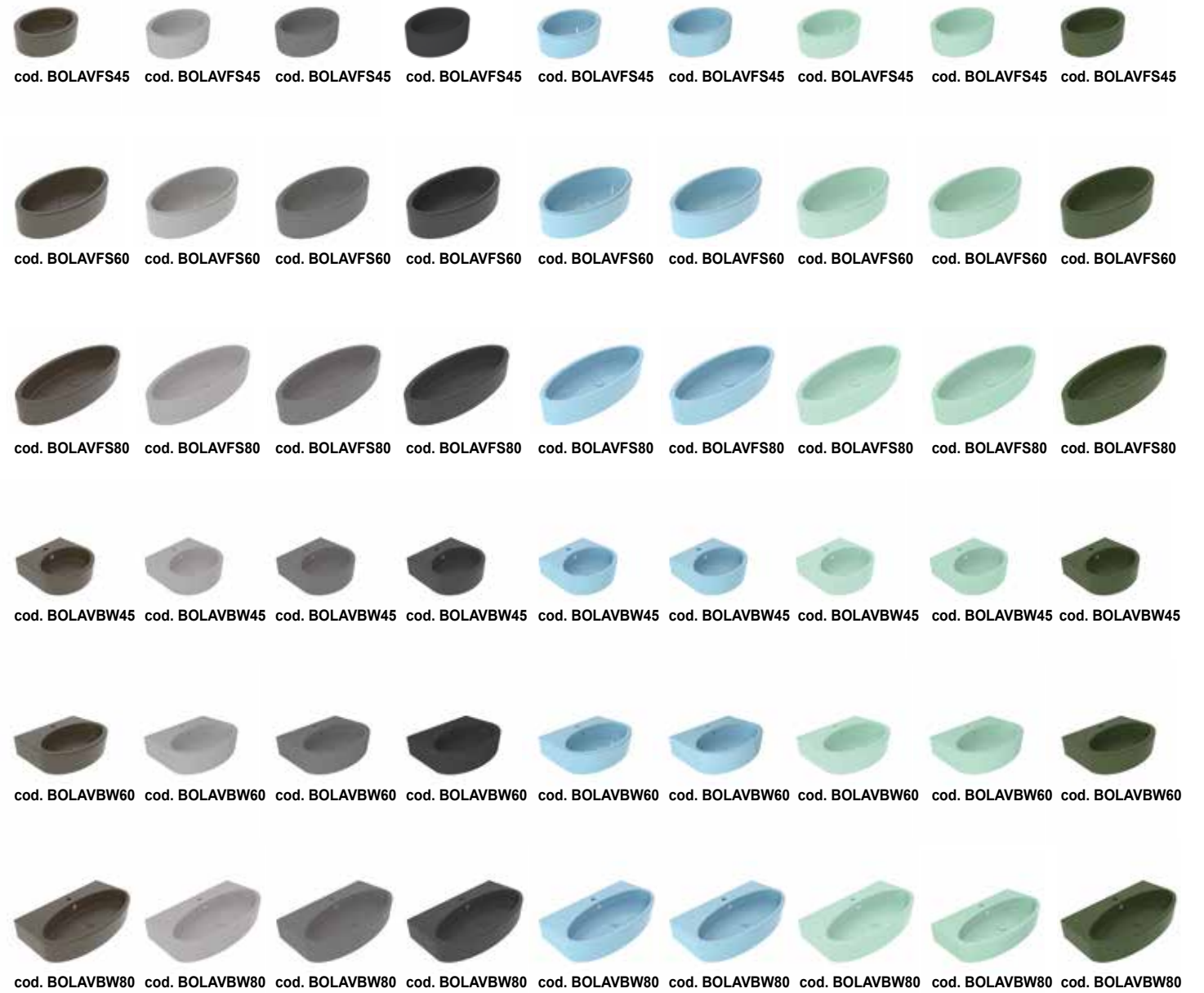
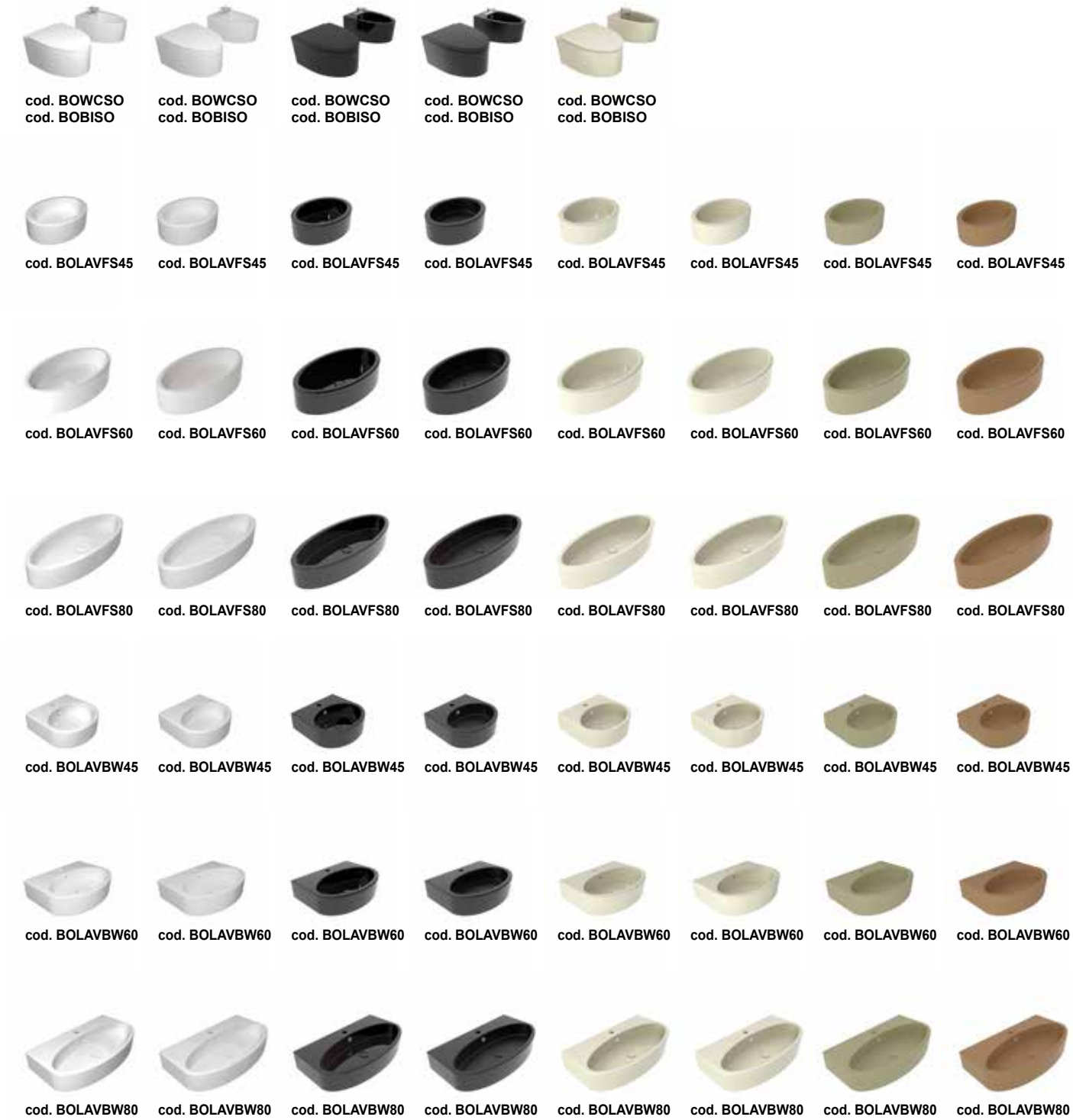


# Easy

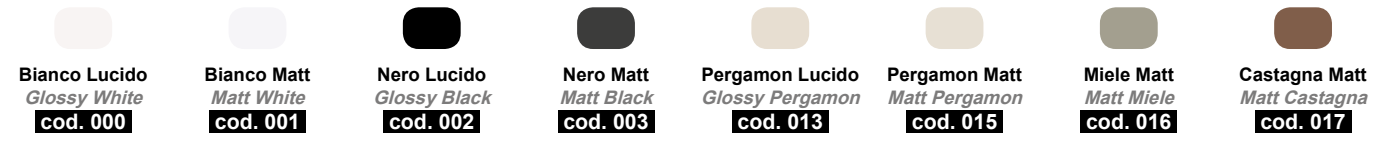




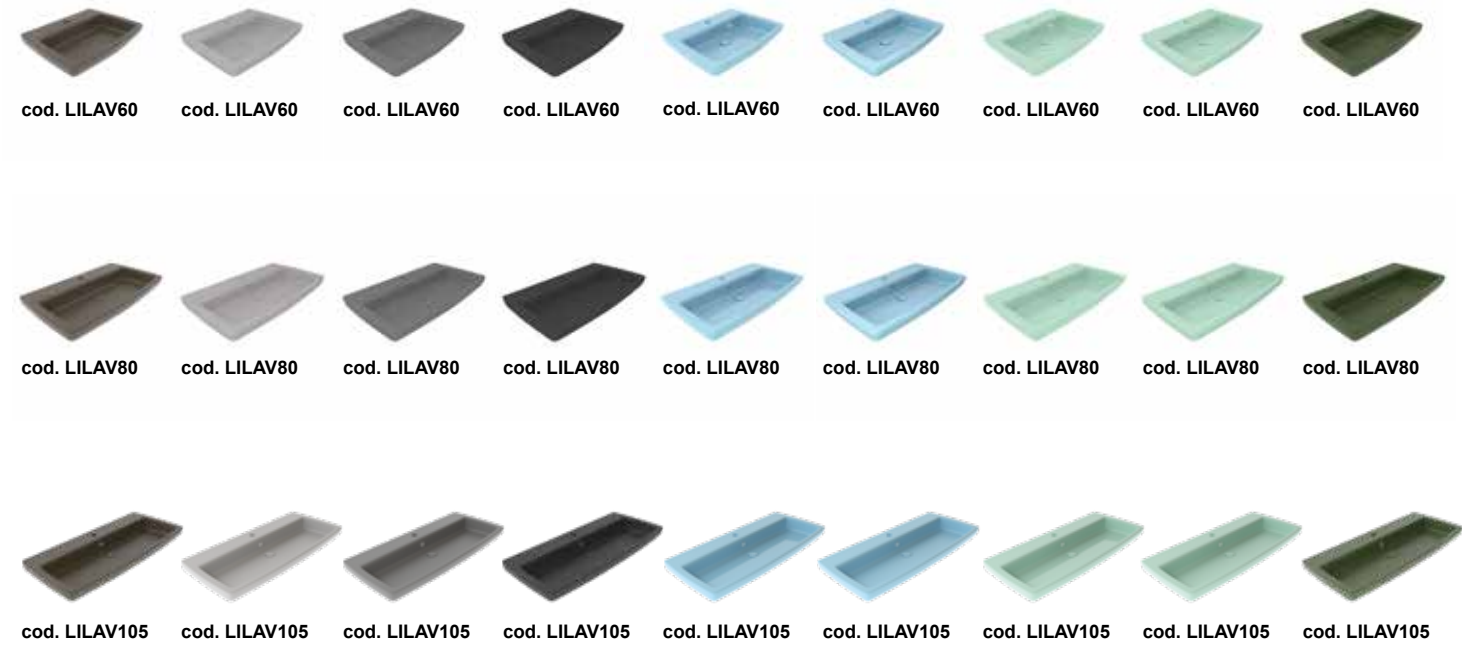
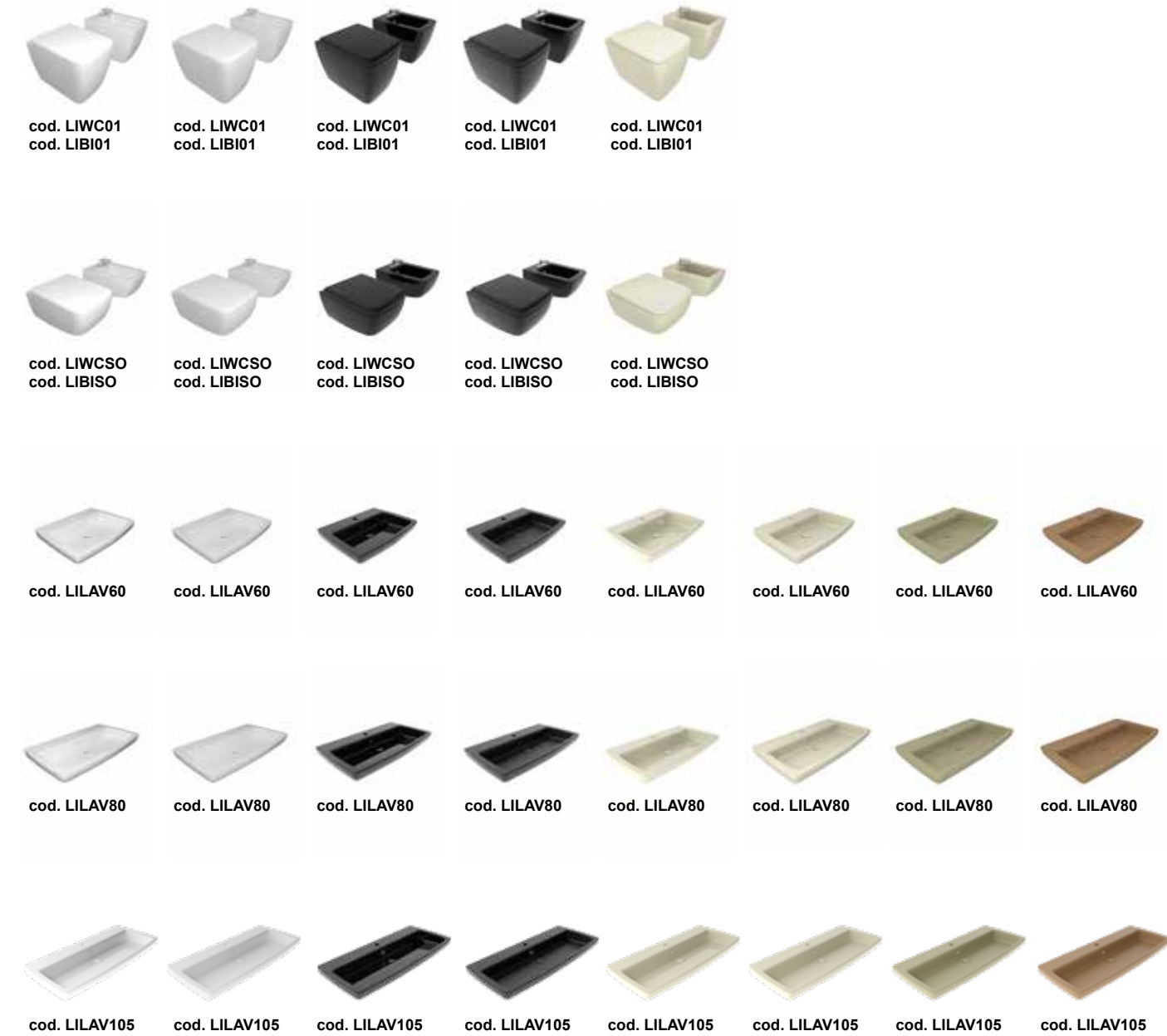
# Boing

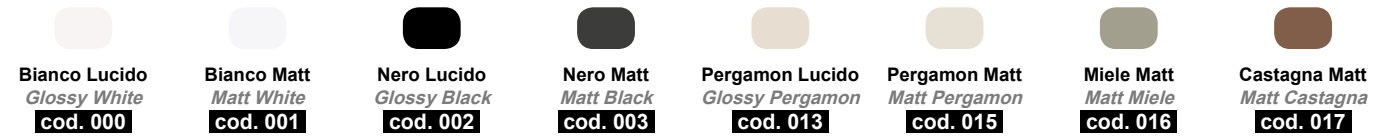




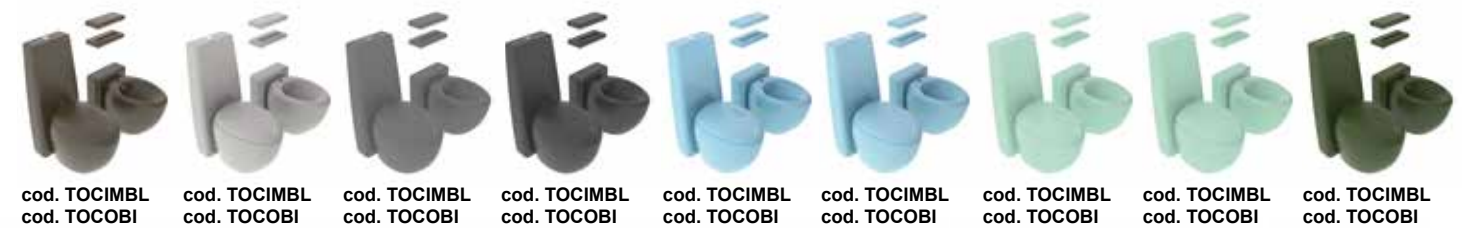


# Lilac

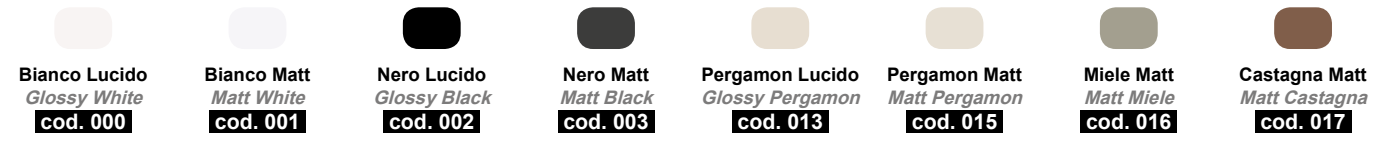




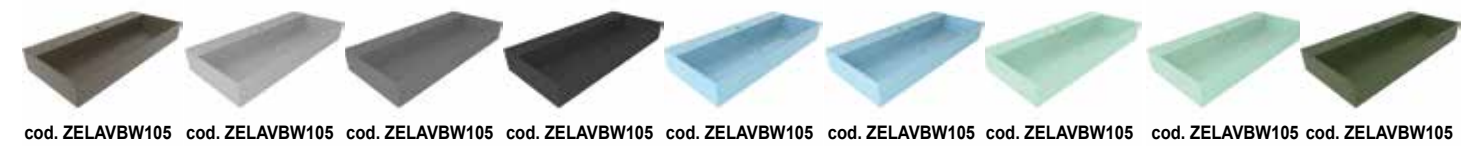
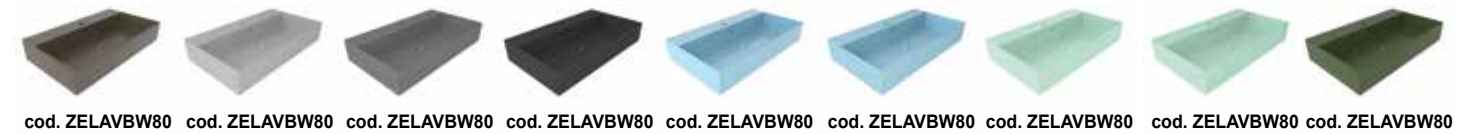
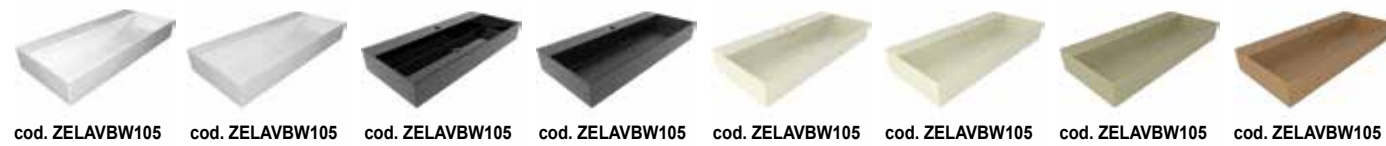
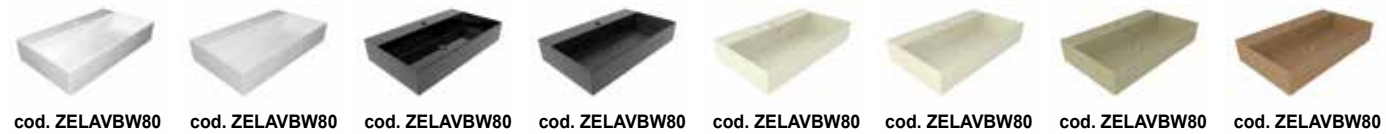
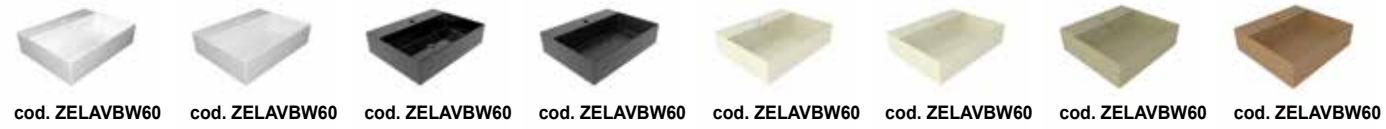
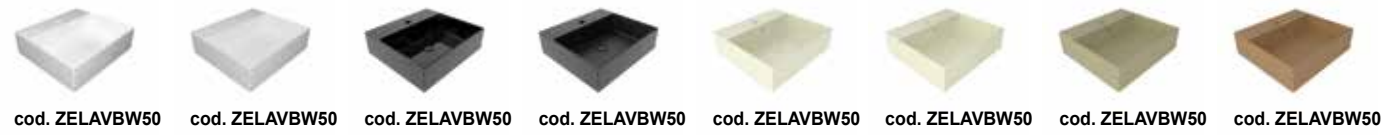
# Touch

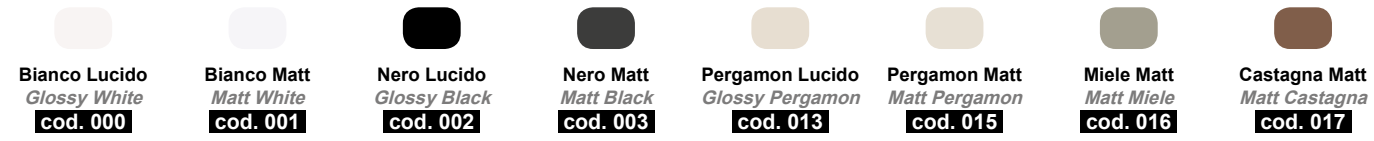




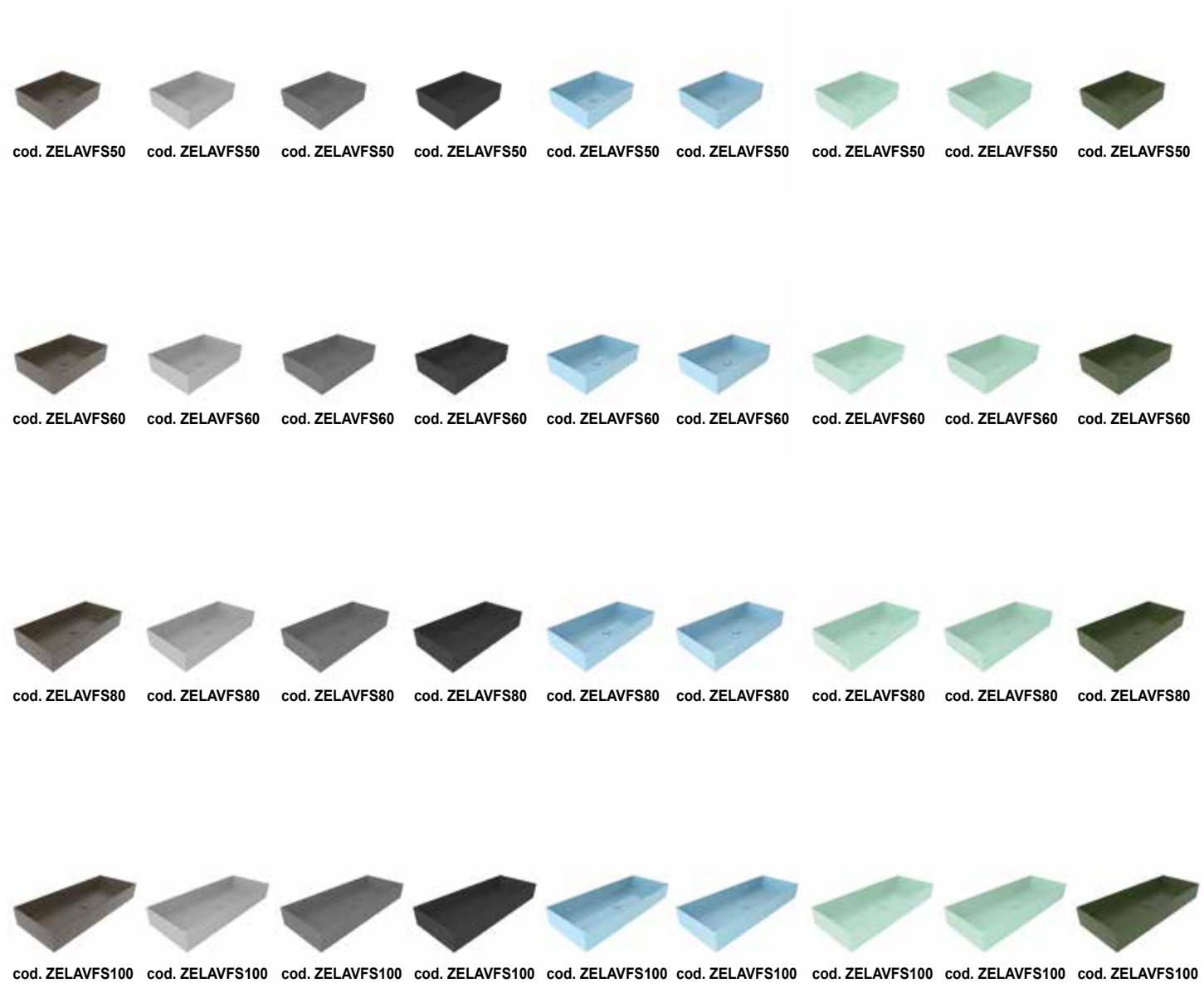
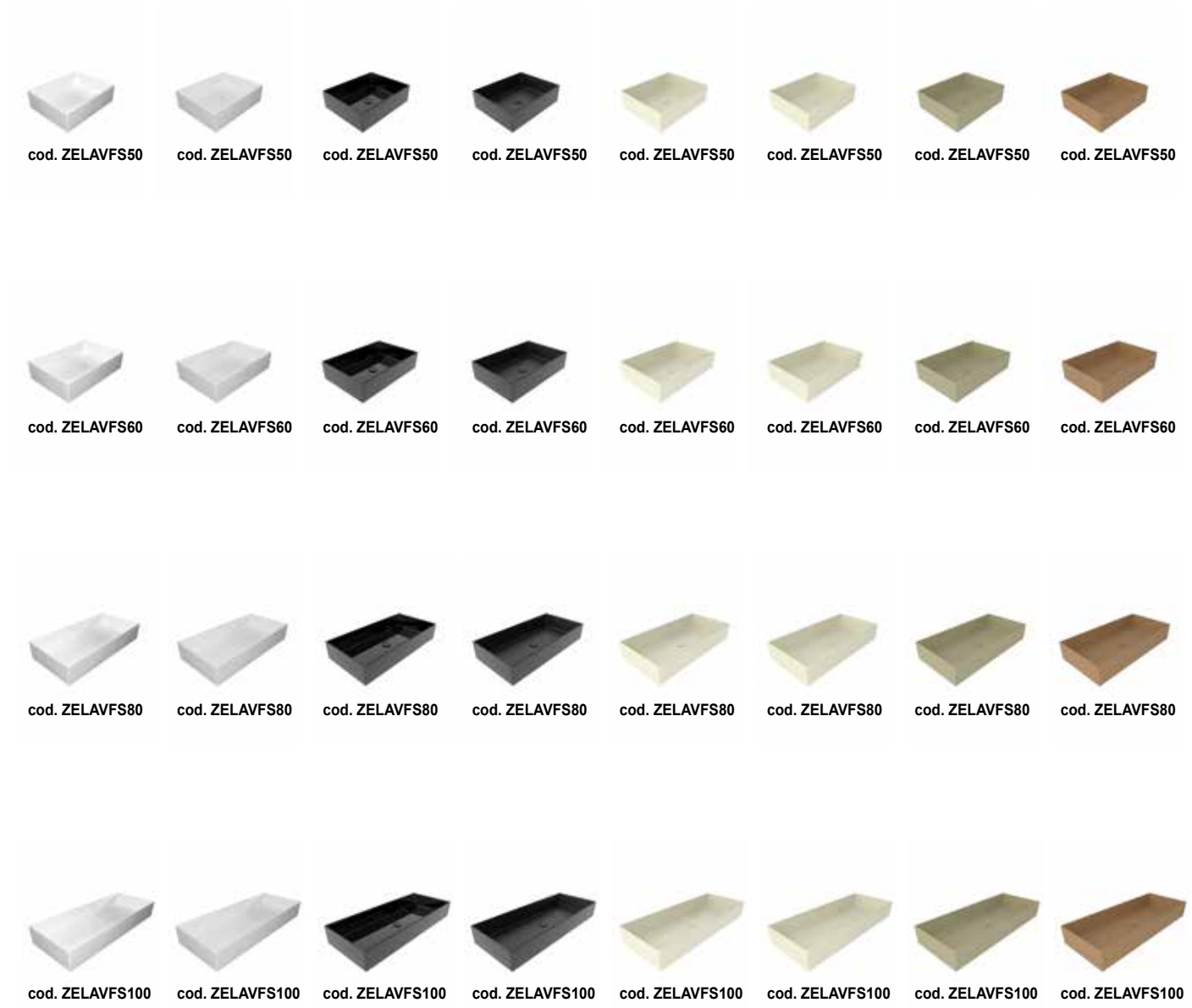


# Zenith bw





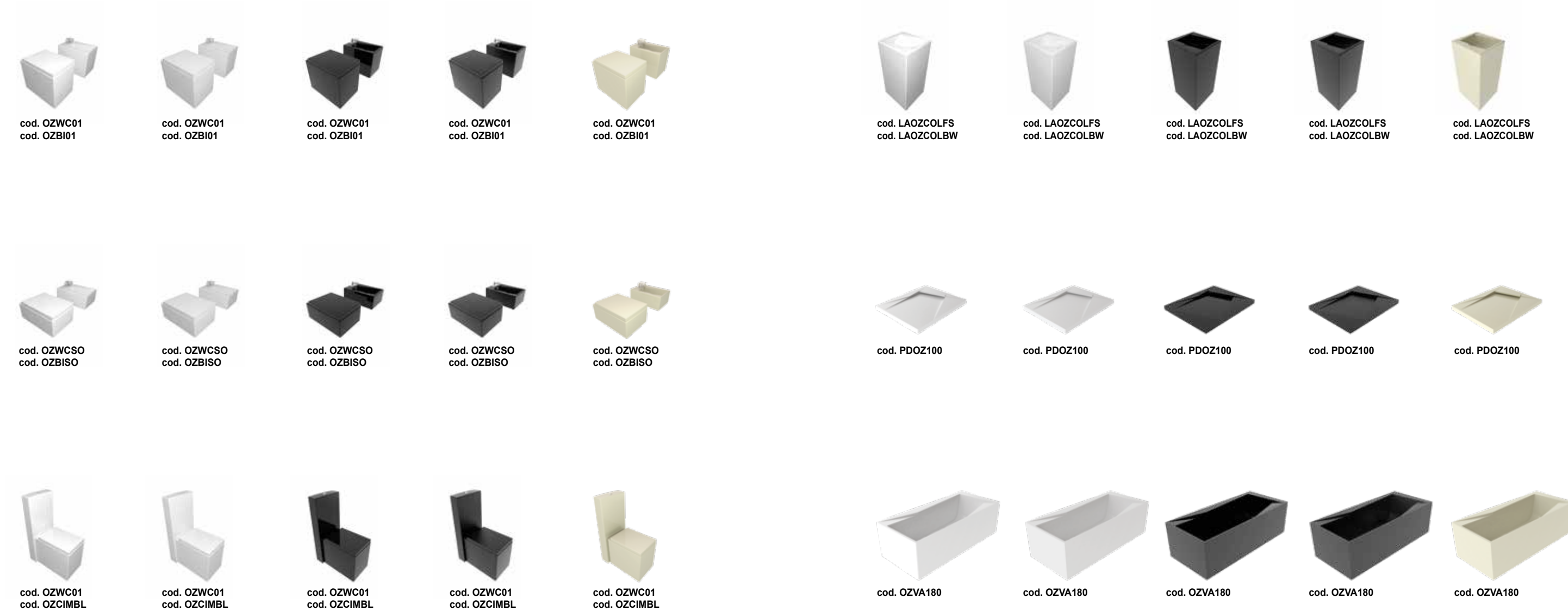
# Zenith fs

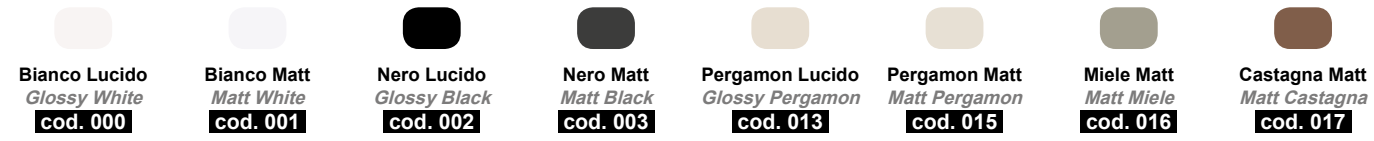




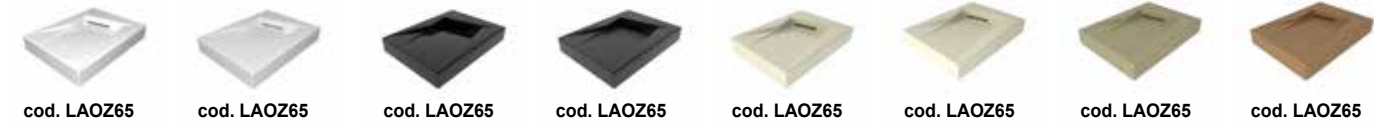
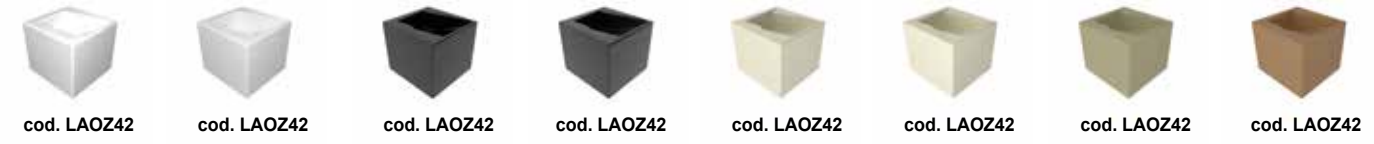


# Oz





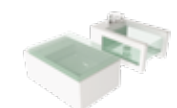
**Oz**



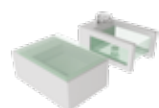




# Glass



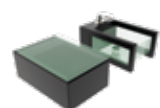
cod. GLWCSO  
cod. GLBISO



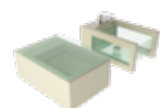
cod. GLWCSO  
cod. GLBISO



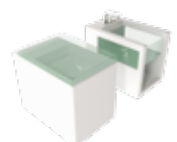
cod. GLWCSO  
cod. GLBISO



cod. GLWCSO  
cod. GLBISO



cod. GLWCSO  
cod. GLBISO



cod. GLWC01  
cod. GLBI01



cod. GLWC01  
cod. GLBI01



cod. GLWC01  
cod. GLBI01



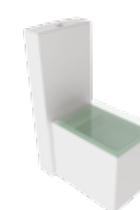
cod. GLWC01  
cod. GLBI01



cod. GLWC01  
cod. GLBI01



cod. GLCIMBL  
cod. GLWC01



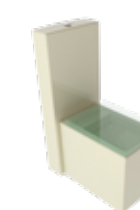
cod. GLCIMBL  
cod. GLWC01



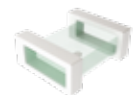
cod. GLCIMBL  
cod. GLWC01



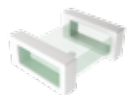
cod. GLCIMBL  
cod. GLWC01



cod. GLCIMBL  
cod. GLWC01



cod. GLLAME60



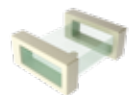
cod. GLLAME60



cod. GLLAME60



cod. GLLAME60



cod. GLLAME60



cod. GLLACOL60FS  
cod. GLLACOL60BW



cod. GLLACOL60FS  
cod. GLLACOL60BW



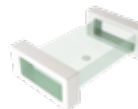
cod. GLLACOL60FS  
cod. GLLACOL60BW



cod. GLLACOL60FS  
cod. GLLACOL60BW



cod. GLLACOL60FS  
cod. GLLACOL60BW



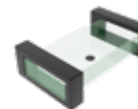
cod. GLLAME80



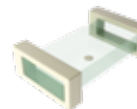
cod. GLLAME80



cod. GLLAME80



cod. GLLAME80



cod. GLLAME80



cod. GLLACOL80FS  
cod. GLLACOL80BW



cod. GLLACOL80FS  
cod. GLLACOL80BW



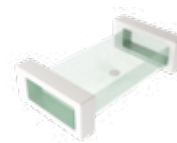
cod. GLLACOL80FS  
cod. GLLACOL80BW



cod. GLLACOL80FS  
cod. GLLACOL80BW



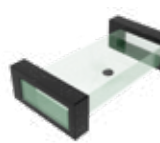
cod. GLLACOL80FS  
cod. GLLACOL80BW



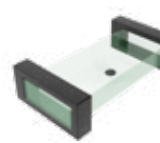
cod. GLLAME120



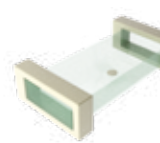
cod. GLLAME120



cod. GLLAME120



cod. GLLAME120



cod. GLLAME120



cod. GLLACOL120FS  
cod. GLLACOL120BW



cod. GLLACOL120FS  
cod. GLLACOL120BW



cod. GLLACOL120FS  
cod. GLLACOL120BW



cod. GLLACOL120FS  
cod. GLLACOL120BW

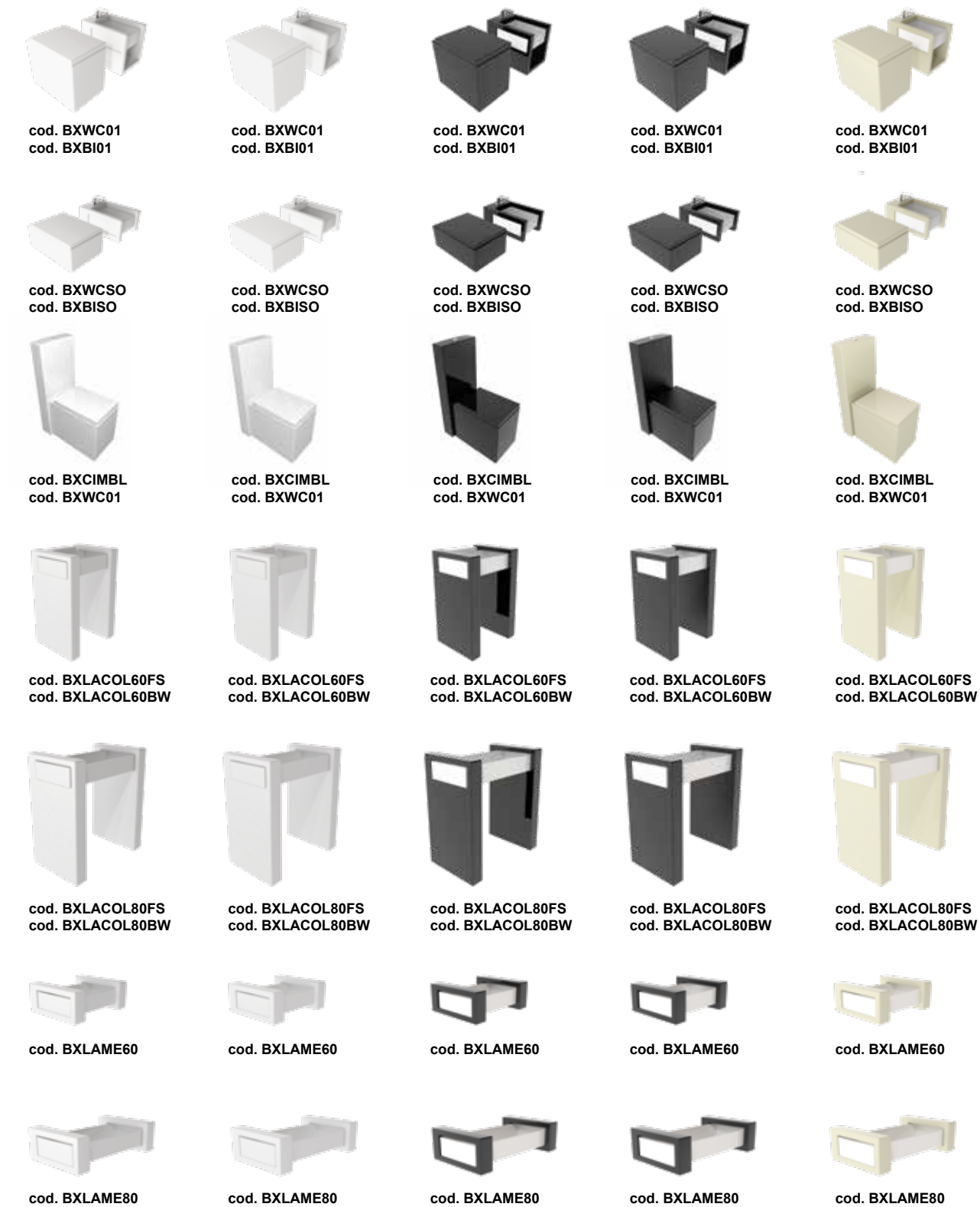


cod. GLLACOL120FS  
cod. GLLACOL120BW



# Box

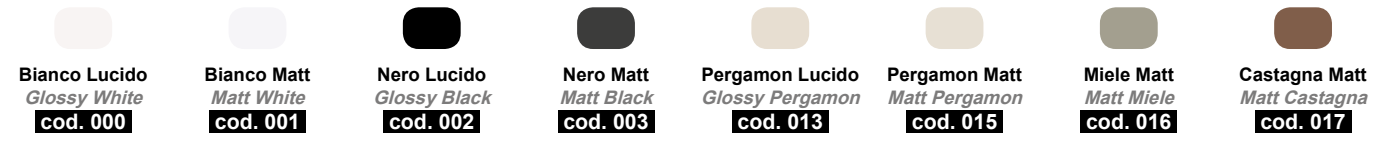
I bacini in Crystal-Tech per la collezione Box (lavabo e bidet), sono disponibili in Bianco Lucido, Bianco Matt e Nero Lucido.  
The floats in Crystal-Tech for Box series (washbasin and bidet), are available in Glossy White, Matt White and Glossy Black.



# Time







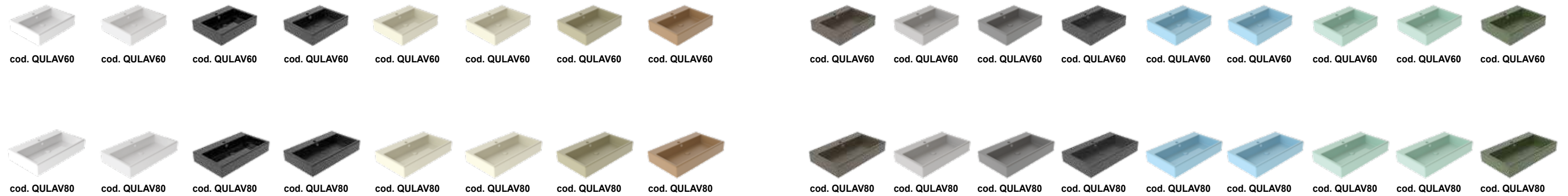
# Ring

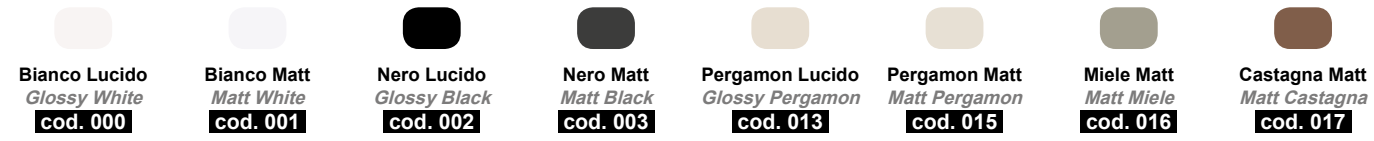


# Square



# Quad

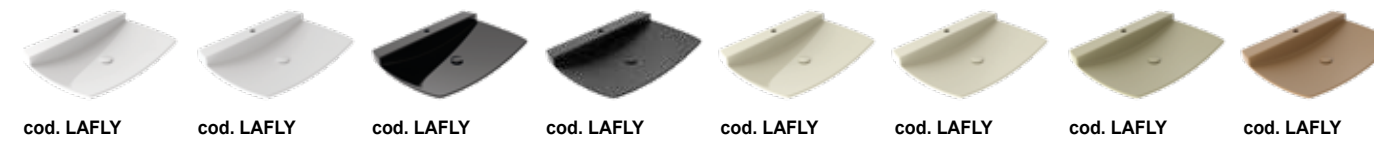




# Dunia



# Fly





# GSG

## CERAMIC DESIGN

### 1 Controllo Qualità - Quality passed

Ogni prodotto GSG Ceramic Design è sottoposto ai test di alta qualità di GSG Ceramic Design per essere dichiarato conforme alla normativa UNI.

*Any GSG Ceramic Design product is tested to match the GSG Ceramic Design high quality controls and to be identified as conform to UNI standards.*

### 2 Manutenzione - Maintenance

2a Il corretto utilizzo quotidiano dei sanitari colorati GSG Ceramic Design e la loro corretta manutenzione sono elementi fondamentali per poter usufruire della garanzia GSG Ceramic Design.

*2a The correct daily use of GSG Ceramic Design coloured sanitaryware and their correct maintenance are fundamental elements in order to benefit from the GSG Ceramic Design Guarantee.*

2b I sanitari GSG Ceramic Design con la loro smaltatura di altissima qualità devono essere puliti esclusivamente con semplice acqua tiepida e sapone neutro. La garanzia decade se viene riscontrato l'uso di qualsiasi detersivo abrasivo e/o spugna/tesuto abrasivo per la pulizia dei sanitari colorati.

*2b GSG Ceramic Design sanitary ware with their highest aesthetic quality glazing must be cleaned only with warm water and neutral soap.*

*The warranty is void if the use of any abrasive detergent and/or abrasive sponge/textile for cleaning the coloured sanitary ware will be detected.*

2c I coprivasi commercializzati da GSG Ceramic Design sono prodotti con materiali ecologici e la durata della loro garanzia è la stessa dei sanitari cioè due anni come prescritto dalle normative Europee.

I coprivasi, essendo molto più delicati dei sanitari, devono essere protetti da urti con oggetti solidi e da abrasioni da contatto con materiali od oggetti.

Inoltre devono essere pulite esclusivamente con semplice acqua tiepida.

Qualsiasi agente acido può danneggiare i coprivasi.

La garanzia decade in caso di reclami riconducibili ad un uso improprio o ad una non conforme procedura nella pulizia dei coprivasi.

*2c The seat covers commercialized from GSG Ceramic Design are manufactured with ecological materials and the duration of their warranty is the same of the sanitary ones, is two years as prescribed by European standards.*

*Seat covers being far more delicate than sanitaryware must be protected from impacts with solid object or abrasions from contact with materials or objects.*

*They must also be cleaned only with warm water.*

*Using of any acid agent can damage the seat cover.*

*The warranty is void in case of complaints due to improper use or non-compliant cleaning way of the seat cover.*

### 3 Garanzia - Warranty

In osservanza della Direttiva Europea 1999/44/CE, recepita in Italia con D. lgs n. 206 del Codice di Consumo, GSG Ceramic Design riconoscerà eventuali difetti di conformità dei propri prodotti che si dovessero manifestare entro il termine di 24 mesi dalla loro vendita al cliente finale.

L'unica spettanza di GSG Ceramic Design per tali pezzi è la loro sostituzione.

*In observance of European Directive 1999/44/EC, implemented in Italy with Legislative Decree no. 206 of the Consumer's Code, GSG Ceramic Design will recognize any lack of conformity of their products that may be found within the period of 24 months from their sale to the end customer.*

*The only pertaining of GSG Ceramic Design for these pieces is their replacement.*

### NOTES

Stampato su carta certificata proveniente da foreste gestite in modo sostenibile.

*Printed on certified paper from sustainably managed forests.*

Il marchio ed il logo GSG Ceramic Design sono marchi registrati. GSG Ceramic Design diffida l'utilizzo dei propri marchi, loghi, nomi di dominio e ragione sociale anche dove non registrati. I diritti di riproduzione di fotografie o testi contenuti in questo catalogo appartengono esclusivamente a GSG Ceramic Design. Qualsiasi uso o riproduzione di fotografie o testi contenuti in questo catalogo senza il previo consenso di GSG Ceramic Design è espressamente vietata e soggetta alla normativa sul copyright intellettuale.

*The brand and the GSG Ceramic Design logo are registered trademarks.*

*GSG Ceramic Design distrusts the use of its trademarks, logos, and company domain names even where not registered. eproduction rights of photos or texts contained in this catalog belong exclusively to GSG Ceramic Design.*

*Any use or reproduction of photos or texts contained in this catalog without prior written approval of GSG Ceramic Design is expressly prohibited and subject to the laws on intellectual copyright.*

GSG Ceramic Design si riserva il diritto di apportare upgrade tecnici ai propri prodotti senza alcun preavviso.

*GSG Ceramic Design reserves the right to make technical upgrades to its products without prior notice.*

### MADE IN EU

GSG Ceramic Design s.r.l. Via Brunelleschi, 27

01033 Civita Castellana (VT) Italia

Tel. + 39 0761/515258 Fax + 39 0761/517444

www.ceramicagsg.it e-mail: info@ceramicagsg.it

Le nostre certificazioni:  
Our certifications:

ISO9001 : 2008





**GSG**  
CERAMIC DESIGN

GSG Ceramic Design srl  
Via Brunelleschi 27 - 01033 - Civita Castellana (VT) - Italy  
Tel +39 0761 515258 - 516194 - Fax +39 0761 517444  
[www.ceramicagsg.it](http://www.ceramicagsg.it) - [info@ceramicagsg.it](mailto:info@ceramicagsg.it)