

torgiano

designcollection



be Italian dal 1874

torgiano

designcollection



BAGNO

bathrooms
salle de bain
bad
cuarto de baño



CUCINA

kitchens
cuisine
küche
cocina



LIVING

living
salle de séjour
wohnene
viviente



COMMERCIALE
LEGGERO

tiles for light commercial
traffic area
passage léger
gewerblichen bereich
pequeña superficie
comercial



COMMERCIALE
PESANTE

tiles for heavy
traffic area
passage intense
gewerblichen bereich mit
hoher beanspruchung
grande superficie
comercial





L.CALETRA DG

L.CALETRA G

L.METALLICA 1

TORGIANO 16DG

TORGIANO 26DGLP

TORGIANO 60G

torgiano





torgiano

L.CALETRA DG | L.METALLICA 1 | TORGIANO 16DG | TORGIANO 26DGLP









L.NEPI W | TORGIANO 26W LP | TORGIANO 60W LP

torgiano





L.NEPI/W | TORGIANO 26W LP | TORGIANO 60W LP

torgiano









MK.PYRGI 30N | TORGIANO 60N LP

torgiano





MK.PYRGI 30N

TORGIANO 60N LP

torgiano







torgiano

L. HEBA T MIX | L. METALLICA 1 | TORGIANO 26T | TORGIANO 60A







L. HEBA T MIX | L. METALLICA 1 | TORGIANO 26T | TORGIANO 60A

torgiano





caratteristiche tecniche specifiche

Technical features specifications - Caractéristiques techniques spécifique - Technische Eigenschaften - Características técnicas específicas

PROGETTO	TIP	ARTICOLO	PEI - ISO 10545 - 7	DIN 51130 (R)	DIN 51097 (A+B+C)	ASTM C1028/96		BCR Rep.CEC 6/81		DM 14/6/89 n.236	
			CLASSE			n.a.	n.b.	g.a.	g.b.	c.a.	g.b.
TORGIANO	P	TORGIANO A		R10	-	> 0,7	> 0,6	> 0,4	> 0,4	> 0,4	> 0,4
		TORGIANO B									
		TORGIANO T									
		TORGIANO R									
		TORGIANO W									
		TORGIANO G									
		TORGIANO DG									
	TORGIANO N										
	TORGIANO A LP		R9	-	> 0,7	> 0,6	> 0,4	> 0,4	-	-	
	TORGIANO B LP										
	TORGIANO T LP										
	TORGIANO R LP										
	TORGIANO W LP										
	TORGIANO G LP										
	TORGIANO DG LP										
TORGIANO N LP											



destinazione d'uso

suggested applications / destination / anwendungsbereich / lugar de empleo



BAGNO

bathrooms
salle de bain
bad
cuarto de baño



CUCINA

kitchens
cuisine
küche
cocina



LIVING

living
salle de séjour
wohnene
viviente



COMMERCIALE LEGGERO

tiles for light commercial traffic area
passage léger
gewerblichen bereich
pequeña superficie comercial



COMMERCIALE PESANTE

tiles for heavy traffic area
passage intense
gewerblichen bereich mit
hoher beanspruchung
grande superficie comercial

indicazione d'uso

suggested applications / indication d'utilisation / anwendungsbereich / forma de empleo



PAVIMENTO

floor tiles
sol
boden
piso



RIVESTIMENTO

wall tiles
revêtement
wand
revestimiento

finitura superficiale

finishes / finition de la surface / oberfläche / acabado superficial



NATURALE

natural
naturel
natur
matt



LAPPATO

honed
adouci
anpoliert
esmerillado

bordo

edge / bord / rand / borde



RETTIFICATO MONOCALIBRO

monocaliber, rectified
rectifié monocalibre
rettifiziert monokaliber
rectificado monocalibre

stonalizzazione

shade variation / variation de nuances / schattierung / destonalización



V2



Gres porcellanato a tutto spessore

La tecnologia più moderna dà vita ad un materiale resistente ed inalterabile.
La soluzione per l'edilizia contemporanea.

Full body porcelain tiles

The most modern technology, creating a resistant and unalterable material. The solution for building contractors.

Durchgefärbtes Feinsteinzeug

Modernste Technologie verleiht einem widerstandsfähigen und beständigen Material Leben. Die Lösung für den zeitgemäßen Bau.

Grès cérame pleine masse

La technologie la plus moderne donne le jour à un matériau résistant et inaltérable. La solution de la construction contemporaine.

Gres porcelánico a toda masa

La tecnología más moderna da vida a un material resistente e inalterable. La solución para la edilicia contemporánea.



Superfici

naturale

lappato

Surfaces
Les surfaces
Die oberflächen
Las superficies

natural
naturel
natur
natural

honed
adouci
anpoliert
esmerillado

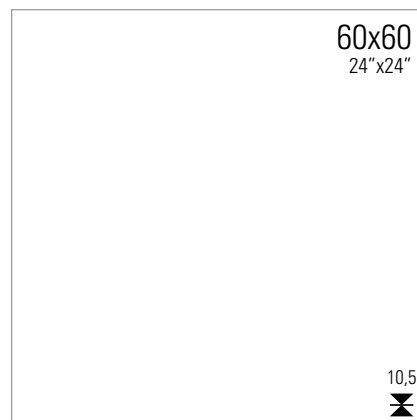
Gres Porcellanato a tutto spessore

Full body porcelain tiles - Grès cérame pleine masse
Durchgefärbtes Feinsteinzeug - Gres Porcellánico a toda masa

Pavimenti e Rivestimenti

Floor tiles and Wall tiles - Sol et Revêtement
Bodenfliese und Wandfliese - Pavimento y Revestimiento

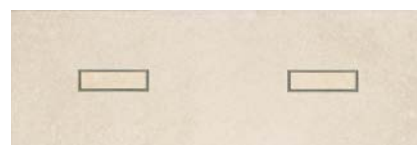
TORGIANO A



TORGIANO 60A



TORGIANO 26A

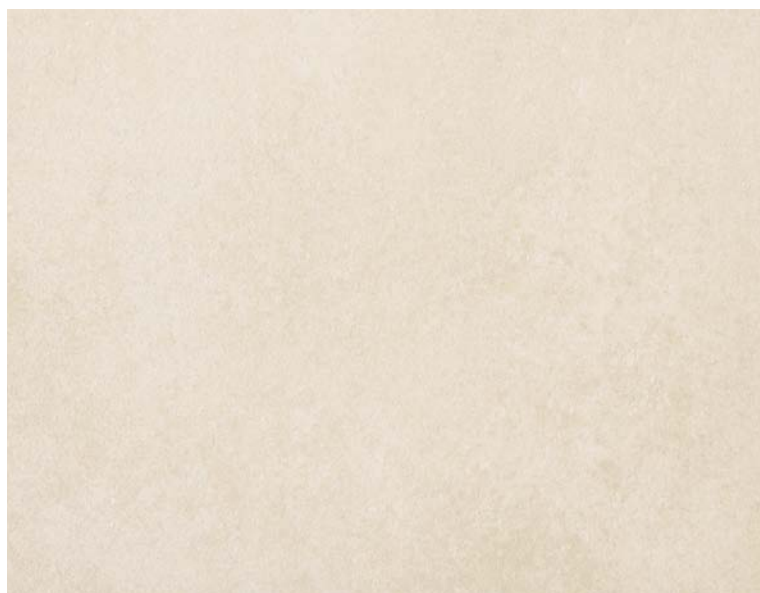


L.CALETRA A
20x60 - 8"x24"



T.CALETRA A
20x20 - 8"x8"

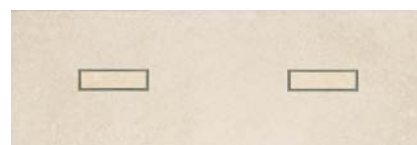
TORGIANO A LP



TORGIANO 60A LP



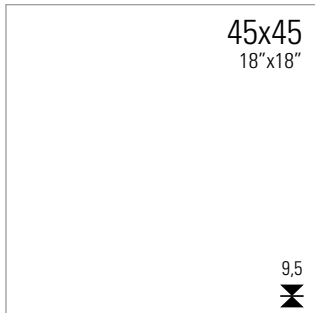
TORGIANO 26A LP



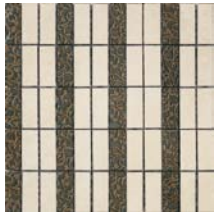
L.CALETRA A
20x60 - 8"x24"



T.CALETRA A
20x20 - 8"x8"



TORGIANO 45A



MK.PYRGI 30A
30x30 - 12"x12"



L.NEPI A
5x60 - 2"x24"



TORGIANO 16A
10x60 - 4"x24"



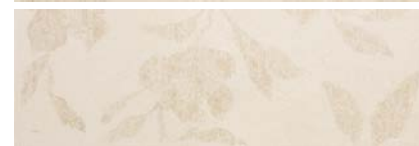
TORGIANO BT 60A
9,5x60 - 3.7"x24"



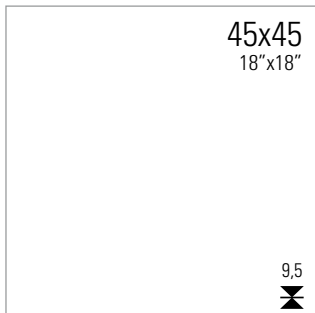
TORGIANO S60A
30x60 - 12"x24"



A.HEBA A
20x20 - 8"x8"



L.HEBA A MIX
20x60 - 8"x24"



TORGIANO 45A LP



TORG.BT 60A LP
9,5x60 - 3.7"x24"

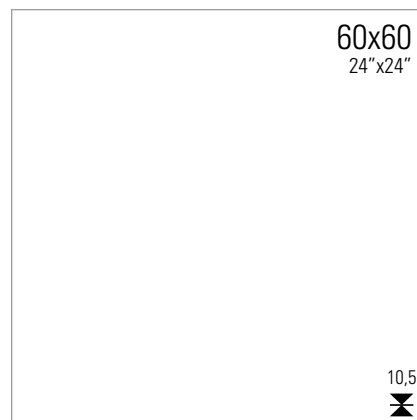
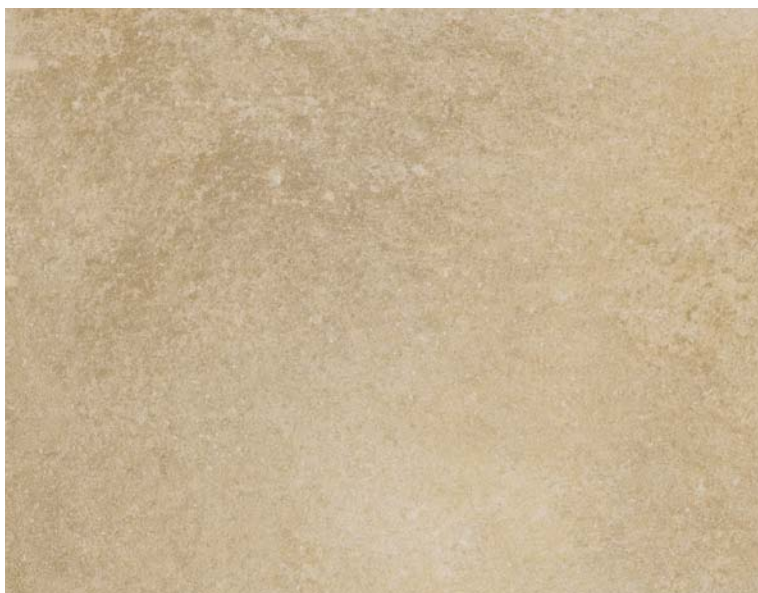
Gres Porcellanato a tutto spessore

Full body porcelain tiles - Grès cérame pleine masse
Durchgefärbtes Feinsteinzeug - Gres Porcellánico a toda masa

Pavimenti e Rivestimenti

Floor tiles and Wall tiles - Sol et Revêtement
Bodenfliese und Wandfliese - Pavimento y Revestimiento

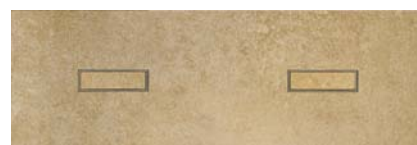
TORGIANO B



TORGIANO 60B



TORGIANO 26B



L.CALETRA B
20x60 - 8"x24"



T.CALETRA B
20x20 - 8"x8"

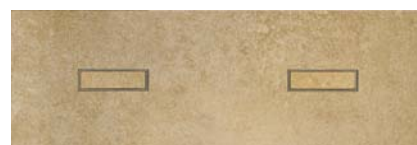
TORGIANO B LP



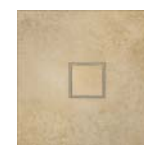
TORGIANO 60B LP



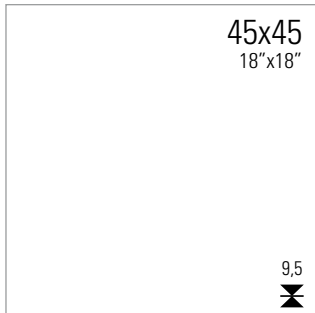
TORGIANO 26B LP



L.CALETRA B
20x60 - 8"x24"



T.CALETRA B
20x20 - 8"x8"



TORGIANO 45B



MK.PYRGI 30B
30x30 - 12"x12"



L.NEPI B
5x60 - 2"x24"



TORGIANO 16B
10x60 - 4"x24"



TORGIANO BT 60B
9,5x60 - 3.7"x24"



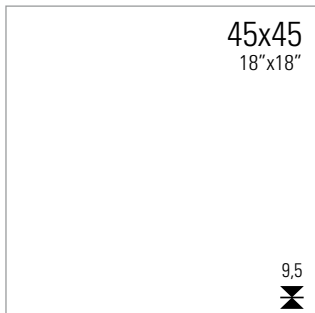
TORGIANO S60B
30x60 - 12"x24"



A.HEBA B
20x20 - 8"x8"



L.HEBA B MIX
20x60 - 8"x24"



TORGIANO 45B LP



TORG.BT 60B LP
9,5x60 - 3.7"x24"

Gres Porcellanato a tutto spessore

Full body porcelain tiles - Grès cérame pleine masse
Durchgefärbtes Feinsteinzeug - Gres Porcellánico a toda masa

Pavimenti e Rivestimenti

Floor tiles and Wall tiles - Sol et Revêtement
Bodenfliese und Wandfliese - Pavimento y Revestimiento

TORGIANO R



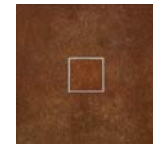
TORGIANO 60R



TORGIANO 26R



L.CALETRA R
20x60 - 8"x24"



T.CALETRA R
20x20 - 8"x8"

TORGIANO R LP



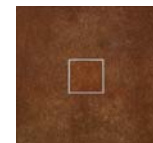
TORGIANO 60R LP



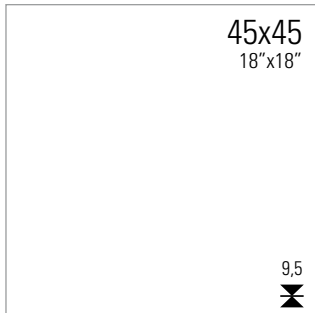
TORGIANO 26R LP



L.CALETRA R
20x60 - 8"x24"



T.CALETRA R
20x20 - 8"x8"



TORGIANO 45R



MK.PYRGI 30R
30x30 - 12"x12"



L.NEPI R
5x60 - 2"x24"



TORGIANO 16R
10x60 - 4"x24"



TORGIANO BT 60R
9,5x60 - 3.7"x24"



TORGIANO S60R
30x60 - 12"x24"



A.HEBA R
20x20 - 8"x8"



L.HEBA R MIX
20x60 - 8"x24"



TORGIANO 45R LP



TORG.BT 60R LP
9,5x60 - 3.7"x24"

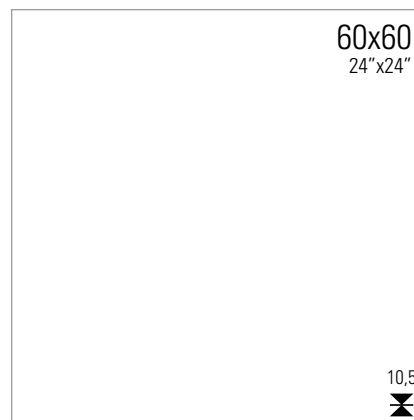
Gres Porcellanato a tutto spessore

Full body porcelain tiles - Grès cérame pleine masse
Durchgefärbtes Feinsteinzeug - Gres Porcellánico a toda masa

Pavimenti e Rivestimenti

Floor tiles and Wall tiles - Sol et Revêtement
Bodenfliese und Wandfliese - Pavimento y Revestimiento

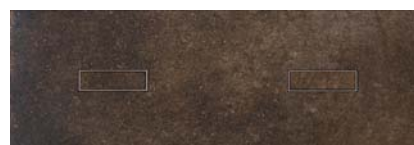
TORGIANO T



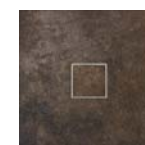
TORGIANO 60T



TORGIANO 26T

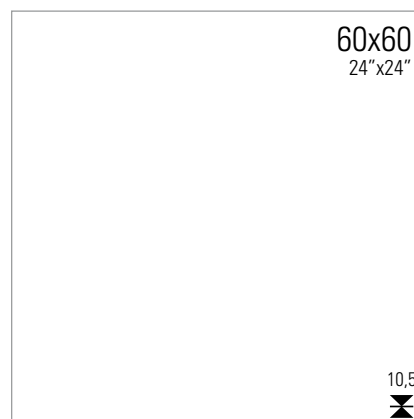


L.CALETRA T
20x60 - 8"x24"



T.CALETRA T
20x20 - 8"x8"

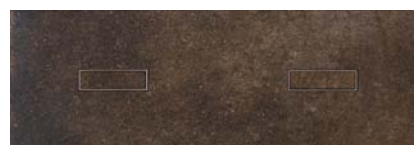
TORGIANO T LP



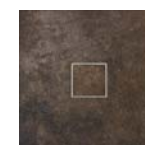
TORGIANO 60T LP



TORGIANO 26T LP



L.CALETRA T
20x60 - 8"x24"



T.CALETRA T
20x20 - 8"x8"



TORGIANO 45T



MK.PYRGI 30T
30x30 - 12"x12"



L.NEPI T
5x60 - 2"x24"



TORGIANO 16T
10x60 - 4"x24"



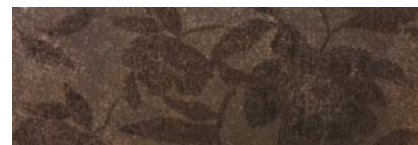
TORGIANO BT 60T
9,5x60 - 3.7"x24"



TORGIANO S60T
30x60 - 12"x24"



A.HEBA T
20x20 - 8"x8"



L.HEBA T MIX
20x60 - 8"x24"



TORGIANO 45T LP



TORG.BT 60T LP
9,5x60 - 3.7"x24"

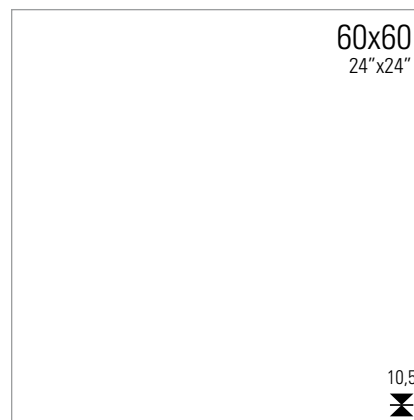
Gres Porcellanato a tutto spessore

Full body porcelain tiles - Grès cérame pleine masse
Durchgefärbtes Feinsteinzeug - Gres Porcellánico a toda masa

Pavimenti e Rivestimenti

Floor tiles and Wall tiles - Sol et Revêtement
Bodenfliese und Wandfliese - Pavimento y Revestimiento

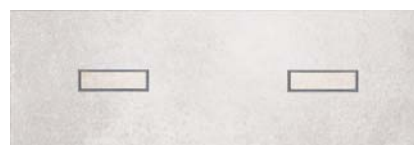
TORGIANO W



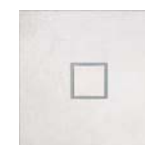
TORGIANO 60W



TORGIANO 26W

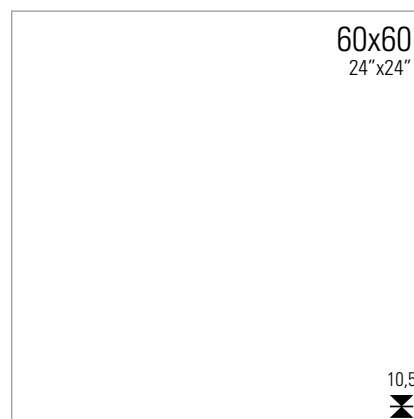
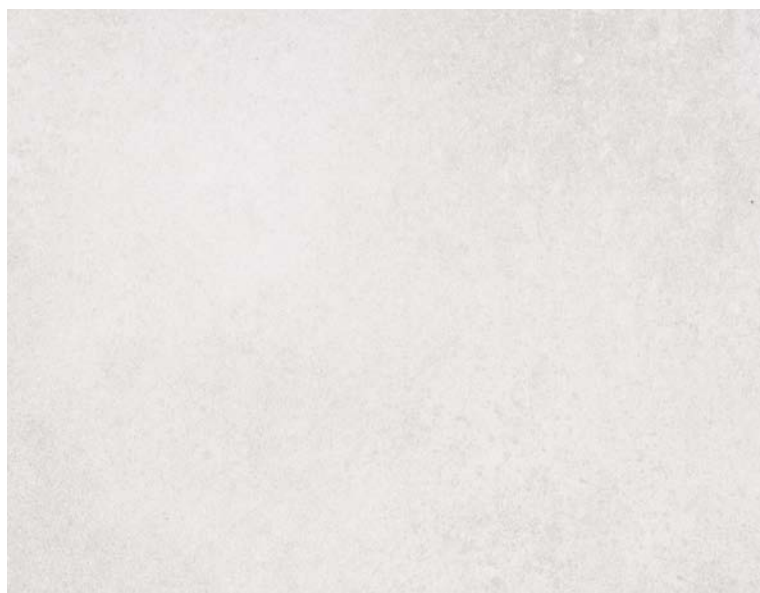


L.CALETRA W
20x60 - 8"x24"



T.CALETRA W
20x20 - 8"x8"

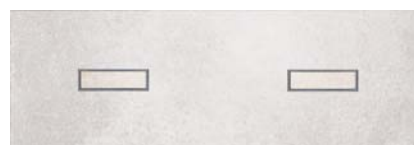
TORGIANO W LP



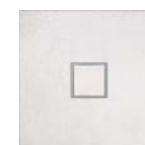
TORGIANO 60W LP



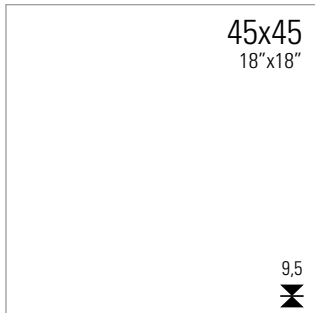
TORGIANO 26W LP



L.CALETRA W
20x60 - 8"x24"



T.CALETRA W
20x20 - 8"x8"



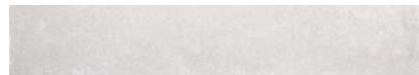
TORGIANO 45W



MK.PYRGI 30W
30x30 - 12"x12"



L.NEPI W
5x60 - 2"x24"



TORGIANO 16W
10x60 - 4"x24"



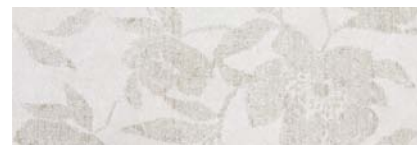
TORGIANO BT 60W
9,5x60 - 3.7"x24"



TORGIANO S60W
30x60 - 12"x24"



A.HEBA W
20x20 - 8"x8"



L.HEBA W MIX
20x60 - 8"x24"



TORGIANO 45W LP



TORG.BT 60W LP
9,5x60 - 3.7"x24"

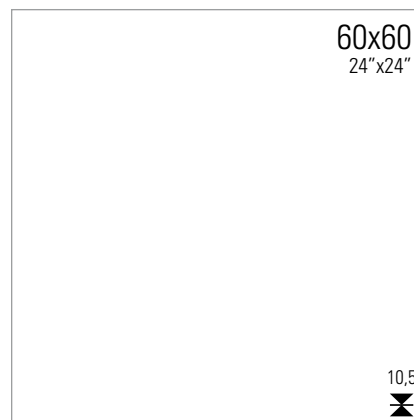
Gres Porcellanato a tutto spessore

Full body porcelain tiles - Grès cérame pleine masse
Durchgefärbtes Feinsteinzeug - Gres Porcellánico a toda masa

Pavimenti e Rivestimenti

Floor tiles and Wall tiles - Sol et Revêtement
Bodenfliese und Wandfliese - Pavimento y Revestimiento

TORGIANO G



TORGIANO 60G



TORGIANO 26G

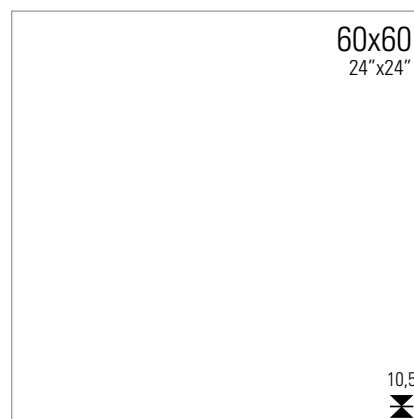


L.CALETRA G
20x60 - 8"x24"



T.CALETRA G
20x20 - 8"x8"

TORGIANO G LP



TORGIANO 60G LP



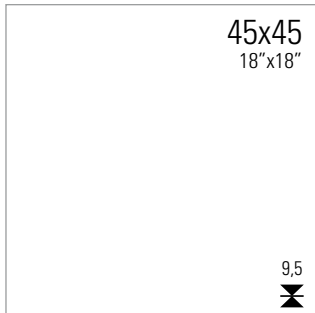
TORGIANO 26G LP



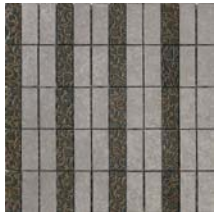
L.CALETRA G
20x60 - 8"x24"



T.CALETRA G
20x20 - 8"x8"



TORGIANO 45G



MK.PYRGI 30G
30x30 - 12"x12"



L.NEPI G
5x60 - 2"x24"



TORGIANO 16G
10x60 - 4"x24"



TORGIANO BT 60G
9,5x60 - 3.7"x24"



TORGIANO S60G
30x60 - 12"x24"



A.HEBA G
20x20 - 8"x8"



L.HEBA G MIX
20x60 - 8"x24"



TORGIANO 45G LP



TORG.BT 60G LP
9,5x60 - 3.7"x24"

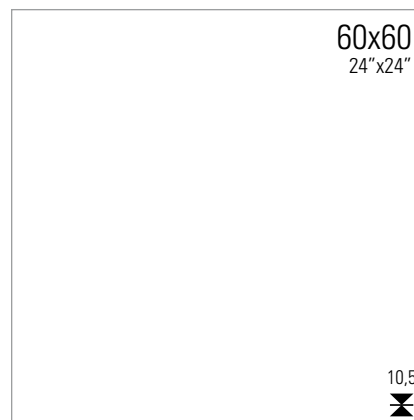
Gres Porcellanato a tutto spessore

Full body porcelain tiles - Grès cérame pleine masse
Durchgefärbtes Feinsteinzeug - Gres Porcellánico a toda masa

Pavimenti e Rivestimenti

Floor tiles and Wall tiles - Sol et Revêtement
Bodenfliese und Wandfliese - Pavimento y Revestimiento

TORGIANO DG



TORGIANO 60DG



TORGIANO 26DG

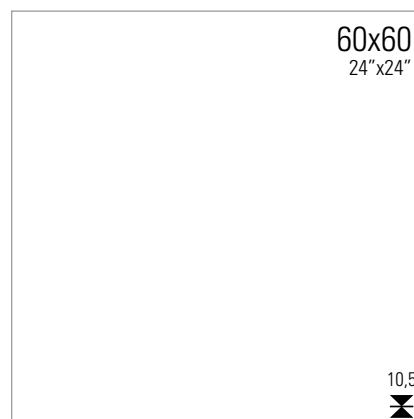
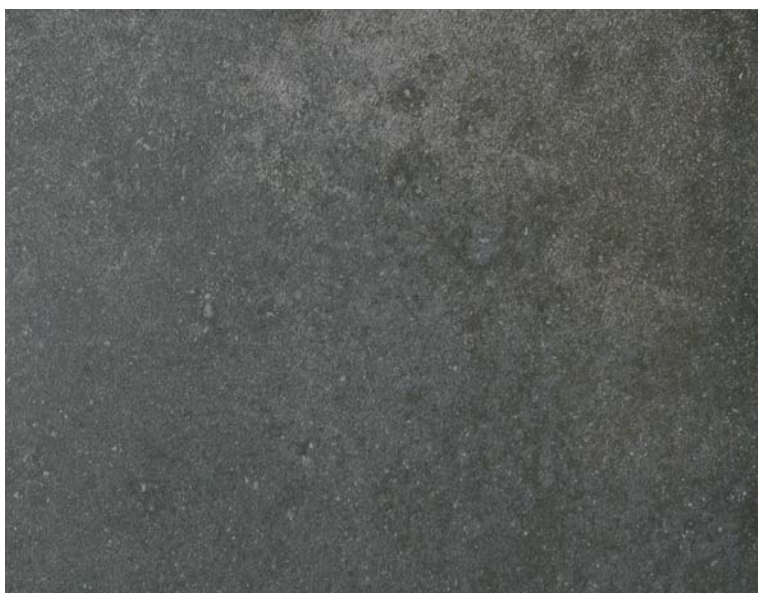


L.CALETRA DG
20x60 - 8"x24"



T.CALETRA DG
20x20 - 8"x8"

TORGIANO DG LP



TORGIANO 60DGLP



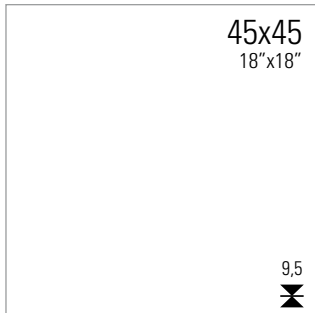
TORGIANO 26DGLP



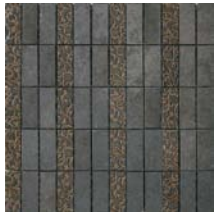
L.CALETRA DG
20x60 - 8"x24"



T.CALETRA DG
20x20 - 8"x8"



TORGIANO 45DG



MK.PYRGI 30DG
30x30 - 12"x12"



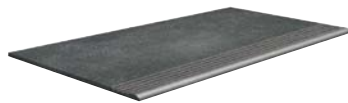
L.NEPI DG
5x60 - 2"x24"



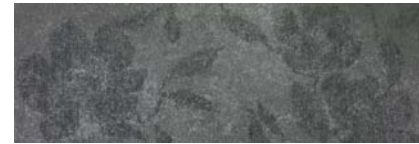
TORGIANO 16DG
10x60 - 4"x24"



TORGIANO BT60DG
9,5x60 - 3.7"x24"



TORGIANO S60DG
30x60 - 12"x24"



A.HEBA DG
20x20 - 8"x8"



L.HEBA DG MIX
20x60 - 8"x24"



TORGIANO 45DGLP



TORG.BT60DG LP
9,5x60 - 3.7"x24"

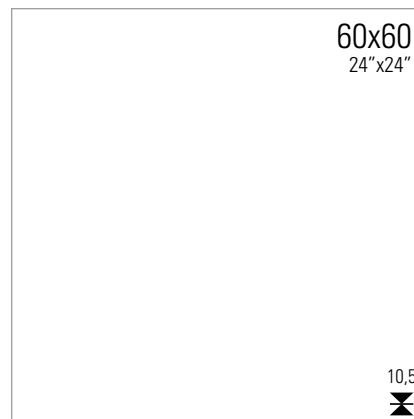
Gres Porcellanato a tutto spessore

Full body porcelain tiles - Grès cérame pleine masse
Durchgefärbtes Feinsteinzeug - Gres Porcellánico a toda masa

Pavimenti e Rivestimenti

Floor tiles and Wall tiles - Sol et Revêtement
Bodenfliese und Wandfliese - Pavimento y Revestimiento

TORGIANO N



TORGIANO 60N



TORGIANO 26N

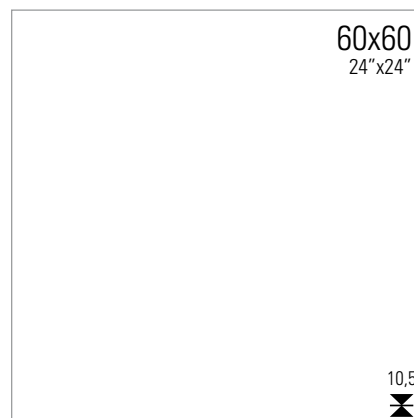


L.CALETRA N
20x60 - 8"x24"



T.CALETRA N
20x20 - 8"x8"

TORGIANO N LP



TORGIANO 60N LP



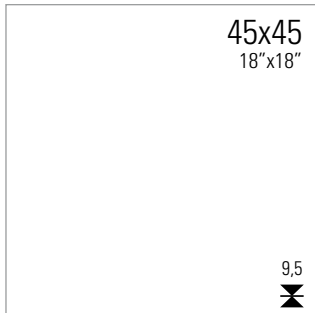
TORGIANO 26N LP



L.CALETRA N
20x60 - 8"x24"



T.CALETRA N
20x20 - 8"x8"



TORGIANO 45N



MK.PYRGI 30N
30x30 - 12"x12"



L.NEPI N
5x60 - 2"x24"



TORGIANO 16N
10x60 - 4"x24"



TORGIANO BT 60N
9,5x60 - 3.7"x24"



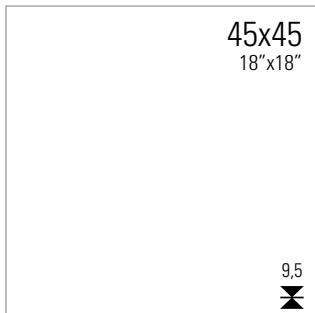
TORGIANO S60N
30x60 - 12"x24"



A.HEBA N
20x20 - 8"x8"




L.HEBA N MIX
20x60 - 8"x24"



TORGIANO 45N LP



TORG.BT 60N LP
9,5x60 - 3.7"x24"



Cooperativa Ceramica d'Imola e l'ambiente

Il sistema di gestione ambientale
di Cooperativa Ceramica d'Imola
- in riferimento alla Norma UNI EN ISO 14001 -
è stato impostato perseguendo
i seguenti principi:

Salvaguardia dell'ambiente e delle risorse naturali:

Cooperativa Ceramica d'Imola, credendo fortemente nel valore dell'ambiente, ritiene che i propri obiettivi di produzione industriale debbano esser perseguiti e realizzati con strategie ed impianti che consentano di utilizzare in maniera ottimale ed efficace tutte le risorse, nel pieno rispetto dell'ambiente. È per tale motivo che Cooperativa Ceramica d'Imola si adopera a minimizzare l'impatto ambientale della produzione ceramica, ottimizzando l'impiego delle risorse naturali, grazie a processi di riciclo, rivolti al recupero degli scarti di lavorazione crudi, cotti, alla ottimizzazione delle risorse idriche ed al riutilizzo di materiali riciclabili per gli imballi.

Politica energetica efficace ed efficiente:

Cooperativa Ceramica d'Imola, attraverso soluzioni impiantistiche ottimali, si adopera per ridurre costantemente il consumo energetico nei processi di produzione. L'energia elettrica utilizzata è per la maggior parte autoprodotta mediante i più moderni impianti di cogenerazione.

Rispetto per l'ecosistema:

Cooperativa Ceramica d'Imola si adopera per minimizzare l'impatto ambientale della propria produzione industriale, al fine di salvaguardare l'intero ecosistema. Pertanto Cooperativa Ceramica d'Imola recupera completamente le acque di lavorazione, riducendo a zero gli scarichi; compie monitoraggio continuo delle emissioni significative, al fine di un alto livello di contenimento di inquinanti critici nell'ambiente, attua una raccolta differenziata totale per carta, materie plastiche, legno, ferro e rame.

La natura e la tecnologia si fondono per dar vita a un nuovo concetto di ceramica che mette al centro il rapporto tra l'uomo e l'ambiente; un binomio inscindibile per il conseguimento consapevole dei principi di eco-efficienza aziendale ed eco-compatibilità ambientale sigillato da importanti riconoscimenti come: la Certificazione Ambientale ISO 14001, la Registrazione EMAS e il progetto Life.



COOPERATIVA CERAMICA D'IMOLA AND THE ENVIRONMENT

Nature and technology combine to give birth to a new concept in ceramic tiles which places the relationship between man and the environment at the centre; an inseparable combination for the conscious achievement of eco-efficient corporate principles as well as those of environmental eco-compatibility, sealed with important recognitions: ISO 14001 Environmental Certification, Emas Registration and Life Project trademarks.

The environmental management system of Cooperativa Ceramica d'Imola - in reference to the UNI EN ISO 14001 Normative - was imposed on the basis of the following principles:

Protection of the environment and of natural resources: Cooperativa Ceramica d'Imola strongly believes in the value of the environment and feels that its industrial production objectives should be pursued and fulfilled using strategies and facilities that allow the optimal and efficient use of the resources and in complete respect of the environment. It is for this reason that Cooperativa Ceramica d'Imola focus on minimizing the environmental impact of its production of ceramic tiles and optimizes the use of natural resources thanks to the recycling processes which recover the waste from the various raw and cooked processing as well as optimizing the water supply resources and the reutilization of recyclable material for packaging.

Efficient and effective energy policy: Through the introduction of optimized plant solutions, Cooperativa Ceramica d'Imola is devoted to constantly reducing the energy consumption of the production processes. The majority of the electrical energy utilized is produced in-house through the use of the most modern cogeneration systems.

Respect for the ecosystem: Cooperativa Ceramica d'Imola is dedicated to minimizing the environmental impact of its industrial production in order to protect the entire ecosystem. Therefore, Cooperativa Ceramica d'Imola completely recovers all of the water used in the working processes thus reducing the discharge to zero; it performs continual monitoring of the significant emissions in order to achieve a high level of reduction of the pollutants that are critical to the environment, it conducts complete differential waste collection of the paper, plastic material, wood, steel and copper.

COOPERATIVA CERAMICA D'IMOLA ET L'ENVIRONNEMENT

La nature et la technologie fusionnent pour donner vie à un nouveau concept de céramique dont le cœur est la relation entre l'homme et l'environnement; un binôme inséparable si l'on veut ériger, en connaissance de cause, des principes tels que l'éco-efficacité de l'entreprise et l'éco-compatibilité environnementale, reconnus par l'attribution de la Certification Environnementale ISO 14001, la Certification Emas et le Projet Life.

Le système de gestion environnementale de Cooperativa Ceramica d'Imola - conforme à la Norme UNI EN ISO 14001 - a été instauré dans les buts suivants :

Protéger l'environnement et les ressources naturelles: Profondément convaincue de la valeur que représente l'environnement, Cooperativa Ceramica d'Imola estime que ses objectifs de production industrielle doivent être poursuivis et réalisés au moyen d'approches et d'installations permettant d'utiliser au mieux et le plus efficacement possible toutes les ressources de manière pleinement écopihile. C'est pourquoi Cooperativa Ceramica d'Imola fait le nécessaire pour réduire l'impact de la production céramique sur l'environnement, en optimisant l'emploi des ressources naturelles, grâce à des procédés de recyclage, visant à réemployer les déchets d'usage crus, cuits, à maximiser les ressources hydriques et à réutiliser des matières recyclables pour les emballages.

Politique énergétique efficace et active: Grâce à l'application de solutions optimales en matière de technique d'installation, Cooperativa Ceramica d'Imola fait tout ce qui est en son pouvoir pour limiter en permanence la consommation d'énergie en cours de production. L'énergie électrique utilisée est, la plupart du temps, autoproduite grâce aux installations les plus modernes de cogénération.

Respect de l'écosystème: Cooperativa Ceramica d'Imola fait le maximum pour réduire l'impact de sa production industrielle sur l'environnement, afin de protéger l'écosystème. Dans la pratique, cet engagement de Cooperativa Ceramica d'Imola se traduit par un réemploi total des eaux de traitement, réduisant à taux zéro les eaux résiduaires; elle procède à un suivi permanent des émissions significatives, afin de limiter au maximum la présence de polluants critiques dans l'environnement, elle effectue la collecte sélective des déchets en subdivisant le papier, les matières plastiques, le bois, le fer et le cuivre.

COOPERATIVA CERAMICA D'IMOLA UND DIE UMWELT

Natur und Technologie verschmelzen, um ein neues Keramikkonzept der Keramik hervorzubringen, in dessen Mittelpunkt die Beziehung zwischen Mensch und Umwelt steht - ein Doppelbegriff - der untrennbar ist, wenn man die Grundsätze der Öko-Effizienz der Firma und der Umweltverträglichkeit bewusst verfolgen möchte, und die durch Auszeichnungen wie das Umweltzertifikat ISO 14001, Eintragung Emas und das Projekt Life gekennzeichnet ist.

Das System für den Umgang mit der Umwelt der Cooperativa Ceramica d'Imola (die Zertifizierung gemäß UNI EN ISO Richtlinie 14001 läuft) wurde unter Beachtung folgender Grundsätze ins Leben gerufen:

Schutz der Umwelt und der natürlichen Ressourcen: Wir bei Cooperativa Ceramica d'Imola glauben fest an den Wert der Umwelt. Daher sind wir der Ansicht, dass unsere Ziele bei der industriellen Herstellung mit Strategien und Anlagen verfolgt und umgesetzt werden müssen, die es erlauben, sämtliche Ressourcen in vollem Respekt für die Umwelt optimal und effizient zu nutzen. Aus diesem Grund setzen wir uns bei Cooperativa Ceramica d'Imola dafür ein, die Auswirkungen der Keramikherstellung auf die Umwelt auf ein Mindestmaß zu reduzieren. Dies geschieht durch Optimierung der Nutzung der natürlichen Ressourcen durch Mithilfe von Recycling-Prozessen, bei denen die rohen und gebrannten Bearbeitungsrückstände zurückgewonnen werden, durch Optimierung der Wasserbestände und durch die Wiederverwendung der recycelbaren Verpackungsmaterialien.

Wirkungsvolle und effiziente Energiepolitik: Durch optimale Anlagenstrukturen arbeiten wir bei Cooperativa Ceramica d'Imola daran, den Energieverbrauch bei den Herstellungsprozessen immer weiter zu senken. Die elektrische Energie, die wir verwenden, wird durch modernste Kogenerationsanlagen zum Großteil von uns selbst produziert.

Schutz des Ökosystems: Wir bei Cooperativa Ceramica d'Imola engagieren uns dafür, die Auswirkungen unserer industriellen Herstellung auf die Umwelt auf das Mindestmaß zu reduzieren, um das gesamte Ökosystem zu schützen. Daher wird das Wasser aus den Bearbeitungen bei Cooperativa Ceramica d'Imola vollständig zurückgewonnen: Wir haben kein Abwasser mehr. Außerdem werden unsere wichtigsten Emissionen ständig überwacht, um so wenig kritische Schmutzsubstanzen wie möglich in die Umwelt abzugeben, und wir trennen unseren Müll vollständig nach Papier, Kunststoffen, Holz, Eisen und Kupfer.

COOPERATIVA CERAMICA D'IMOLA Y EL AMBIENTE

La naturaleza y la tecnología se unen para crear un nuevo concepto de cerámica que enfoca la relación entre el hombre y el ambiente; la asociación de dos aspectos indivisibles para el alcance consciente de los principios de eco-eficiencia empresarial y de eco-compatibilidad ambiental puesto en evidencia por reconocimientos como la Certificación Ambiental ISO 14001, la Registración en el EMAS y el Proyecto Life.

El sistema de gestión ambiental de Cooperativa Ceramica d'Imola - con referencia a la Norma UNI EN ISO 14001 - ha sido planificado persiguiendo los siguientes principios:

Salvaguardia del ambiente y de los recursos naturales: Cooperativa Ceramica d'Imola, que cree fuertemente en el valor del ambiente, considera que sus objetivos de producción industrial deban ser perseguidos y realizados mediante estrategias e instalaciones que permitan utilizar de manera optimal y eficaz todos los recursos, respetando el ambiente. Por esta razón Cooperativa Ceramica d'Imola se esfuerza para minimizar el impacto ambiental de su producción cerámica, optimizando el empleo de los recursos naturales gracias a procesos de reciclaje que tienen la finalidad de recuperar los desechos de producción crudos, cocidos, optimizar los recursos hídricos y reutilizar los materiales reciclables para los embalajes.

Política energética eficaz y eficiente: Cooperativa Ceramica d'Imola a través de soluciones de instalaciones optimales trabaja para reducir constantemente el consumo energético en los procesos productivos. La mayoría de la energía eléctrica utilizada es autoproducida mediante las más modernas plantas de cogeneración.

Respeto del ecosistema: Cooperativa Ceramica d'Imola trabaja para minimizar el impacto ambiental de su producción industrial para proteger el entero ecosistema. Por consiguiente, Cooperativa Ceramica d'Imola recupera completamente las aguas de proceso, reduciendo a cero las descargas; realiza una continua monitorización de las emisiones significativas para lograr un alto nivel de limitación de los contaminantes críticos en el ambiente, efectúa una recogida selectiva total del papel, los materiales plásticos, la madera, el hierro y el cobre.



Cooperativa Ceramica d'Imola e l'ambiente

L'adesione al Regolamento EMAS, rappresenta per Cooperativa Ceramica d'Imola uno degli strumenti con cui poter comunicare l'impegno eco-sostenibile nelle proprie attività industriali, attraverso 2 principi portanti:

L'efficienza per prevenire il degrado ambientale, grazie alla messa a punto di un ampio ventaglio di competenze riguardanti i problemi ambientali nel settore della ceramica, sui mezzi di prevenzione, sulla gestione degli impianti di abbattimento ed anche sui controlli, in particolare quelli che riguardano le acque di scarico e gli inquinanti presenti nelle emissioni in atmosfera;

La trasparenza, grazie ad un continuo dialogo con i consumatori, i cittadini, le pubbliche amministrazioni, con il conseguente obiettivo di orientare il mercato verso l'affermazione di prodotti e servizi a minor impatto ambientale, sociale ed economico.

Cooperativa Ceramica d'Imola, attuando una precisa politica aziendale di sviluppo sostenibile, ha ottenuto la Registrazione Eco-management and Audit Scheme (EMAS), un importante riconoscimento a livello europeo, volto al continuo miglioramento degli standard produttivi e alla sensibilizzazione di tutto il personale sotto il profilo della salvaguardia ambientale. Il sistema EMAS è, infatti, un sistema di adesione volontaria per le imprese che si impegnano a valutare e a migliorare la propria efficienza ambientale, tramite scelte di acquisto e di gestione più responsabili, attraverso l'utilizzo consapevole dell'aria, dell'acqua, del territorio, delle materie prime e dell'energia.

Registrazione EMAS ottenuta per il sito produttivo di Casalfiumanese (BO)



COOPERATIVA CERAMICA D'IMOLA AND THE ENVIRONMENT

Through the implementation of a precise company policy on sustainable development, Cooperativa Ceramica d'Imola has obtained Eco-management and Audit Scheme (EMAS) registration. This is an important recognition on a European level that aim at the continuous improvement of production standards and awareness of all of its employees in terms of protecting the environment. The EMAS system is a voluntary awareness for those companies committed to evaluating and improving their environmental efficiency through a more responsible choice of buying and management, a more careful use of air, water, territory, raw materials and energy.

EMAS Certification represents for Cooperativa Ceramica d'Imola one of its communication instruments for the company's eco-sustainable commitment in its industrial sites under two main profiles:

Efficiency in preventing environmental degradation thanks to the implementation of a large range of skills concerning environmental problems in the ceramics sector, in its prevention means, waste plant management and controls especially in terms of waste water and atmospheric polluting agents released emissions;

Transparency thanks to its continuous dialogue with consumers, citizens, public administration offices with the consequent aim of directing the market towards the choice for products and services with low environmental, social and economic impact.

Emas Registration obtained for Casalfiumanese plants (BO)

COOPERATIVA CERAMICA D'IMOLA ET L'ENVIRONNEMENT

Ayant fait le nécessaire pour mettre en place une politique de développement durable en son sein, Cooperativa Ceramica d'Imola est désormais enregistrée auprès du système communautaire de management environnemental et d'audit (EMAS). Il s'agit d'un agrément important dont l'ampleur est à échelle européenne. L'objectif de cet enregistrement est d'améliorer en permanence les standards de production et de sensibiliser encore davantage tout le personnel à la protection de l'environnement. En effet, l'EMAS est une certification volontaire pour les entreprises qui s'engagent à évaluer et à faire progresser leur efficacité en matière de protection de l'environnement, par des choix d'achat et de gestion plus responsables, ainsi que par une utilisation raisonnée de l'air, de l'eau, du territoire, des matières première et de l'énergie.

L'adhésion de Cooperativa Ceramica d'Imola au Règlement EMAS témoigne son engagement écophile dans ses activités industrielles en suivant deux principes fondamentaux:

L'efficacité, visant à prévenir la dégradation de l'environnement, grâce au développement d'une vaste gamme de compétences relativement aux problèmes environnementaux dans le domaine de la céramique, aux moyens de prévention, à la gestion des installations de neutralisation et également aux contrôles, en particulier en ce qui concerne les eaux usées et les polluants présents dans les émissions dans l'atmosphère.

La transparence, grâce à un dialogue permanent avec les consommateurs, les habitants, les administrations publiques, dans le but d'orienter le marché vers l'affirmation de produits et de services de moindre impact écologique, social et économique.

Certification EMAS obtenue pour le site de production de Casalfiumanese (BO)

COOPERATIVA CERAMICA D'IMOLA UND DIE UMWELT

Dank ihrer gezielten Firmenpolitik für eine nachhaltige Entwicklung hat die Cooperativa Ceramica d'Imola die Registrierung für „Eco-Management and Audit Scheme“ erreicht. Dabei handelt es sich um eine wichtige Anerkennung auf europäischer Ebene, die sich für die ständige Verbesserung der Herstellungsstandards und für die Sensibilisierung des gesamten Personals in Hinsicht auf den Umweltschutz einsetzen. Bei dem EMAS-System handelt es sich um ein System, an dem Unternehmen, die sich dazu verpflichten, ihre Effizienz für den Umweltschutz zu bewerten und zu verbessern, freiwillig teilnehmen; sie engagieren sich dadurch für verantwortlichere Entscheidungen im Einkauf und in der Verwaltung, sowie für den bewussteren Umgang mit Luft, Wasser, Territorium, Rohstoffen und Energie.

Die Entscheidung für die Regeln von EMAS stellt für die Cooperativa Ceramica d'Imola eines der Instrumente dar, um ihren Einsatz für die Umwelt in ihren industriellen Aktivitäten durch zwei tragende Prinzipien nach außen hin darstellen zu können:

Das Engagement für den Umweltschutz durch die Entwicklung einer breiten Palette an Kompetenzen, die die Probleme für die Umwelt im Bereich der Keramik betreffen; sie umfasst unter anderem Schutzmaßnahmen, die Verwaltung der Fällanlagen und auch die Kontrollen – besonders jene, welche die Emission des Abwassers und der Schadstoffe in die Atmosphäre betreffen.

Die Transparenz durch den ständigen Dialog mit den Verbrauchern, den Bürgern, den Behörden; mit dem Ziel, den Markt zur Entscheidung für Produkte und Dienstleistungen mit geringerem Schaden für die Umwelt, die Gesellschaft und die Wirtschaft zu bewegen.

Die EMAS-Registrierung betrifft die Produktionsanlage von Casalfiumanese (BO)

COOPERATIVA CERAMICA D'IMOLA Y EL AMBIENTE

Gracias a su esfuerzo de actuar concretamente una política empresarial definida hacia el desarrollo sustentable, Cooperativa Ceramica d'Imola obtuvo la Certificación Eco-management and Audit Scheme (EMAS). Éste importante reconocimiento a nivel europeo pretende mejorar continuamente los niveles productivos y sensibilizar a todo el personal en lo que atañe a la tutela medioambiental.

Más en concreto, el sistema EMAS requiere una participación voluntaria de las empresas que se comprometen a evaluar y mejorar su propia eficiencia medioambiental seleccionando tipologías de compras y políticas de gestión más responsables, a través del uso consciente del aire, del agua, del territorio, de los insumos y de energía.

La adhesión al Reglamento EMAS representa para Cooperativa Ceramica d'Imola una herramienta para comunicar el compromiso ecosustentable en sus actividades industriales, basado en 2 principios fundamentales:

Eficiencia para prevenir el desgaste del medio ambiente mediante la predisposición de una amplia gama de competencias inherentes a los problemas ambientales del sector cerámico, a las medidas de prevención, a la gestión de sistemas de mitigación y también a los controles, en especial por lo que atañe a las aguas de descarga de los desechos y los contaminantes presentes en las emisiones a la atmósfera.

Transparencia obtenida gracias un diálogo continuo con los consumidores, con los ciudadanos y la Administración Pública, con el consiguiente objetivo de introducir en el mercado productos y servicios de menor impacto ambiental, social y económico.

Registación EMAS obtenida para el sitio productivo de Casalfiumanese (BO)



Italian dal 1874

COOPERATIVA
CERAMICA
D'IMOLA



COOPERATIVA CERAMICA D'IMOLA

Via V. Veneto, 13 - 40026 Imola BO - Italia

Tel.+39 0542 601601 - Fax+39 0542 31749

www.beeitalian.it

www.imolaceramica.it

info@imolaceramica.it



Italian dal 1874